

**Universidad Central de Venezuela  
Facultad de Medicina  
Escuela “José María Vargas”  
Cátedra de Anatomía**



# PULMONES Y PLEURA

**José Joaquim Amorim Sortino**

# Tráquea

Es la continuación de la laringe, va desde el cuello hasta el tórax.

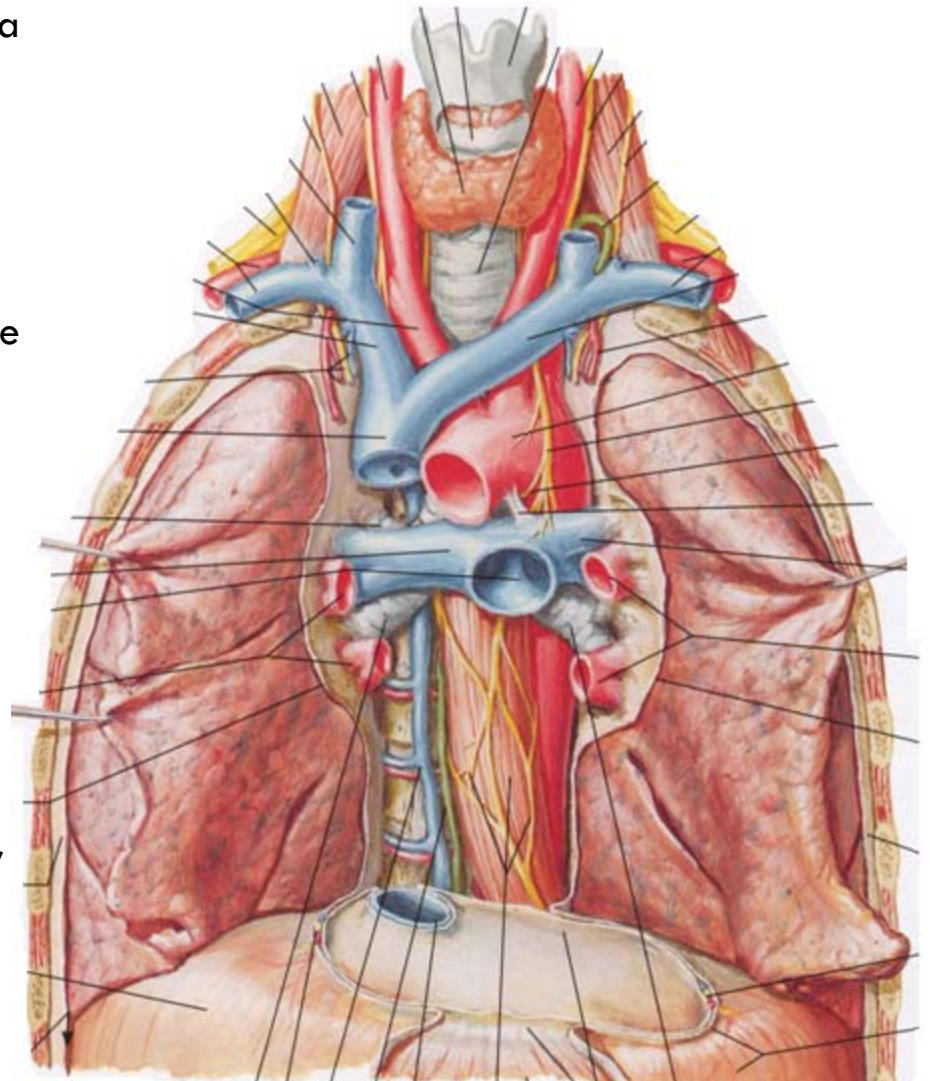
Se bifurca a nivel de T5 o la unión entre T5 y T6

## Relaciones:

Anterior: tronco pulmonar, a. pulmonar derecha, arco de la aorta (impresión aórtica), tronco braquiocefálico, a. carótida común izquierda, vena braquiocefálica izquierda, vestigios del timo.

Posterior: esófago.

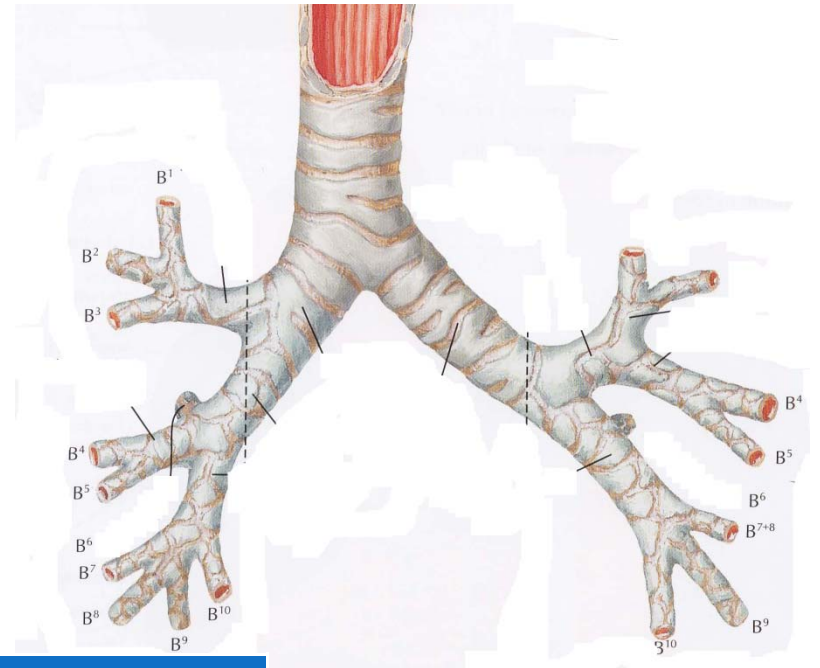
Lateral: a la izquierda, arco de la aorta, a. carótida común izquierda, vago izquierdo, a. subclavia izquierda, conducto torácico, n. laríngeo recurrente izquierdo, pleura mediastínica izquierda; a la derecha, arco de la vena ácigos, tronco braquiocefálico, n. vago derecho, pleura mediastínica derecha.




# Bronquios

## Bronquios

Se dirigen al hilio pulmonar correspondiente.



Bronquio principal derecho	Bronquio principal izquierdo
Rectilíneo, casi vertical	Inclinado lateralmente
Corto (2 cm)	Más largo (5 cm)
Mayor calibre	Menor calibre

 Cuerpos extraños más común que lleguen al bronquio principal derecho

# Bronquios

Bronquio principal derecho

Bronquio lobular superior

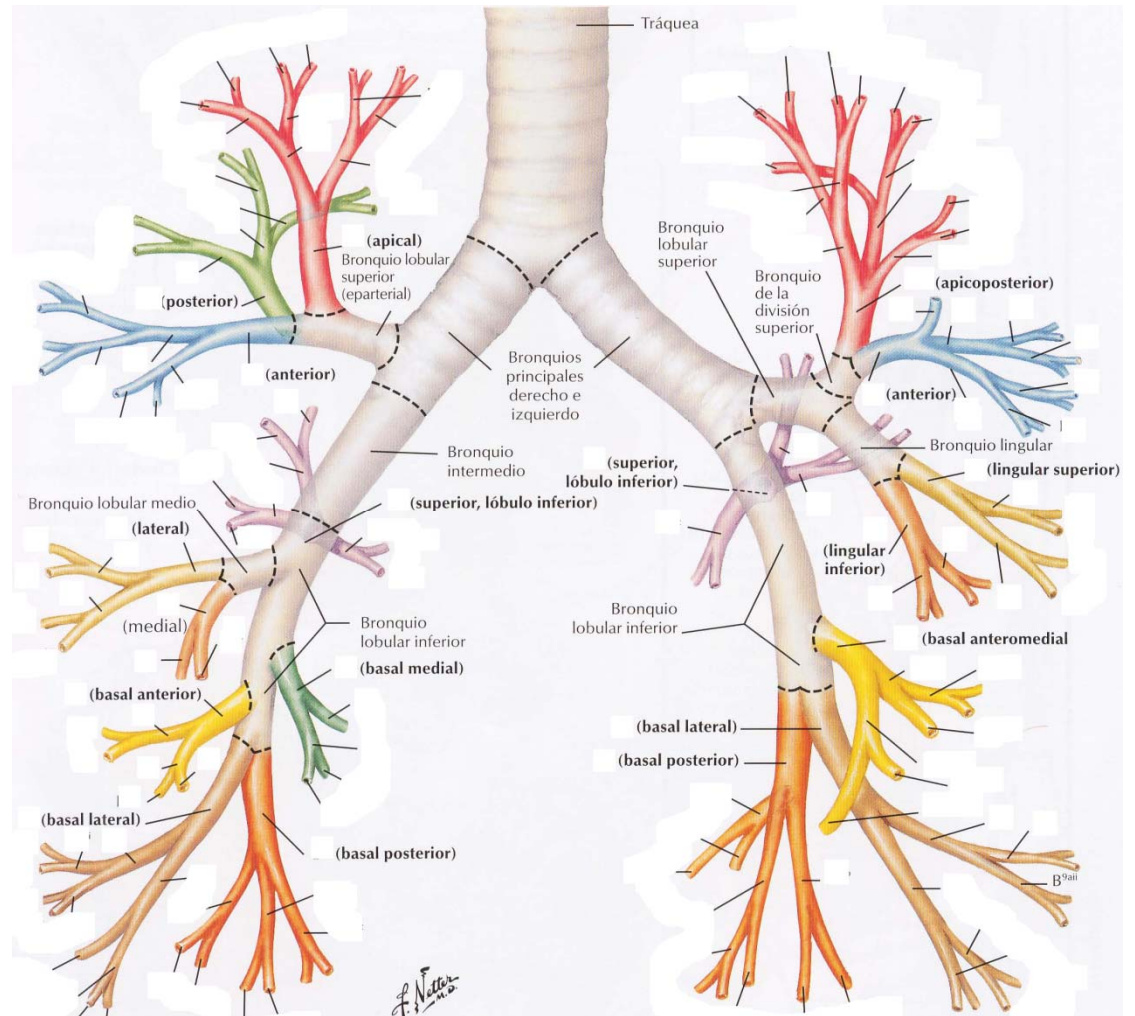
- Br. seg. apical
- Br. seg. posterior
- Br. seg. anterior

Bronquio lobular medio

- Br. seg. medial
- Br. seg. lateral

Bronquio lobular inferior

- Br. seg. superior
- Br. seg. basal anterior
- Br. seg. basal posterior
- Br. seg. basal lateral
- Br. seg. basal medial



# Bronquios

Bronquio principal izquierdo

Bronquio lobular superior

Bronquio de Culmen

- Br. seg. apicoposterior

- Br. seg. anterior

Bronquio lingular

- Br. lingular superior

- Br. lingular inferior

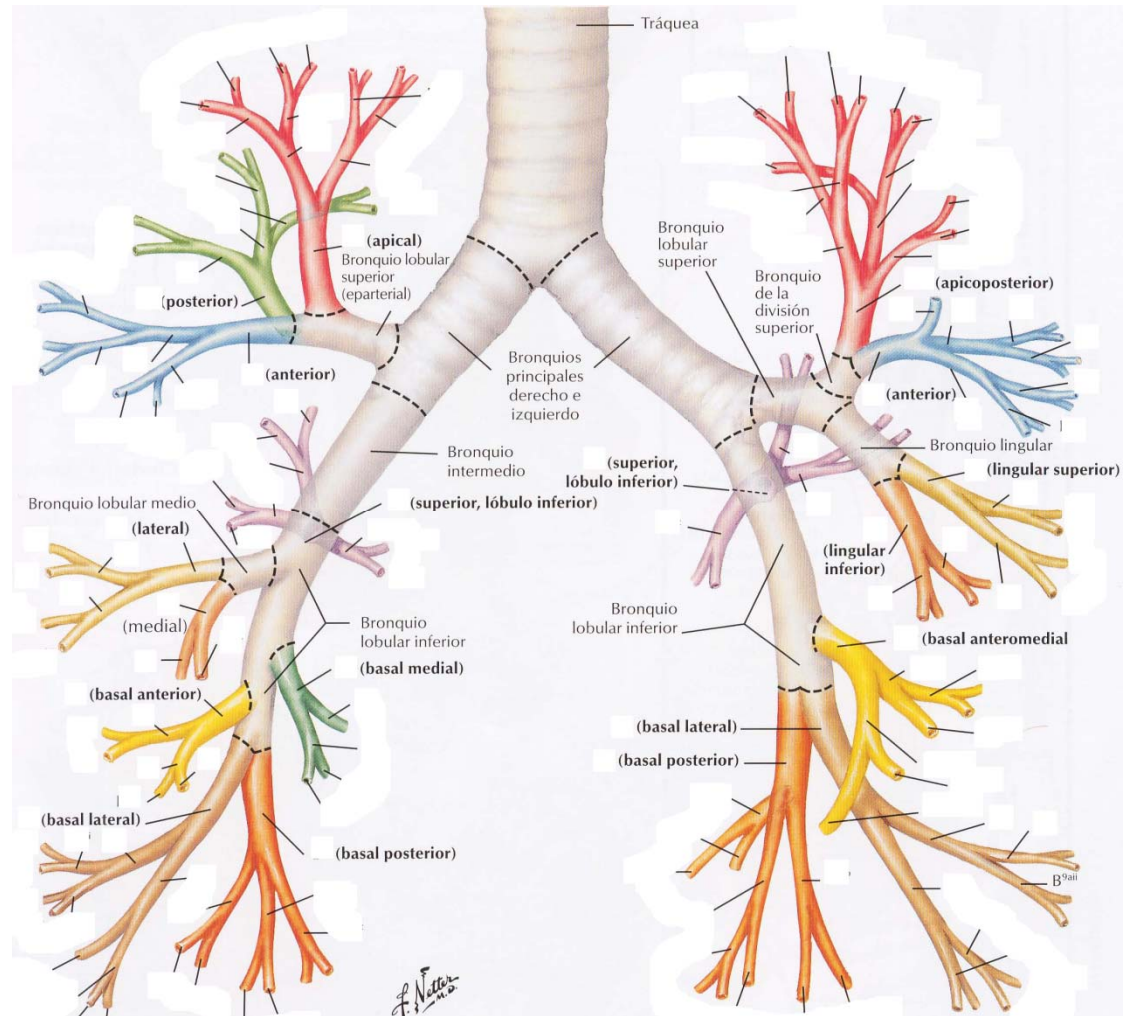
Bronquio lobular inferior

- Br. seg. superior

- Br. seg. basal anteromedial

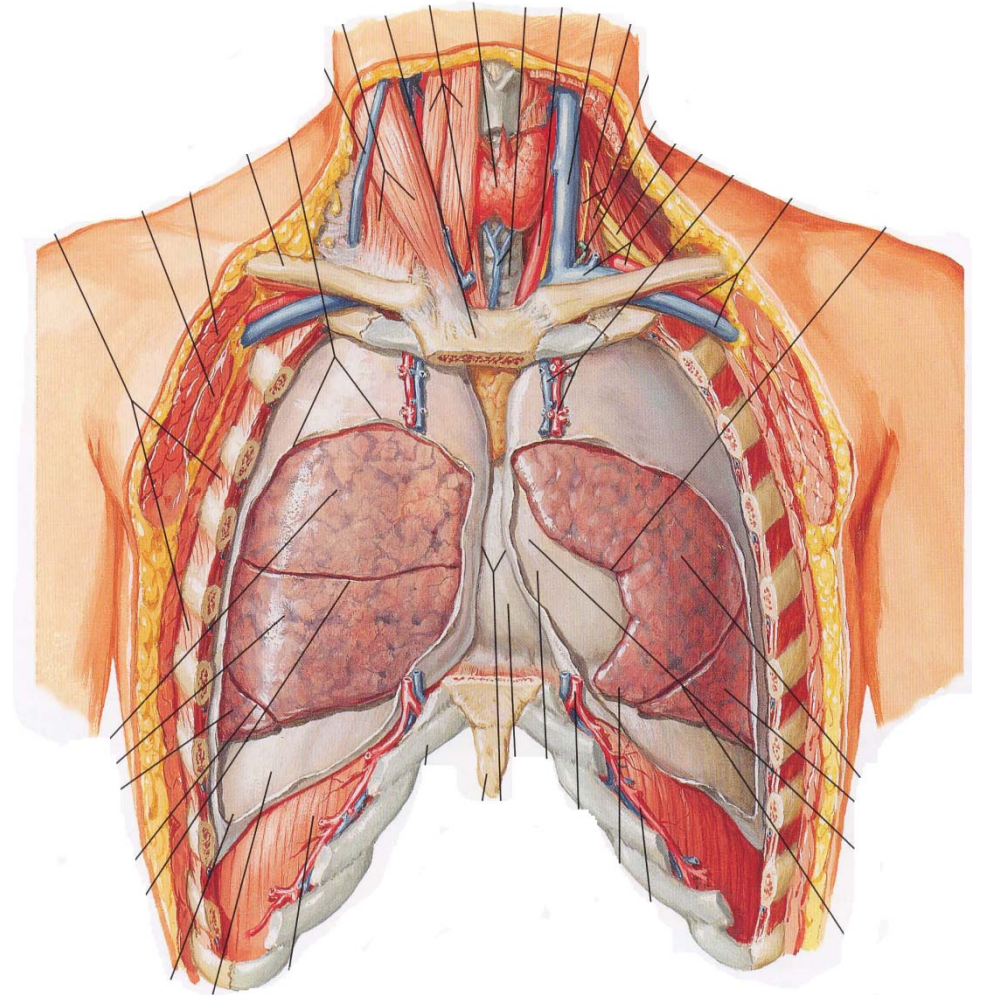
- Br. seg. basal posterior

- Br. seg. basal lateral



# Pulmones

- Órgano par ubicado en la cavidad torácica
- Tiene forma de cono dividido por su eje y que ha sido separado
- Peso
- Color
- Consistencia



# Pulmones

## 3 caras

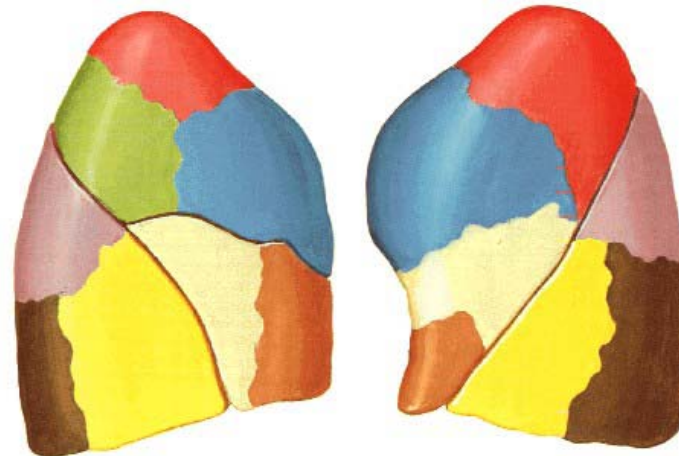
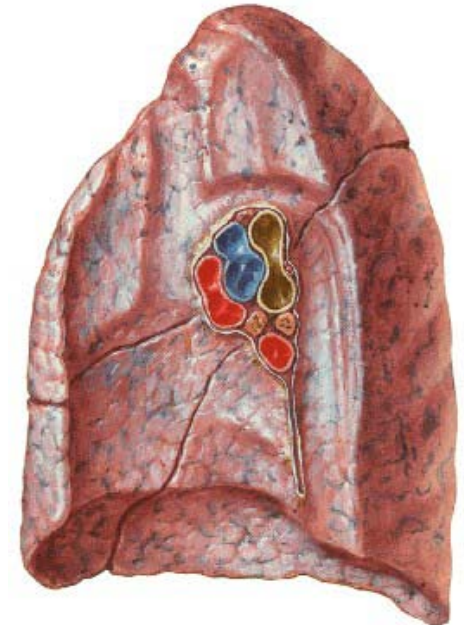
- Cara lateral o costal con forma convexa.
- Cara medial o mediastínica con forma plana.
- Cara inferior o diafragmática con forma cóncava.

## 2 bordes

- Borde anterior que es agudo o cortante.
- Borde inferior que se divide en dos.

**Vértice:** cuyo límite inferior es la impresión que hace la primera costilla sobre la cara costal del pulmón

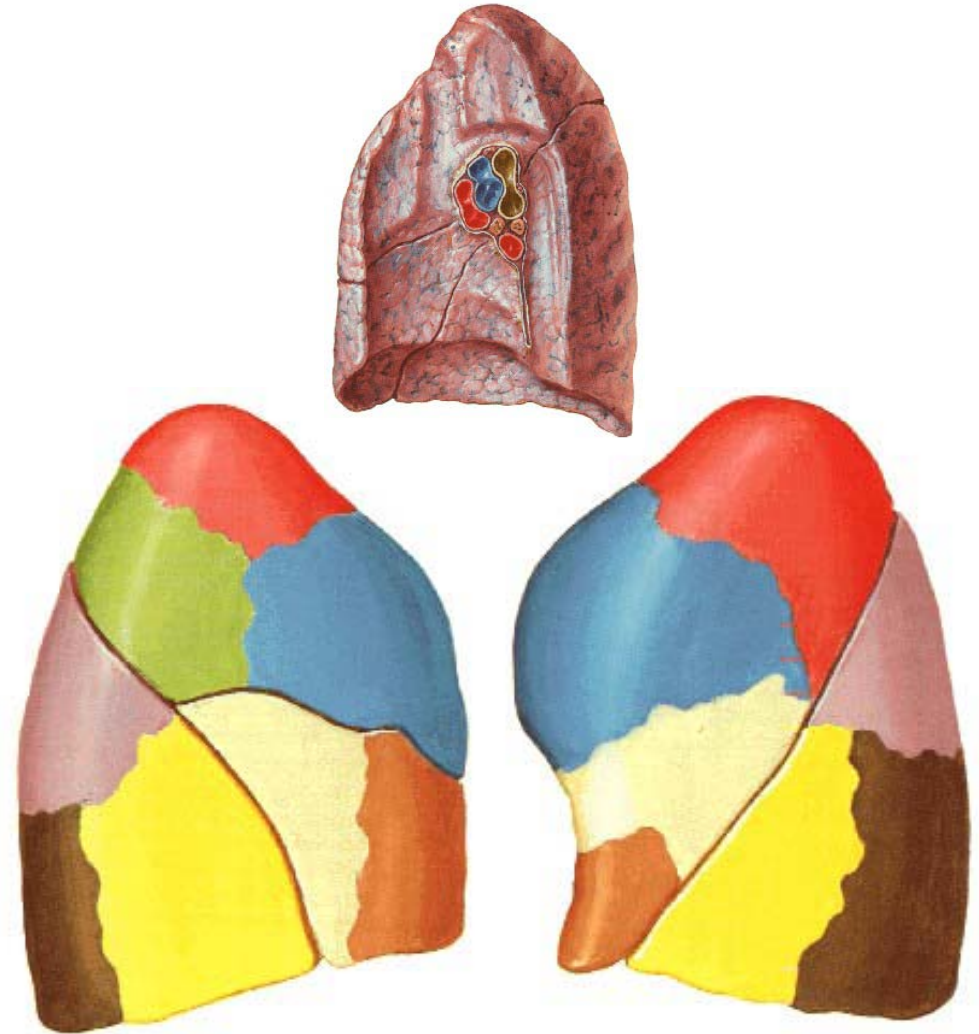
**Base:** corresponde a la cara inferior del pulmón



# Pulmones

## Cara costal

- Convexa
- Posee impresiones que corresponden a las costillas
- Se observan las fisuras pulmonares: fisura oblicua presente en ambos pulmones y en el PD la fisura horizontal .Dichas fisuras dividen los pulmones en lóbulos





# Pulmones

## Cara mediastínica

- Aplanada
- Presenta el hilio pulmonar que es el espacio por donde entran los elementos al pulmón, conocidos como pedículo o raíz pulmonar.
- Permite distinguir un pulmón como derecho o izquierdo



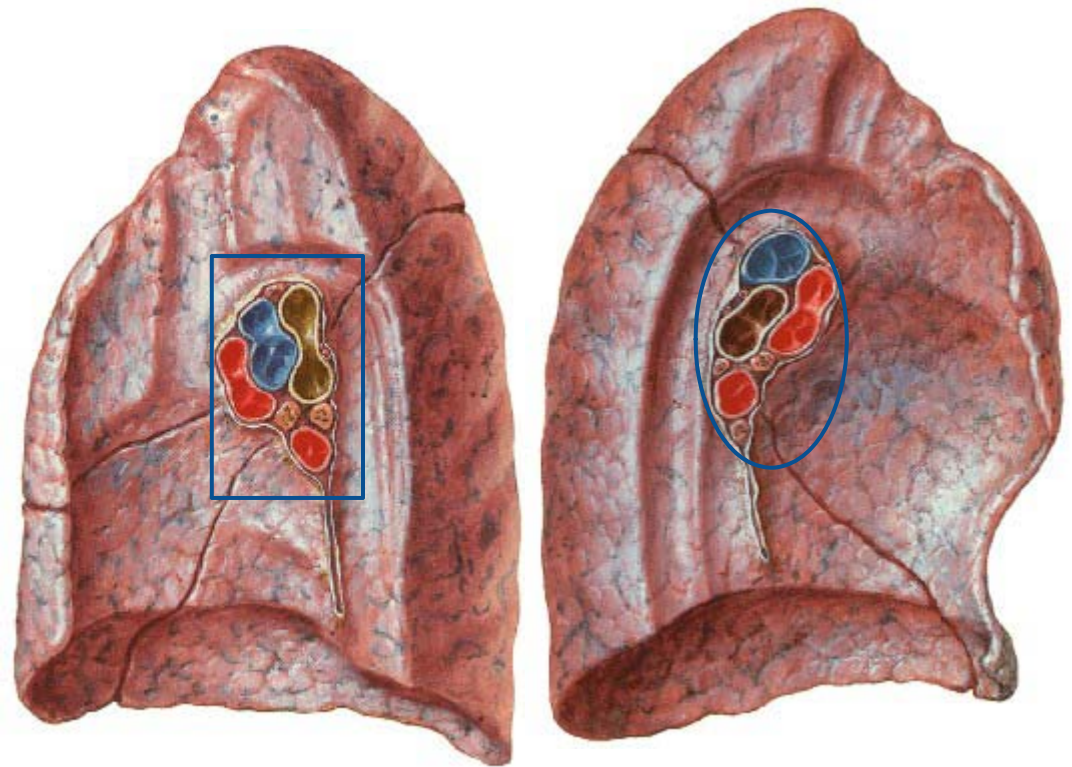
# Pulmones

## Cara mediastínica

Diferencias entre el hilio pulmonar derecho e izquierdo:

- Disposición de los elementos alrededor del BP
- Forma

Ligamento pulmonar de la pleura



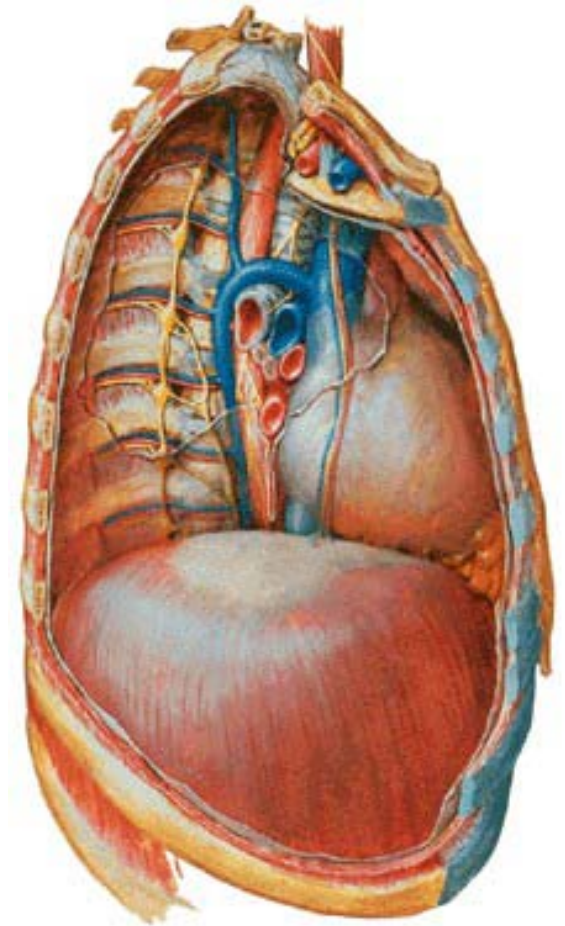
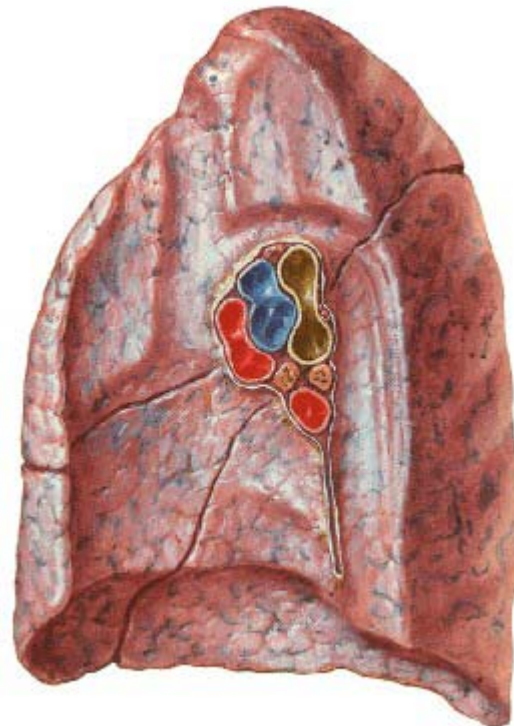
# Pulmones

**Cara mediastínica  
derecha**

Impresiones

Relaciones

Ligamento pulmonar de la  
pleura



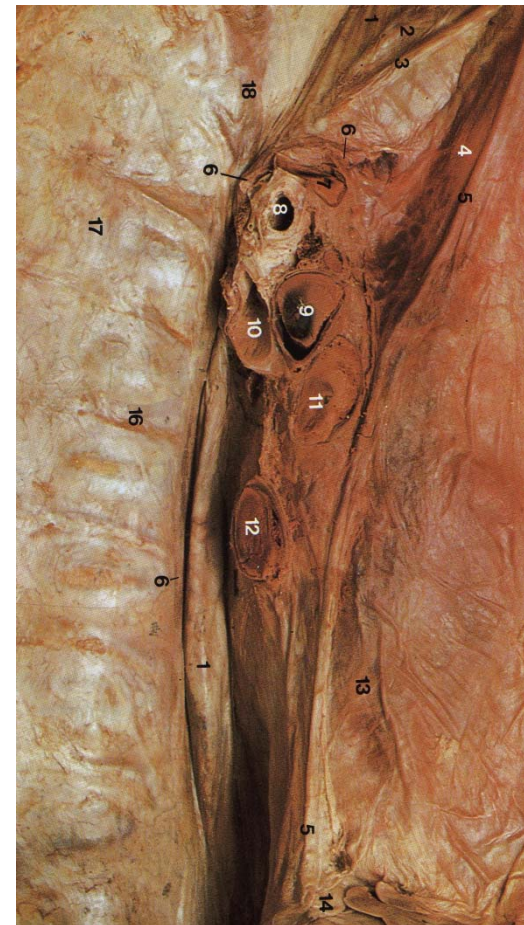
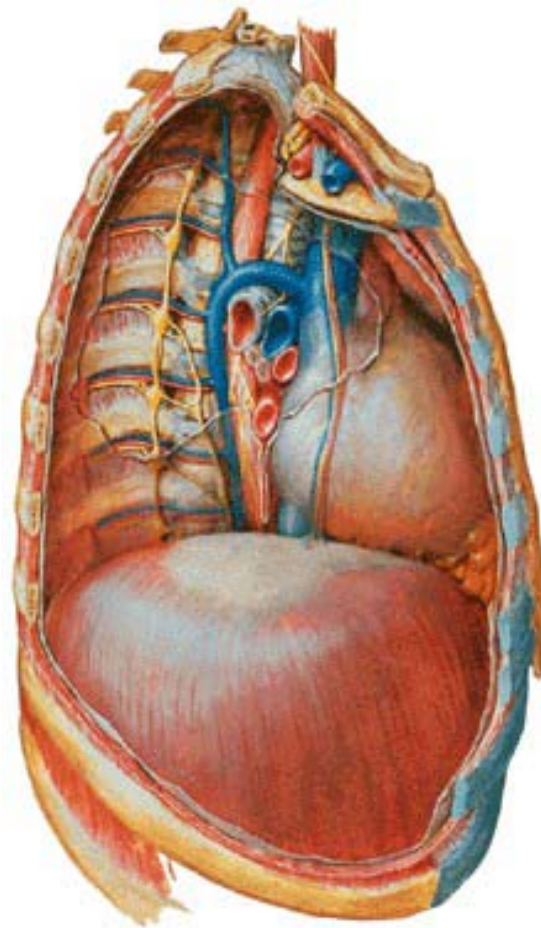
# Pulmones

Cara mediastínica  
derecha

Impresiones

Relaciones

Ligamento pulmonar de la  
pleura



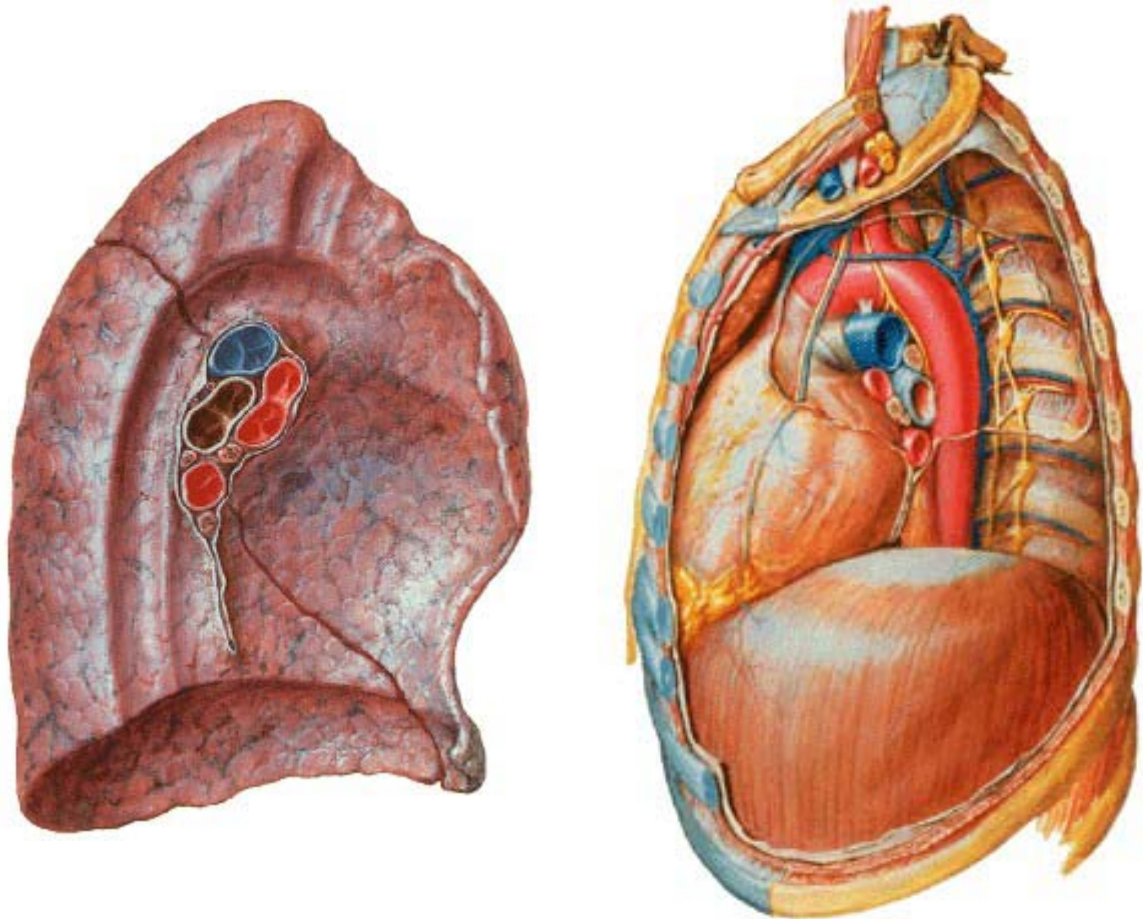
# Pulmones

**Cara mediastínica  
izquierda**

Impresiones

Relaciones

Ligamento pulmonar de la  
pleura



# Pulmones

## Vértice

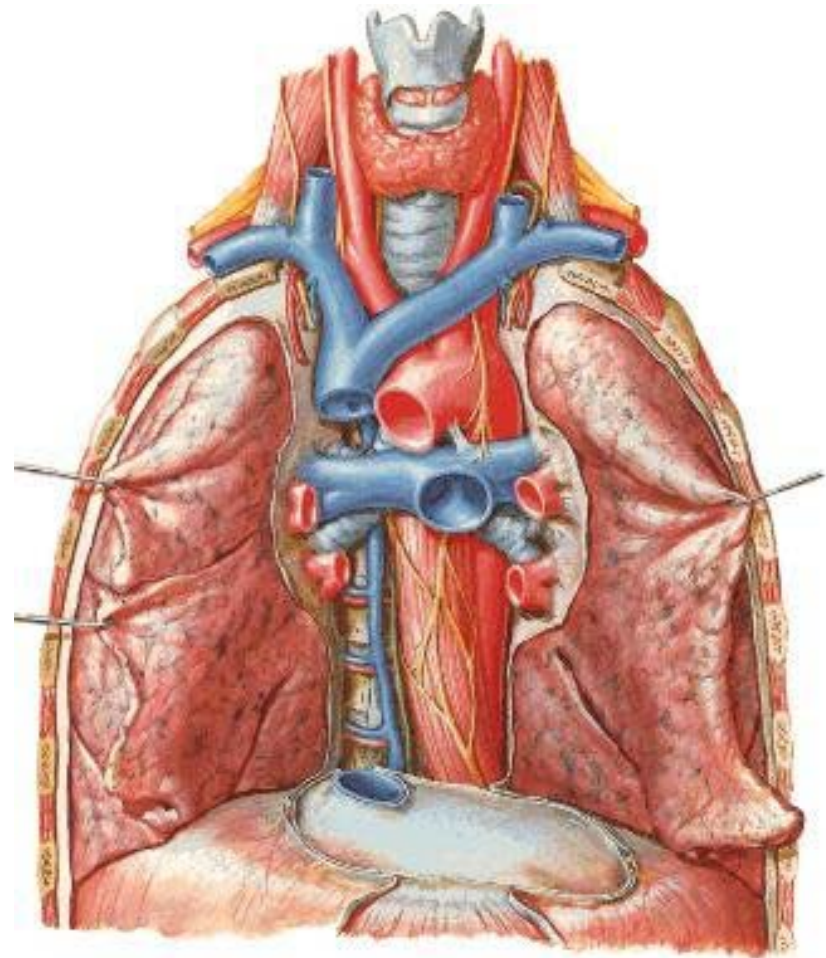
Límite inferior: depresión producida por la primera costilla.

2 caras, lateral y medial.

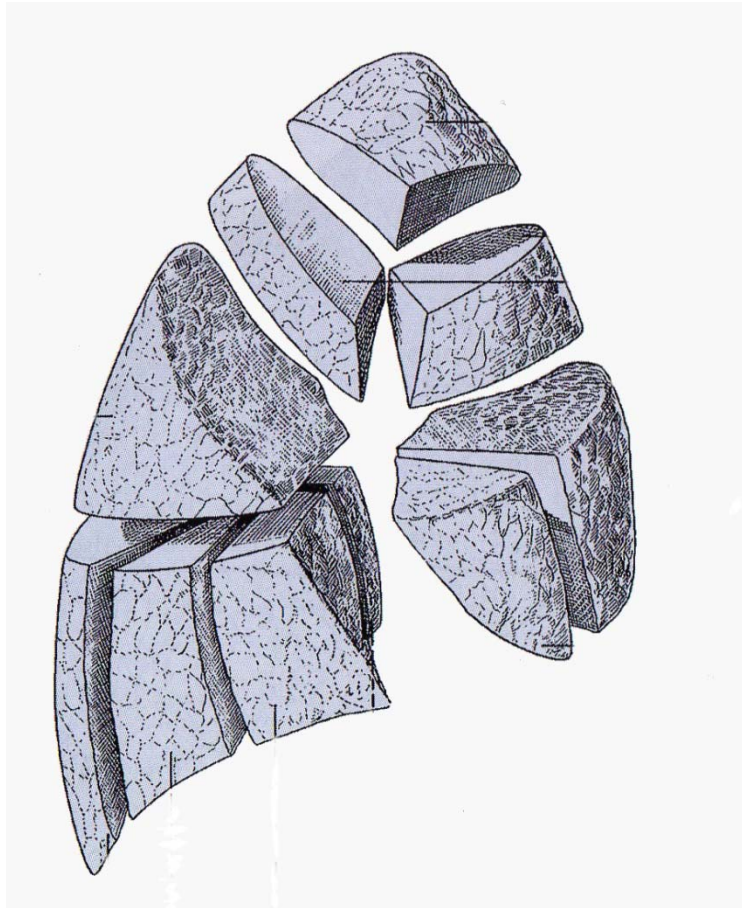
**Cara medial del vértice derecho:** vena braquiocefálica derecha, tronco braquiocefálico, arteria subclavia, nervio vago, nervio laríngeo recurrente derecho, tráquea y esófago.

**Cara medial del vértice izquierdo:** vena braquicefalia izquierda, carótida común izquierda, nervio vago, arteria subclavia izquierda, conducto torácico, tráquea y esófago.

**Cara lateral:** vasos subclavios, ms. escaleno anterior, medio y posterior y tronco inferior del plexo braquial.



# Pulmones



## Lóbulos y segmentos

LS

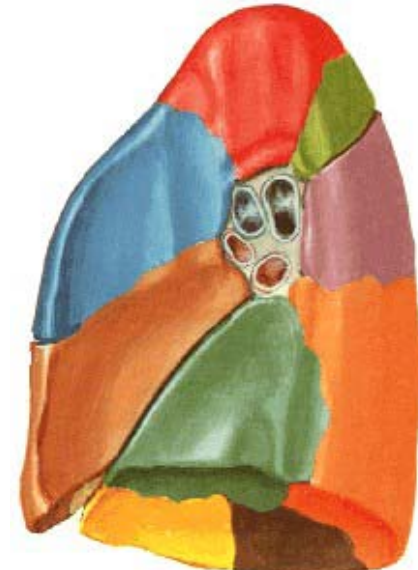
- Seg apical
- Seg posterior
- Seg anterior

LM

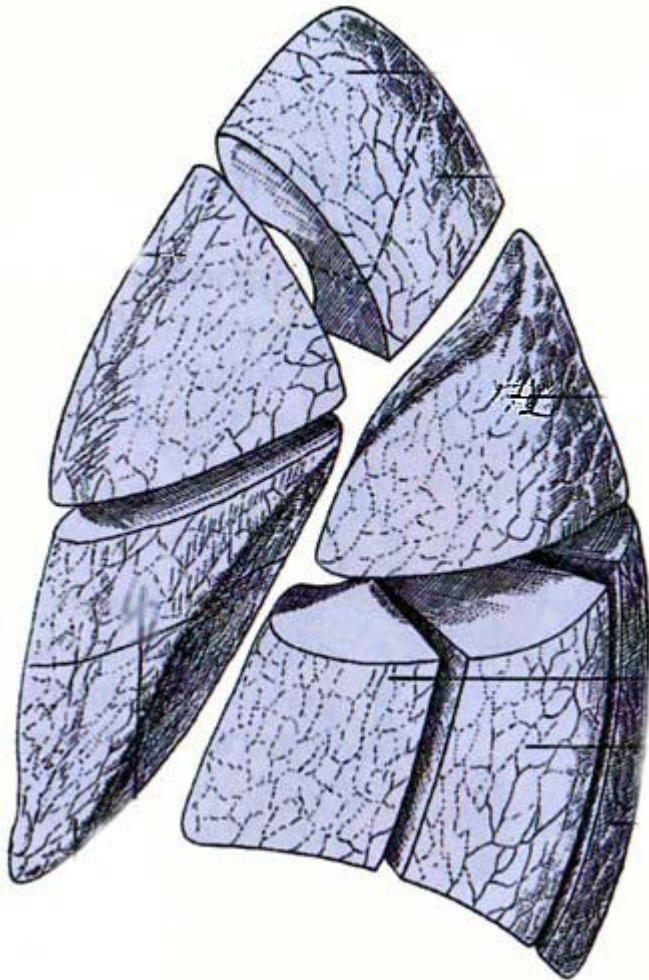
- Seg medial
- Seg lateral

LI

- Seg superior
- Seg basal medial
- Seg basal lateral
- Seg basal posterior
- Seg basal anterior



# Pulmones



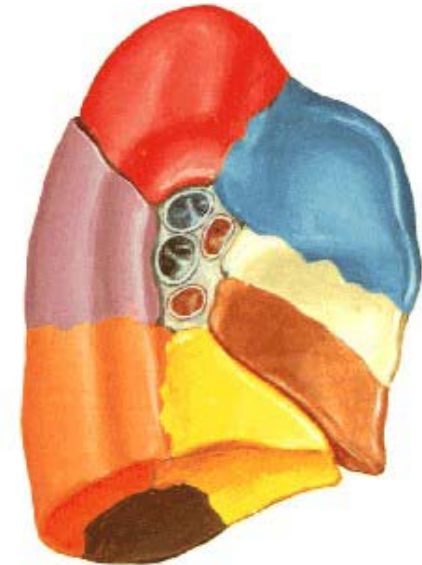
## Lóbulos y segmentos

LS

- Seg apicoposterior
- Seg anterior
- Seg lingular superior
- Seg lingular inferior

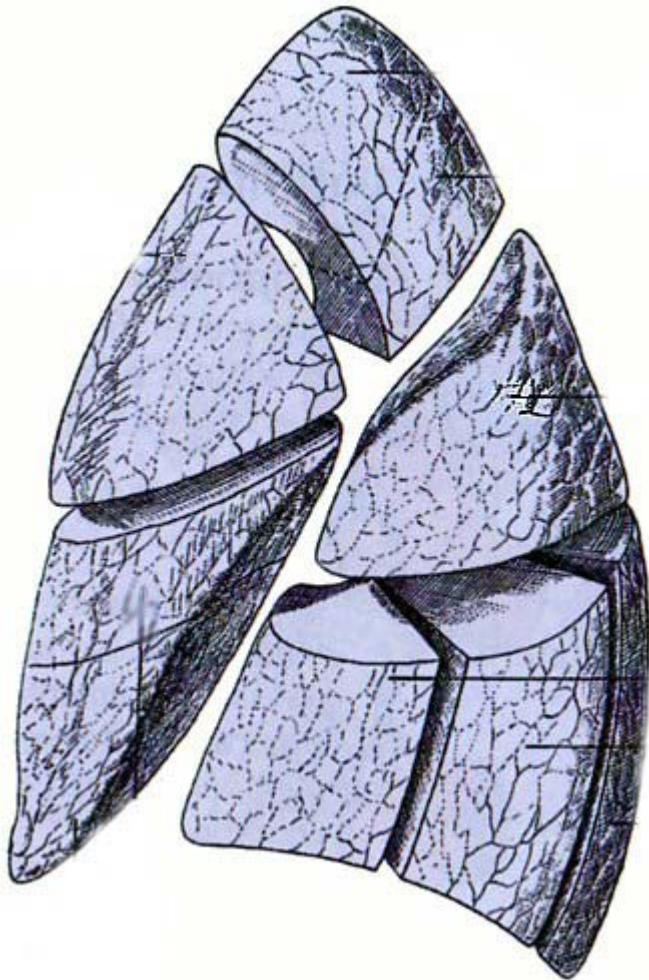
LI

- Seg superior
- Seg basal medial
- Seg basal lateral
- Seg basal anterior
- Seg basal posterior





# Pulmones



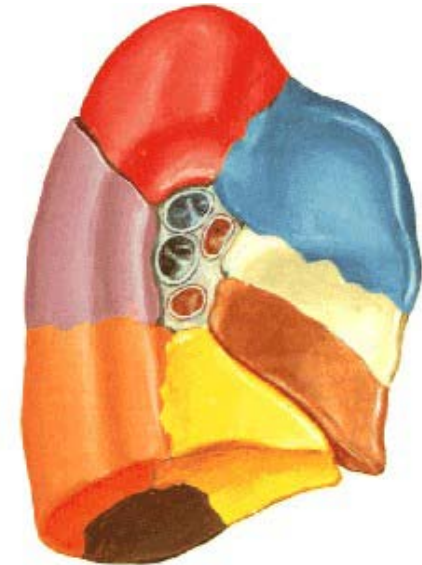
## Lóbulos y segmentos

LS

- Seg apicoposterior
- Seg anterior
- Seg lingular superior
- Seg lingular inferior

LI

- Seg superior
- Seg basal medial
- Seg basal lateral
- Seg basal anterior
- Seg basal posterior



# Pulmones

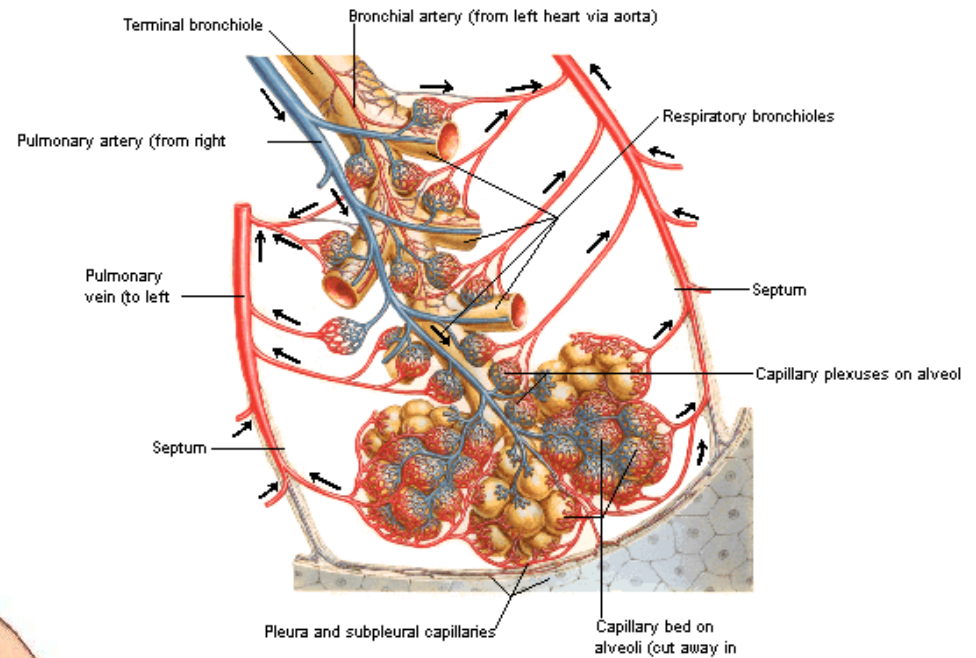
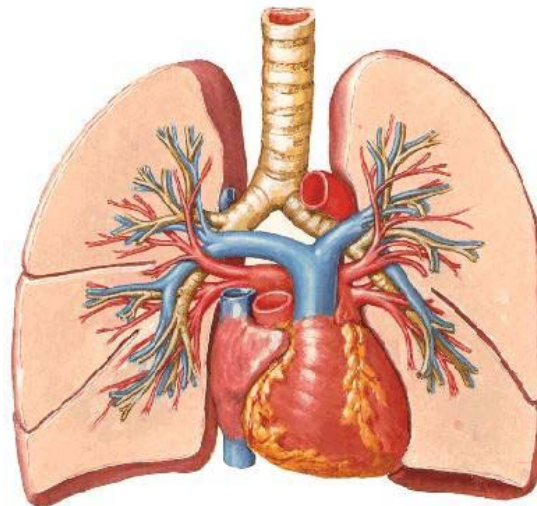
## Irrigación del pulmón

Posee 3 sistemas de circulación:

Funcional.

Nutricia.

Linfática.

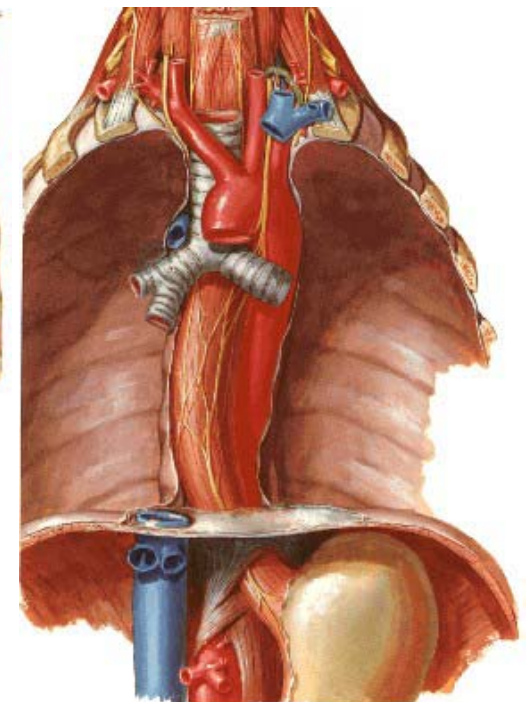
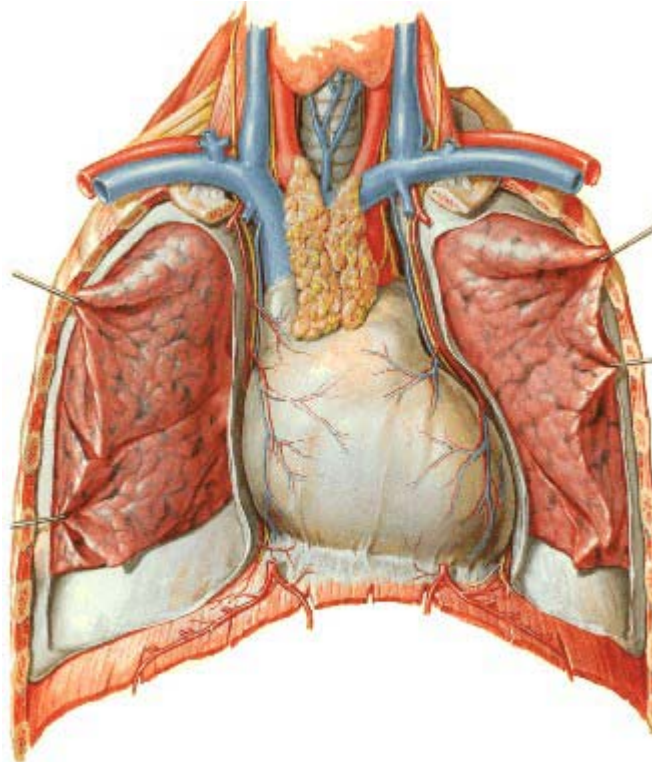


# Pleuras

Son unas envolturas serosas que recubren tanto la superficie pulmonar como la de la pared torácica

Se divide en pleura visceral y parietal, ambas limitan una cavidad virtual cerrada por todas partes, la cavidad pleural.

Al igual que el pulmón se divide en costal, mediastínica y diafragmática y guardan las mismas relaciones.



# Pleuras

Donde la pleura se refleja lo vamos a llamar receso o fondo de saco, y estos son:

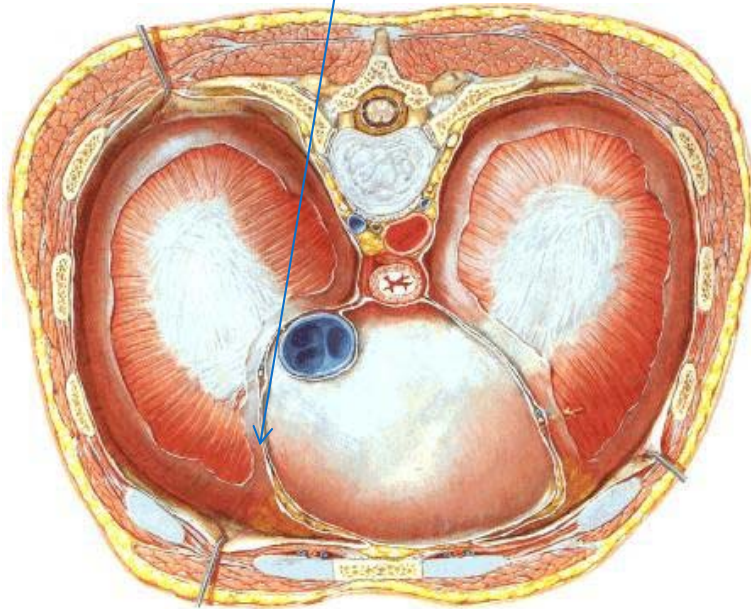
- Receso costomediastínico posterior o vertebromediastínico y el costomediastínico anterior.



# Pleuras

Donde la pleura se refleja lo vamos a llamar receso o fondo de saco, y estos son:

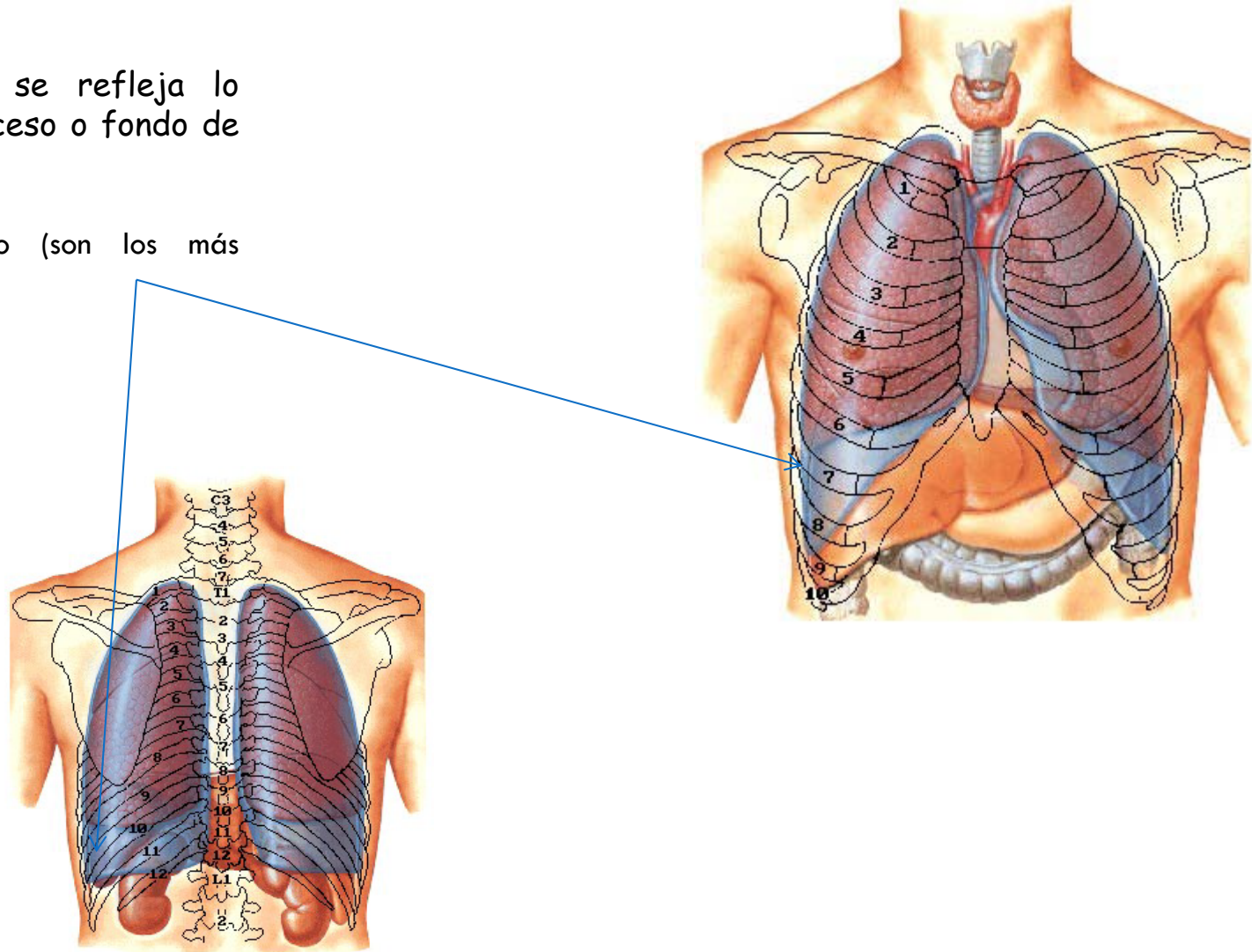
- Receso frénico-mediastínico.



# Pleuras

Donde la pleura se refleja lo vamos a llamar receso o fondo de saco, y estos son:

- Receso costo-frénico (son los más amplios y profundos).





**Gracias**