

Universidad Central de Venezuela  
Facultad de Medicina  
Escuela "José María Vargas"  
Cátedra: Anatomía

# Pierna

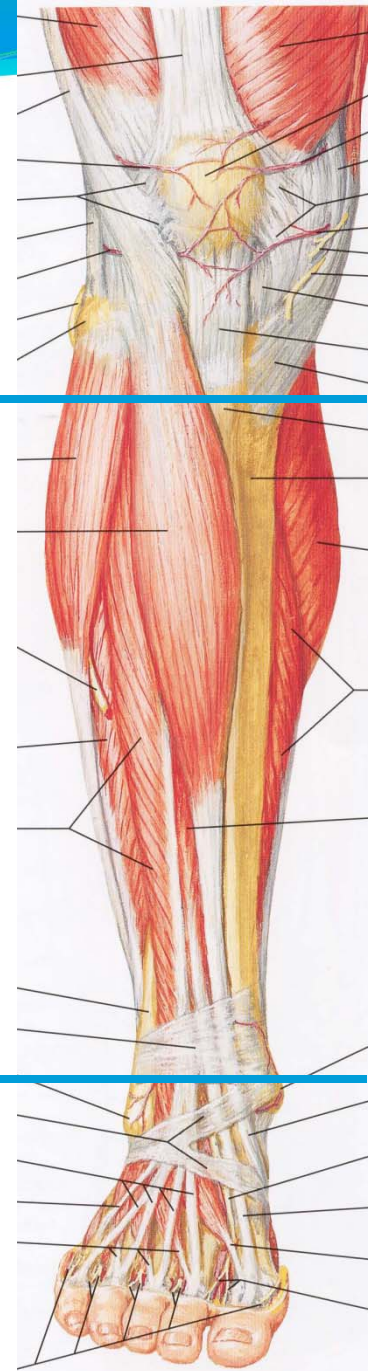
José Joaquim Amorim Sortino

# Pierna

Compendia entre la rodilla y el tobillo.

**Límites:** 2 líneas

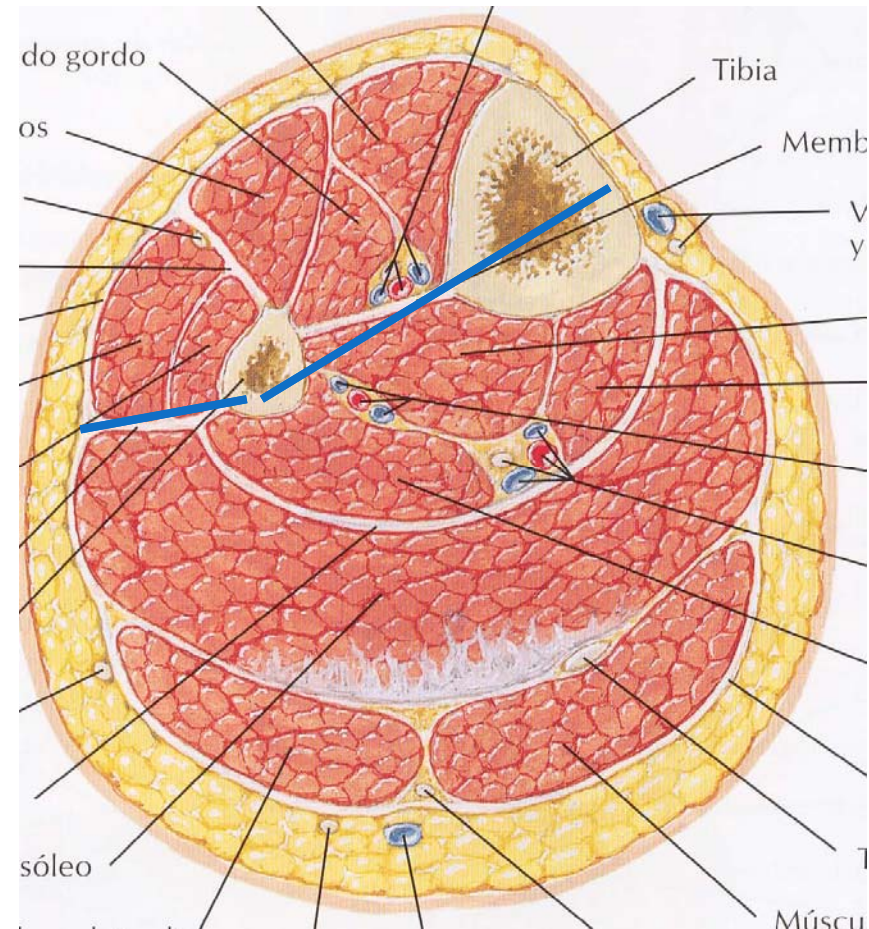
- **Línea superior:** inferior a la tuberosidad de la tibia.
- **Línea inferior:** superior a los maléolos.



# Pierna

Se divide en región anterior y posterior por un **plano osteofibroso** constituido por:

- **Huesos:** tibia y fíbula.
- **Membrana interósea.**
- **Tabique intermuscular posterior** (desde fascia de la pierna a borde posterior de la fíbula).



# Pierna

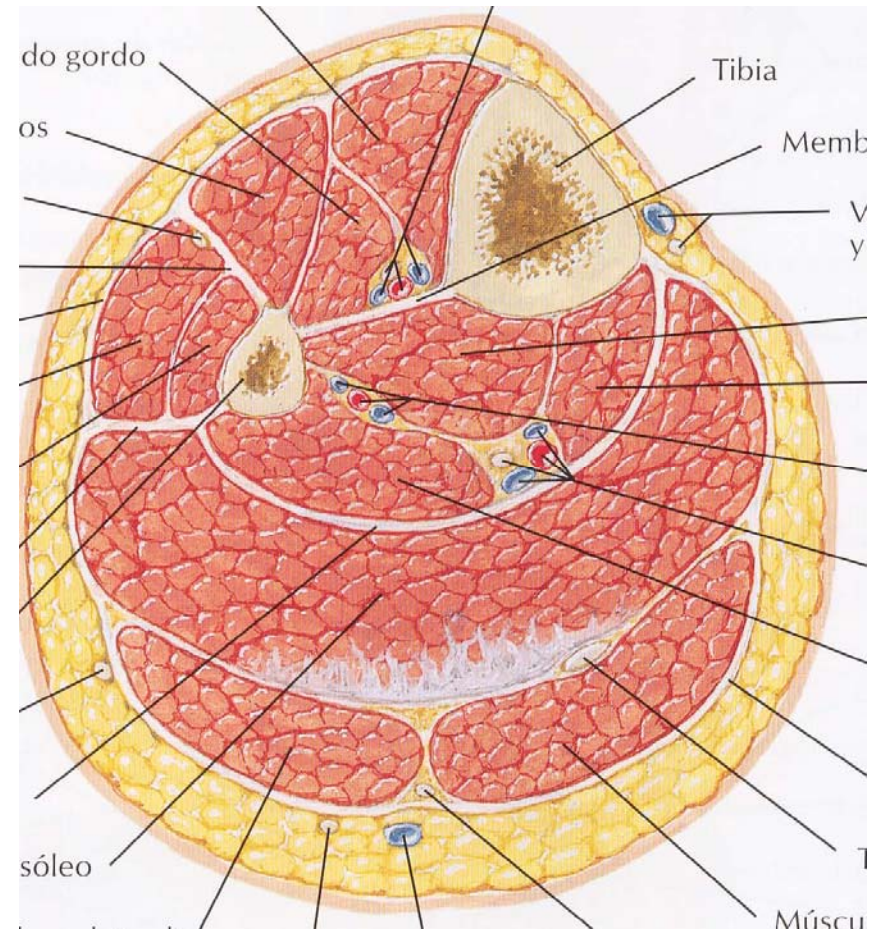
## Región anterior

Partes blandas situadas anterior al plano osteofibroso.

## Constitución

### Planos superficiales

- Piel
- Panículo adiposo.
- Fascia superficial.
- Tejido celular subcutáneo: red venosa, vasos linfáticos (tributarios de los nódulos linfáticos inguinales superficiales) y ramos del n. cutáneo sural lateral (para los 2/3 superiores) y n. peroneo superficial (para el 1/3 inferior).



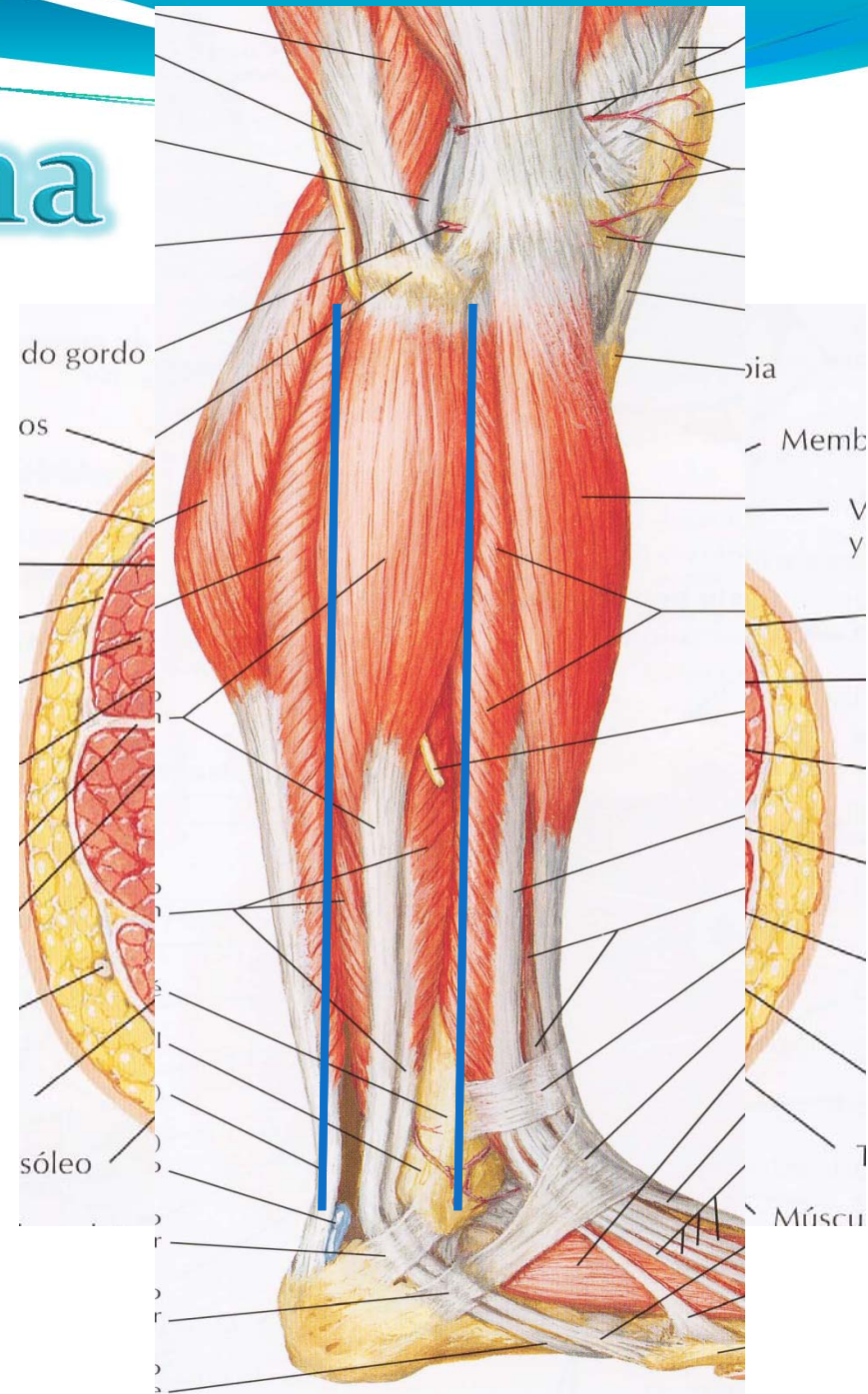
# Pierna

## Región anterior

### Constitución

#### Fascia de la pierna

- Tabique intermuscular posterior de la pierna: divide la pierna en región anterior y posterior; atravesado en el extremo superior por el n. peroneo común.
- Tabique intermuscular anterior de la pierna: va desde la fascia de la pierna hasta el borde anterior de la fíbula; divide la reg. anterior en 2 compartimientos o celdas, una anterior y otra lateral.



# Pierna

## Región anterior

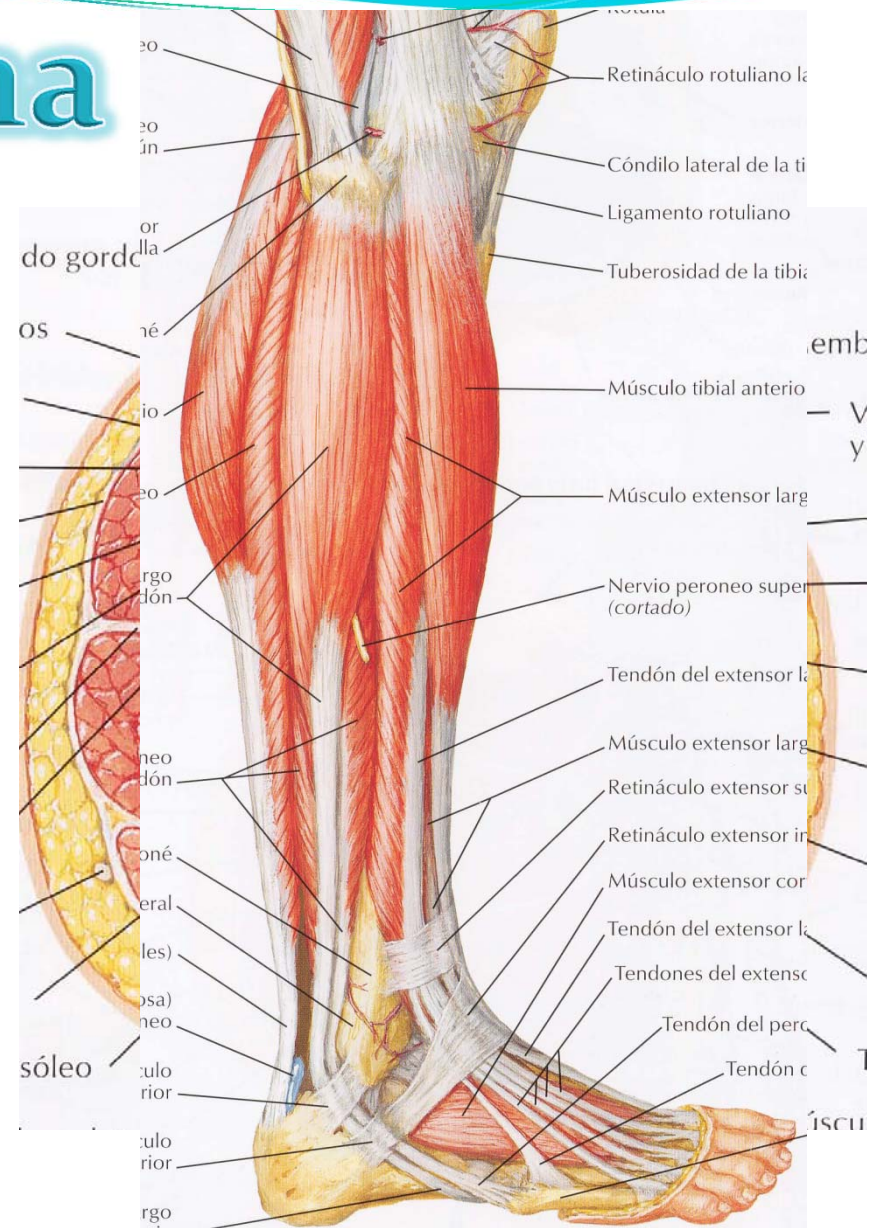
### Constitución

#### Planos subfasciales

#### **Celda anterior:**

Contiene 4 músculos:

- Tibial anterior (es el más medial).
- Extensor largo del Hallux.
- Extensor largo de los dedos (es el más lateral; el tabique intermuscular anterior lo separa de los ms fibulares y del n. fibular superficial; está atravesado superiormente por el n. fibular profundo).
- Tercer fibular.



# Pierna

## Región anterior

### Constitución

#### Planos subfasiales

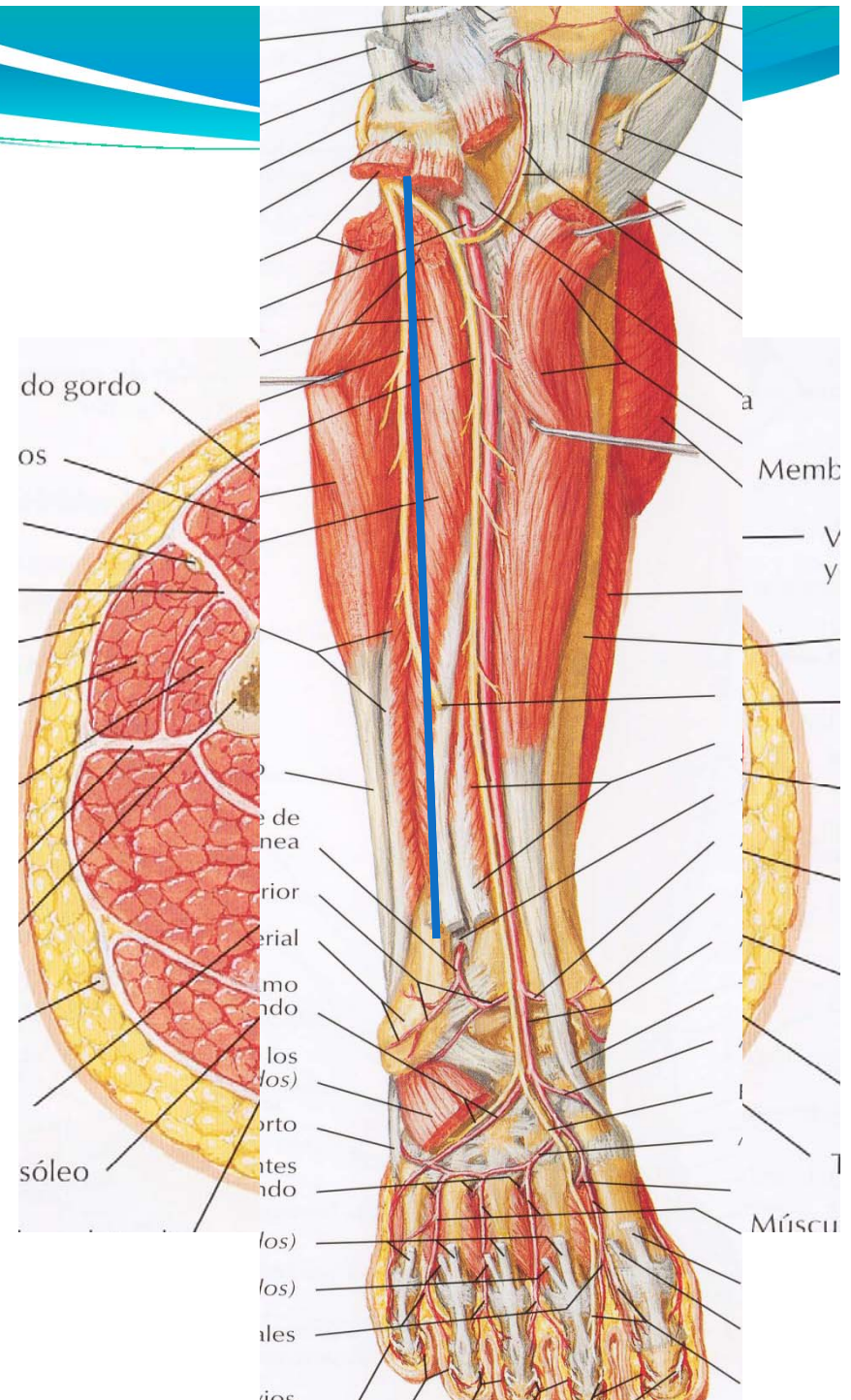
#### **Celda anterior:**

#### Paquete vasculonervioso:

**Arteria tibial anterior:** rama de la poplítea; se relaciona posteriormente con la membrana interósea en los  $\frac{3}{4}$  superiores y con la cara lateral de la tibia en el  $\frac{1}{4}$  inferior, leterosuperior extensor largo de los dedos y lateroinferior extensor largo del Hallux, medialmente con el tibial anterior; da ramas musculares, recurrentes tibiales, recurrente fibular, maleolares anteromedial y anterolateral y se continua en el pie como la arteria dorsal del pie.

#### **Venas tibiales anteriores.**

**Nervio fibular profundo:** lateral a la arteria; inerva todos los músculos del compartimiento anterior.



# Pierna

## Región anterior

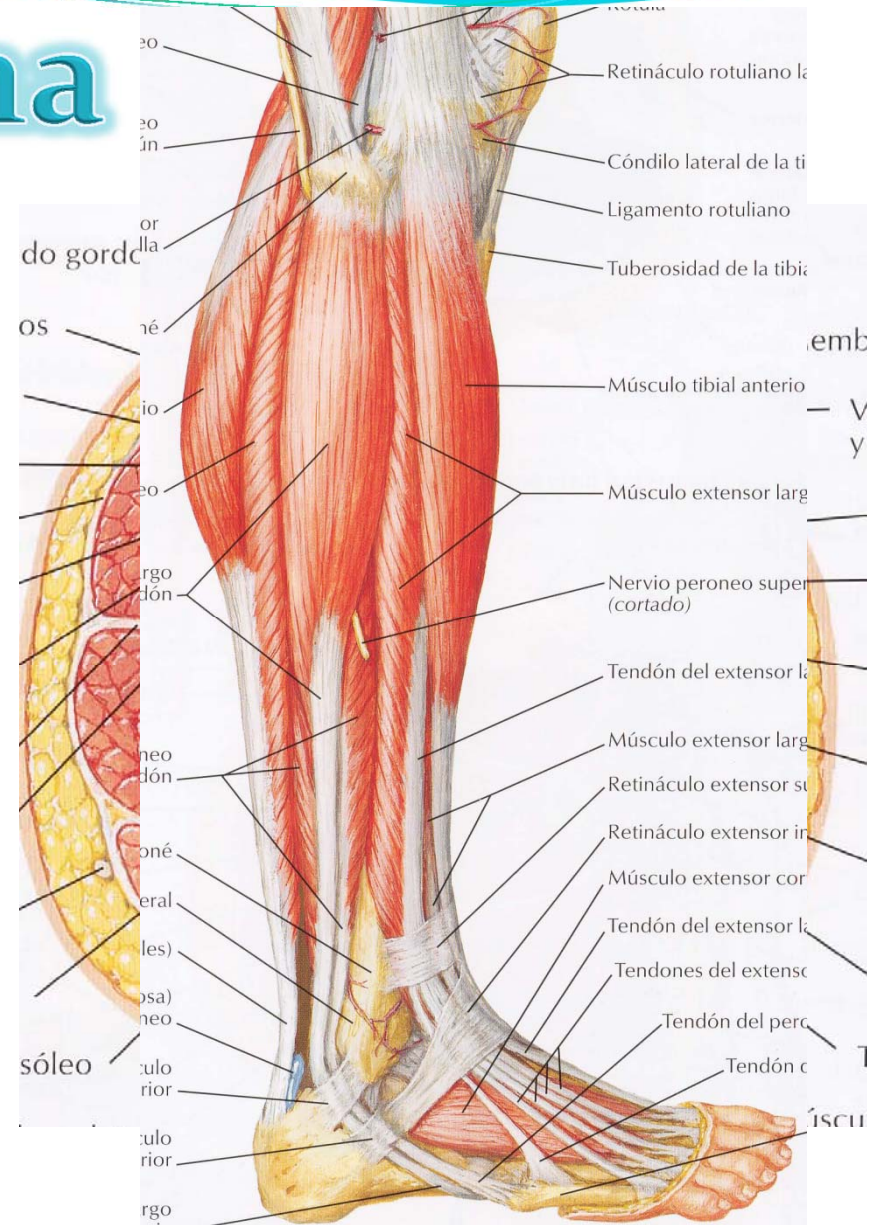
### Constitución

#### Planos subfasciales

**Celda lateral:** contiene 2 músculos, la terminación del n. fibular común y el n. fibular superficial.

- Músculo fibular largo: atravesado por el n. fibular común y sus 2 ramas terminales.
- Músculo fibular corto.

Ambos músculos están situados en la cara lateral de la fíbula, separados del extensor largo de los dedos por el tabique intermuscular anterior y del flexor largo del Hallux y sóleo por el tabique intermuscular posterior; en la parte inferior de la pierna se inclinan posteriormente dejando al descubierto el maléolo lateral.





# Pierna

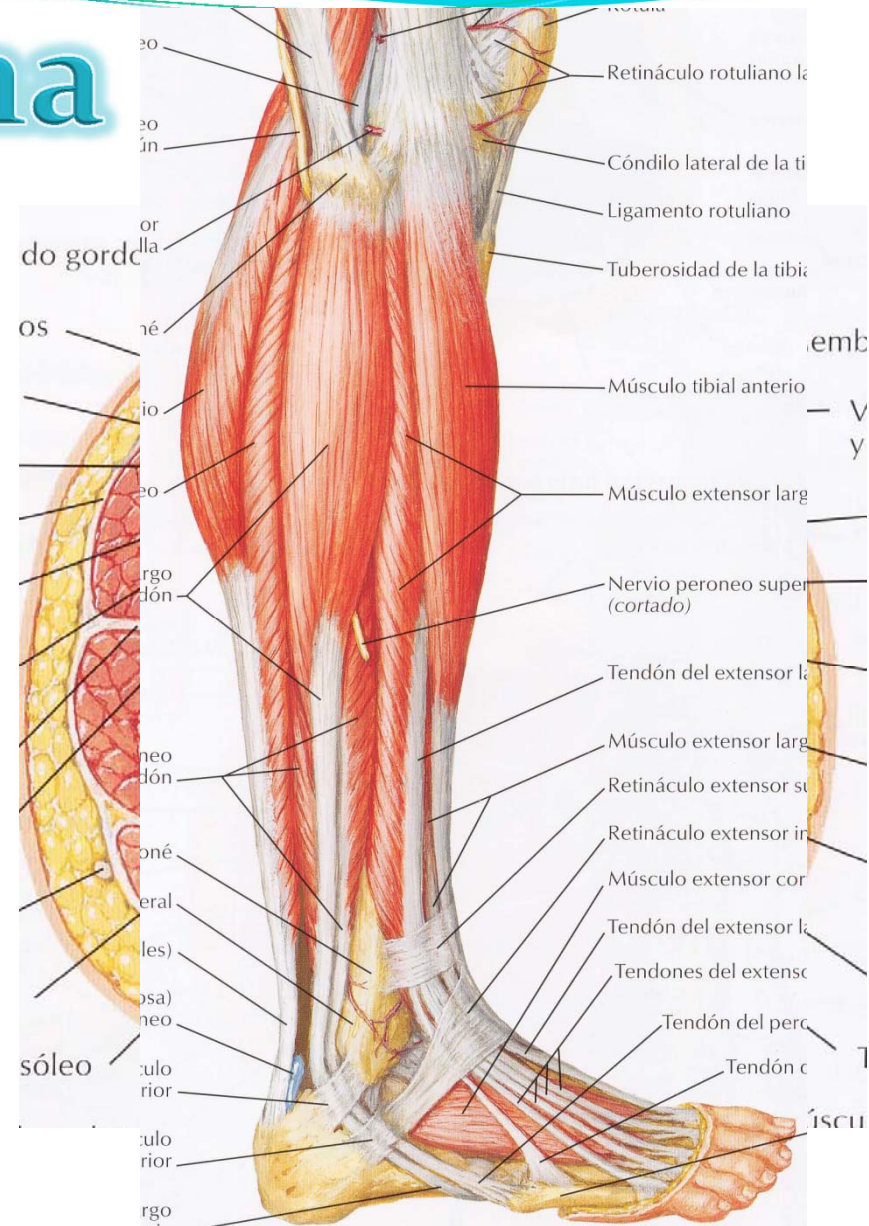
## Región anterior

### Constitución

#### Planos subfasciales

#### Celda lateral:

**Nervio fibular superficial:** discurre entre los músculos fibulares y el tabique intermuscular anterior hasta el 1/3 inferior de la pierna donde perfora la fascia de la pierna y se hace superficial. Inerva los músculos fibulares.



# Pierna

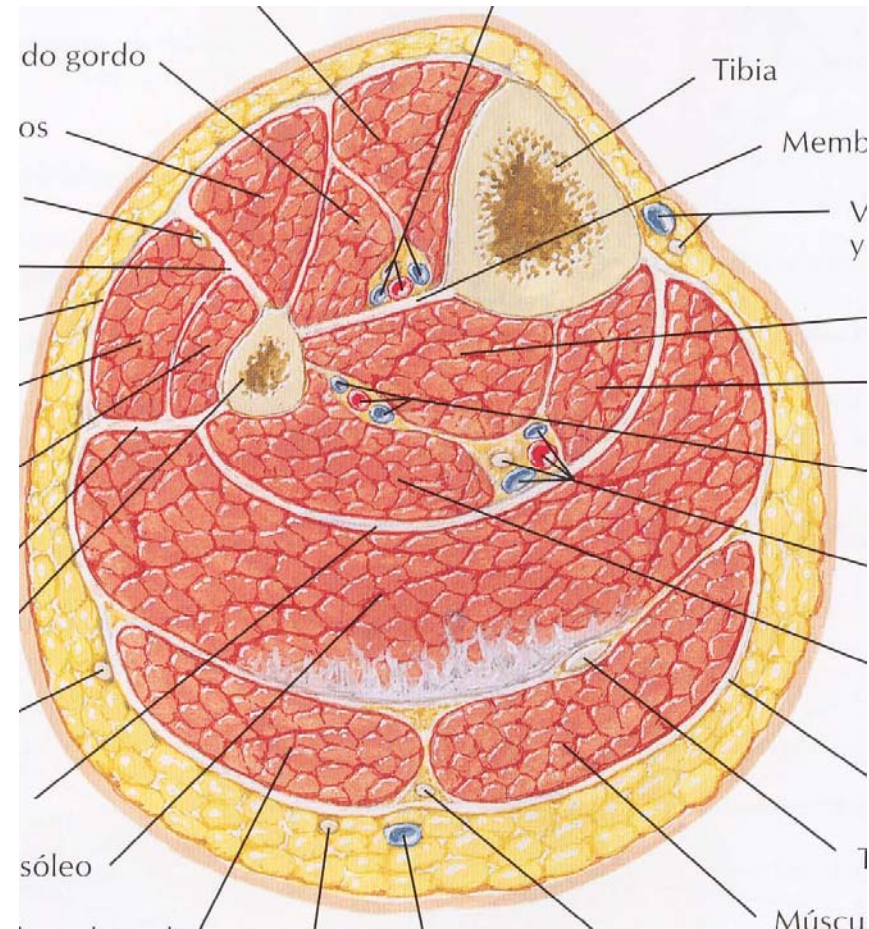
## Región posterior

### Constitución:

Planos musculares: 2 planos.

**Primer plano**: constituido por el tríceps sural el cual está dispuesto en 2 capas, una superficial formada por el gastrocnemio y otra profunda constituida por el sóleo. Entre ambas capas discurre el tendón del músculo plantar. El tríceps sural termina en el tendón calcáneo.

**Tabique intermuscular transverso**: está profundo al sóleo, va desde el borde medial de la tibia al borde posterior de la fibula. Está separado del segundo plano muscular por tejido celuloadiposo que contiene los vasos tibiales posteriores, fibulares y el nervio tibial.



# Pierna

## Región posterior

### Constitución:

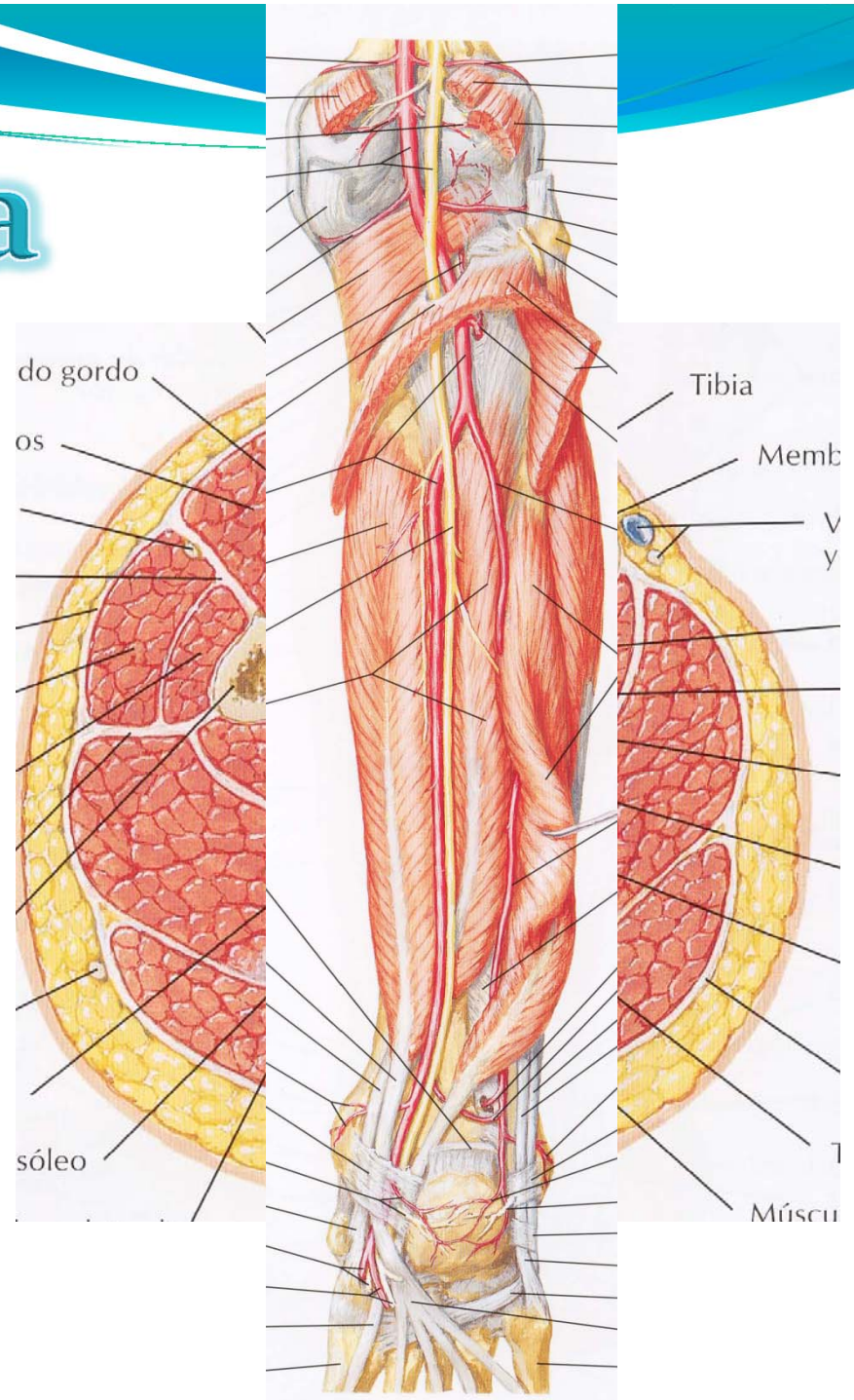
#### Planos musculares:

**Segundo plano:** constituido por 3 músculos: músculo flexor largo de los dedos (medial), flexor largo del Hallux (lateral) y tibial posterior (entre los anteriores).

**Paquete vasculonervioso:** está en el tejido celuloadiposo entre los músculos del segundo plano, son los vasos tibiales posteriores, fibulares y nervio tibial.

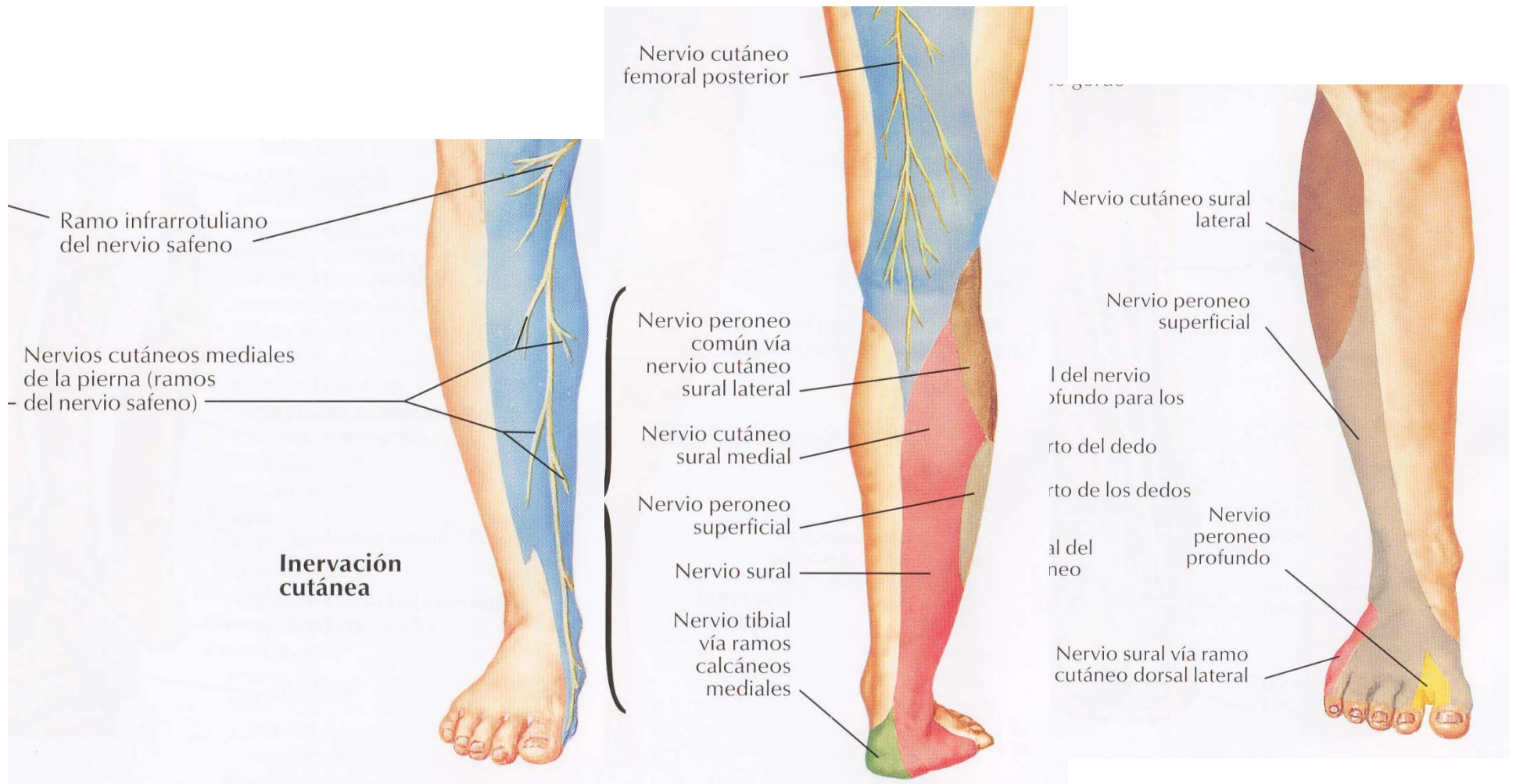
**Arteria tibial posterior:** irriga el compartimiento posterior y lateral (arteria fibular) de la pierna.

**Nervio tibial:** ramo del nervio ciático; situado lateral a la arteria tibial posterior; inerva todos los músculos de la región posterior.



# Pierna

## Inervación sensitiva de la pierna





GRACIAS