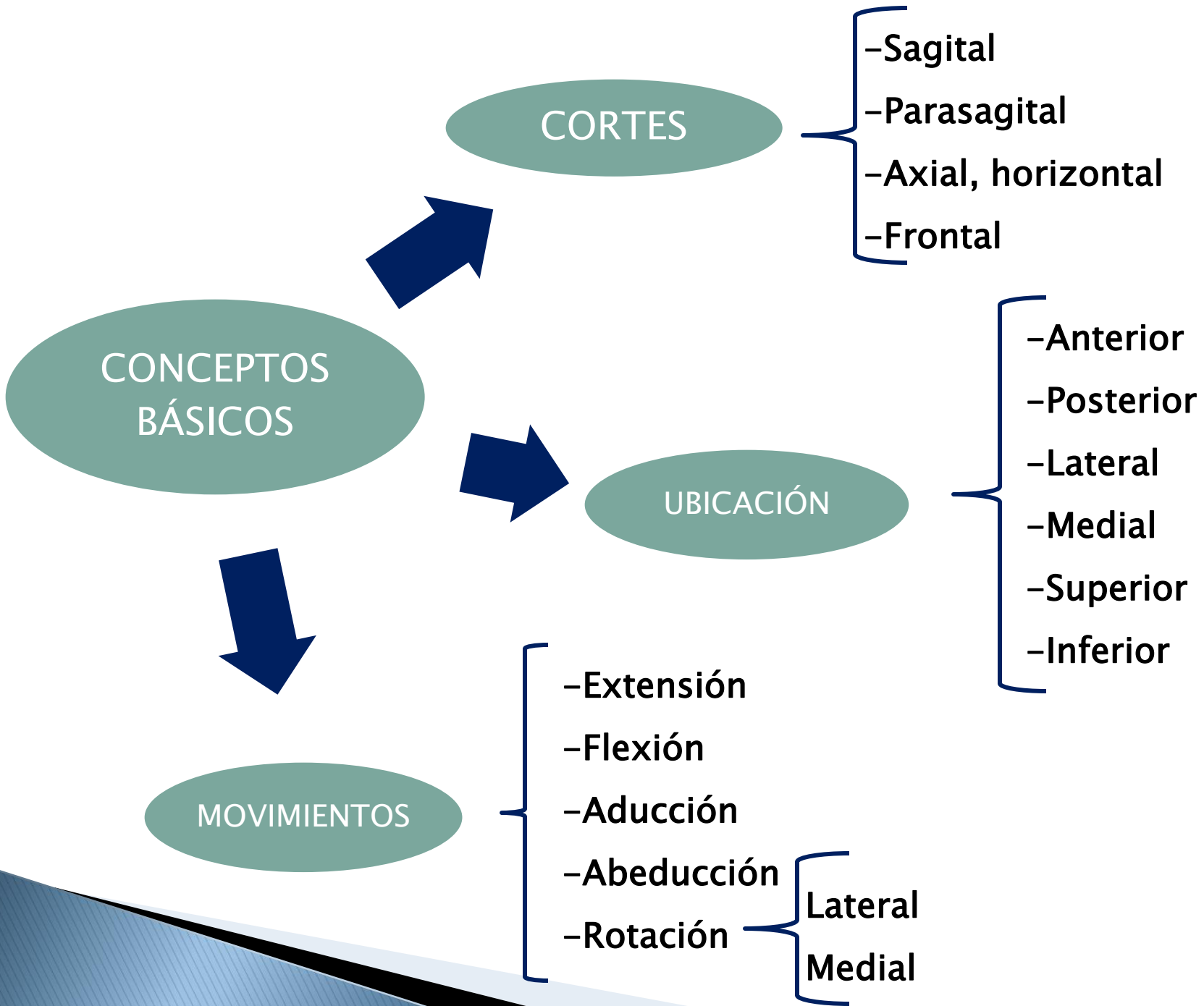


Universidad Central de Venezuela
EMJMV
Cátedra de Anatomía

REGIÓN BRAQUIAL

Jose Manuel Martínez Manzano





CONCEPTOS BÁSICOS

CORTES

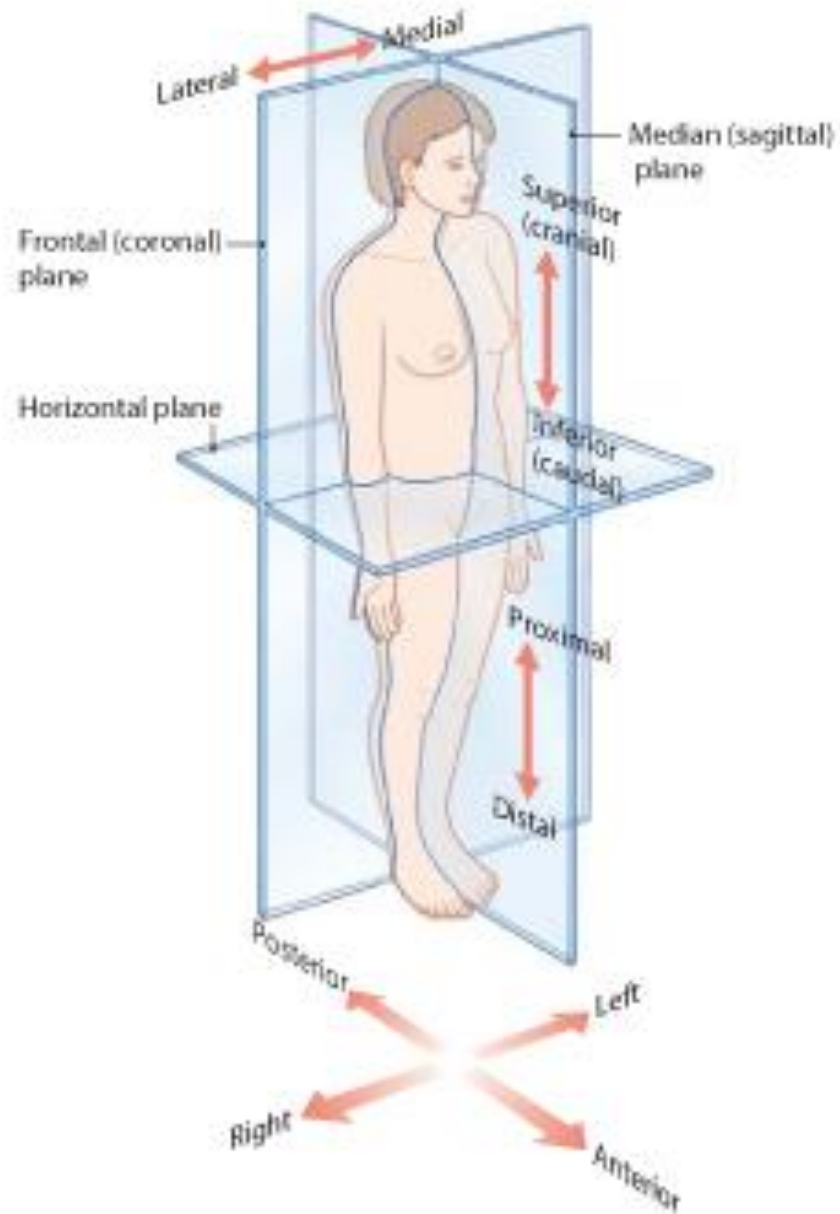
- Sagital
- Parasagital
- Axial, horizontal
- Frontal

UBICACIÓN

- Anterior
- Posterior
- Lateral
- Medial
- Superior
- Inferior

MOVIMIENTOS

- Extensión
- Flexión
- Aducción
- Abducción
- Rotación
 - Lateral
 - Medial



Contenido de la preparaduría

- ▶ Límites de la región.
- ▶ Región braquial anterior.
- ▶ Región braquial posterior.
- ▶ Paquetes vasculonerviosos de la región braquial anterior y posterior.

Límites de la región

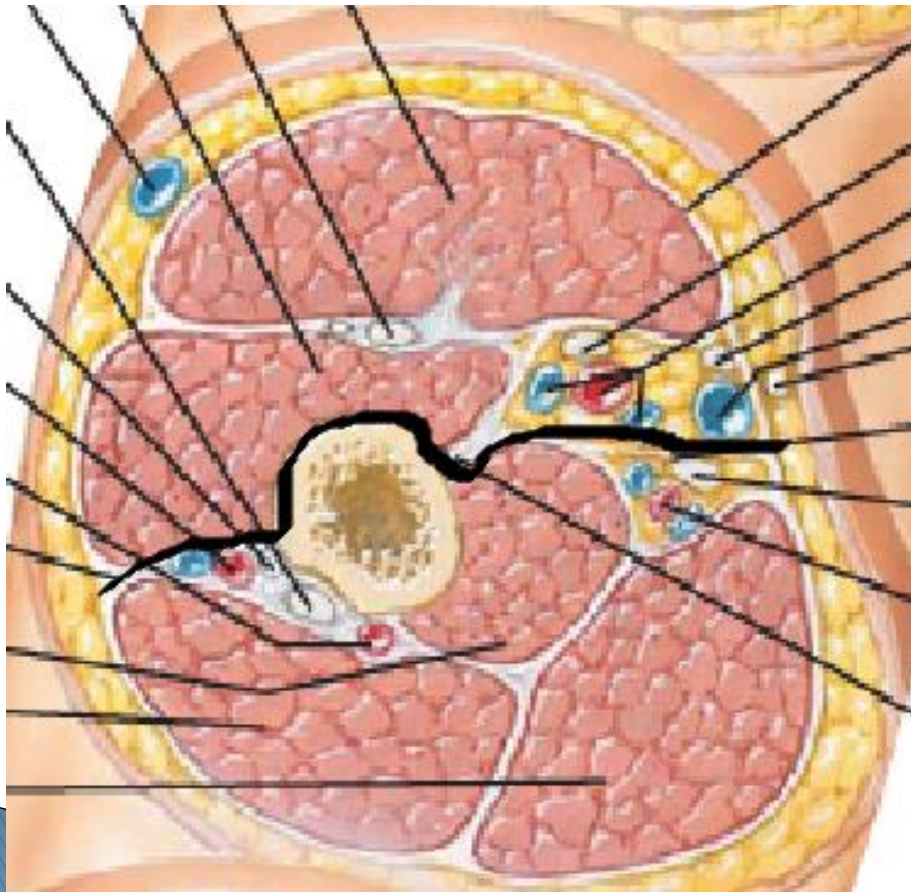
Tanto para la región anterior como para la posterior son los mismos:

- Superior.
- Inferior.
- Lateral.
- Medial.



Región braquial anterior

Se encuentra anterior al tabique **osteofascial**.



Este tabique se encuentra conformado por

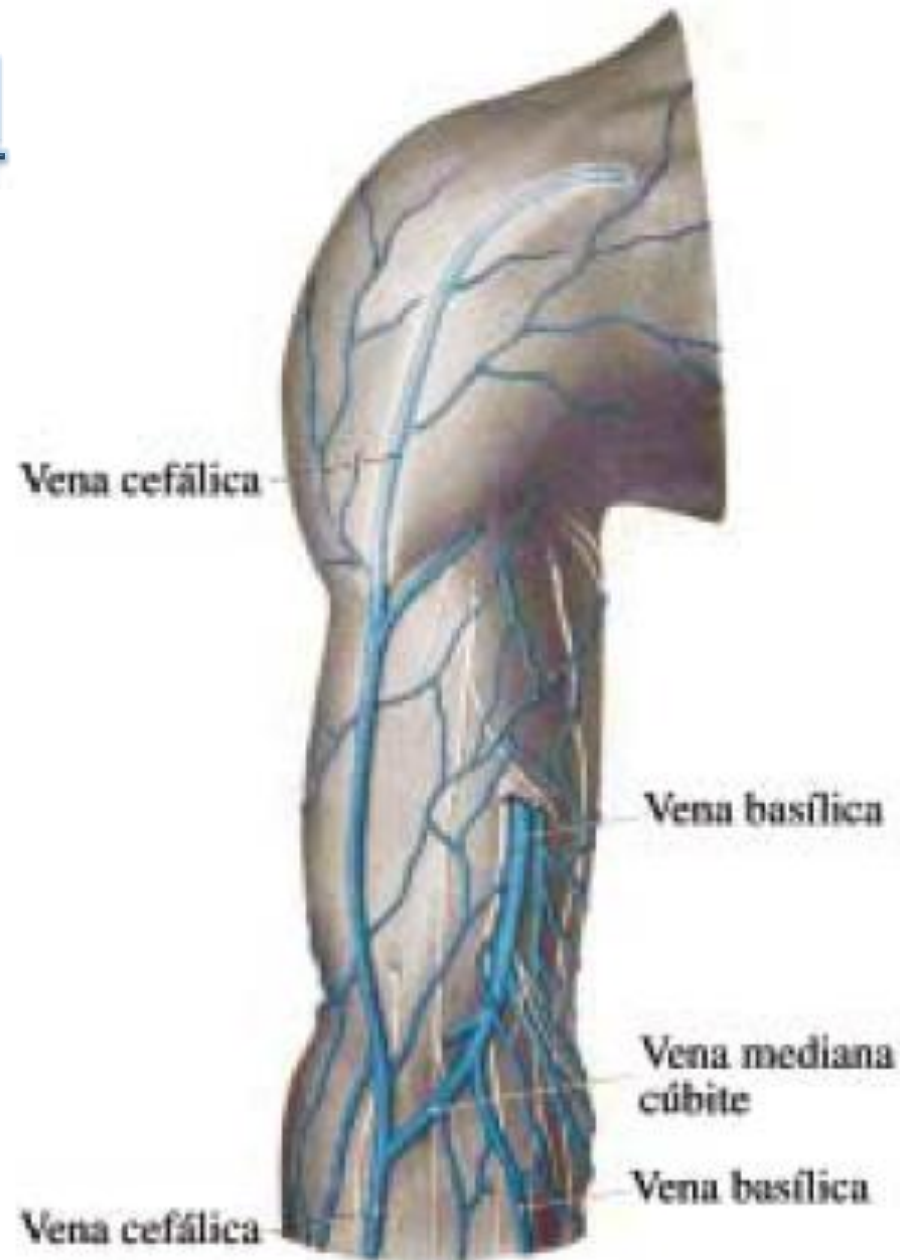


- Tabiques intermusculares lateral y medial.
- Húmero.

Región braquial anterior

Planos superficiales

- Vena cefálica. LATERAL
- Vena basílica. MEDIAL
- Nervios cutáneos medial del brazo y antebrazo



Región braquial anterior

Se encuentra compuesta por los músculos (2 planos)

- Músculo bíceps braquial.
- Músculo coracobraquial.
- Músculo braquial.

TODOS se encuentran inervados por el nervio musculocutáneo

Región braquial anterior

Músculo bíceps braquial → inserciones

PROXIMAL

- Cabeza larga
- Cabeza corta

DISTAL

- Tendón
- Aponeurosis bicipital (lacertus fibrosus)



Acción: flexor del antebrazo sobre el brazo, supinación

Región braquial anterior

Músculo coracobraquial → inserciones

PROXIMAL

DISTAL



Se encuentra atravesado por el nervio musculocutáneo

Acción: aducción

Región braquial anterior

Músculo braquial → inserciones

PROXIMAL

DISTAL



Acción: flexor del antebrazo sobre el brazo.

Región braquial anterior

Paquete vasculonervioso de la región:

- Arteria braquial
- Venas satélites
- Nervio mediano

A través del
conducto braquial

CONDUCTO BRAQUIAL. LÍMITES

-ANTERIOR: fascia del músculo braquial y coracobraquial.

-POSTERIOR: fascia del musculo braquial y tabique intermuscular medial.

-MEDIAL: fascia del brazo.

Arteria braquial

Se encuentra en la región anterior del brazo, discurre por el conducto braquial.

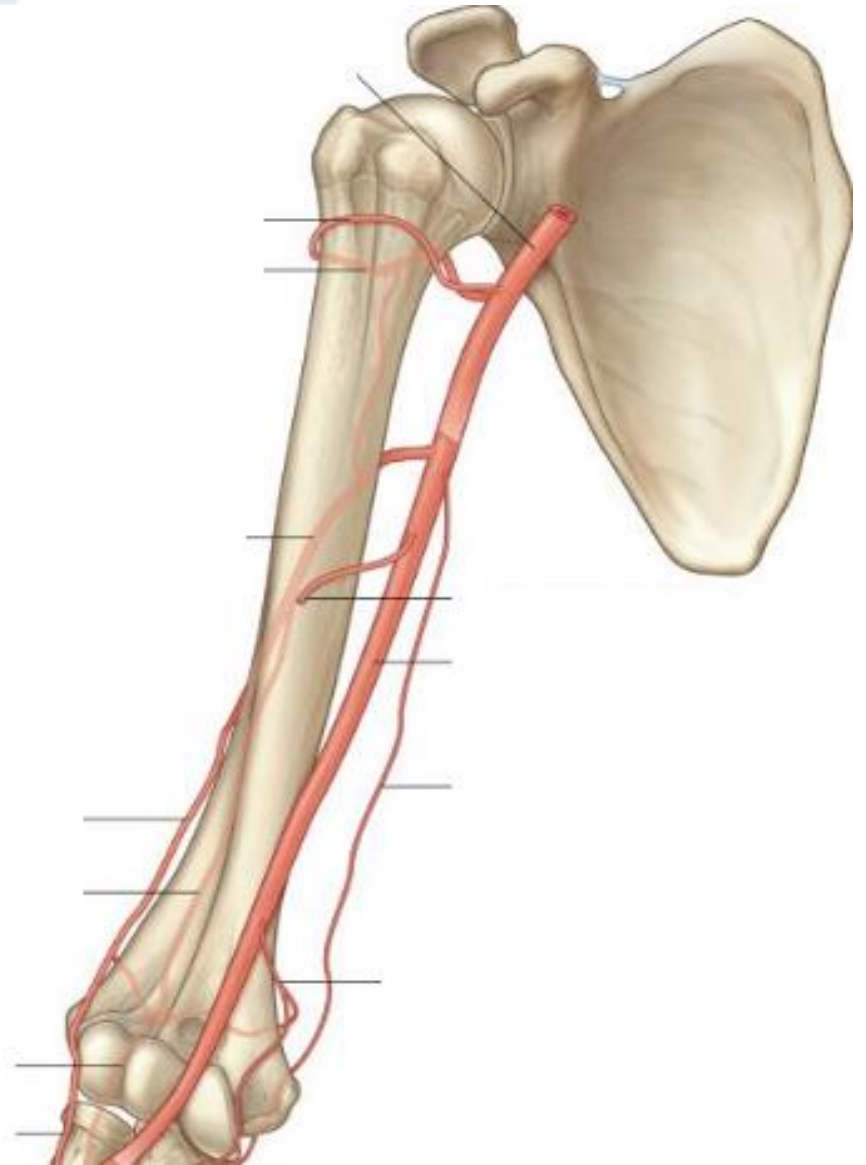
Desde el borde inferior del pectoral mayor hasta la parte media de la fosa del codo, donde se divide en dos.

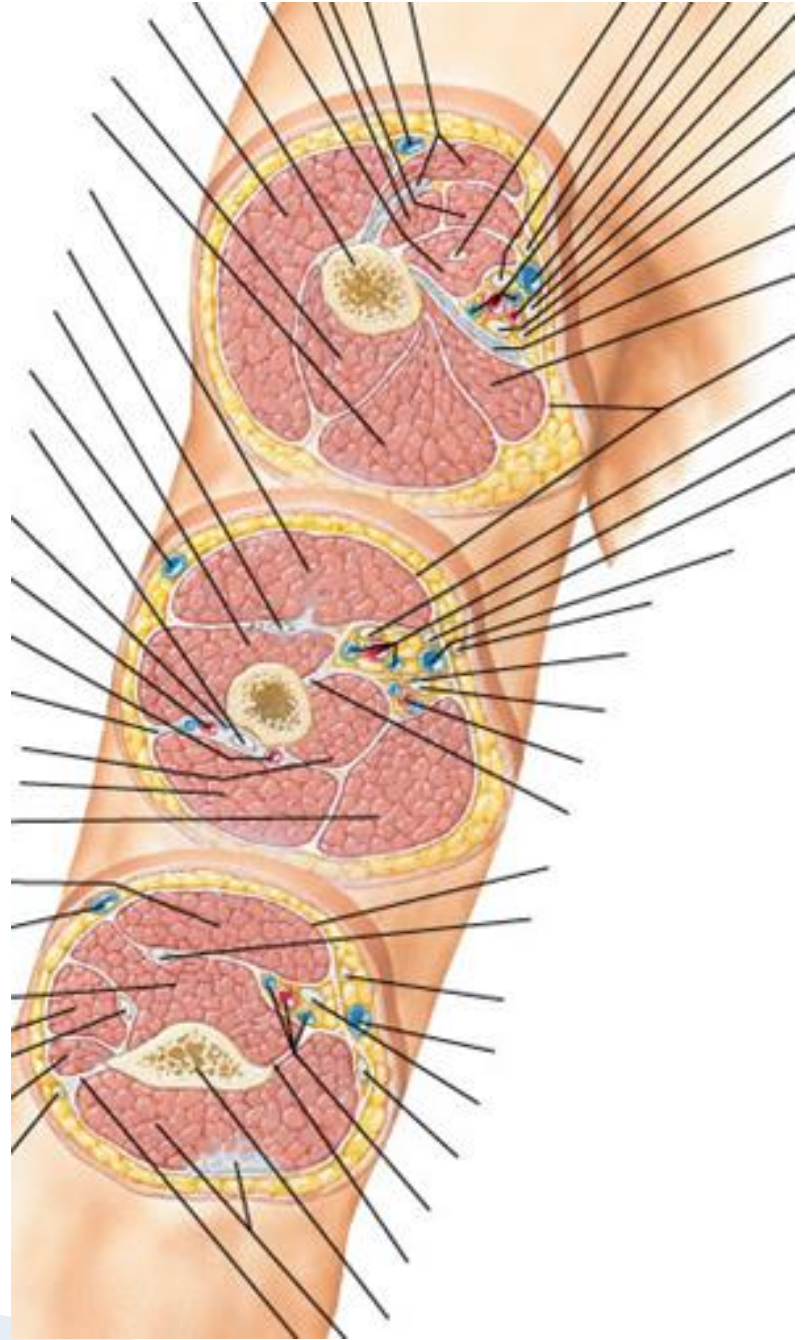
A nivel del codo, la arteria desciende por el surco bicipital medial.

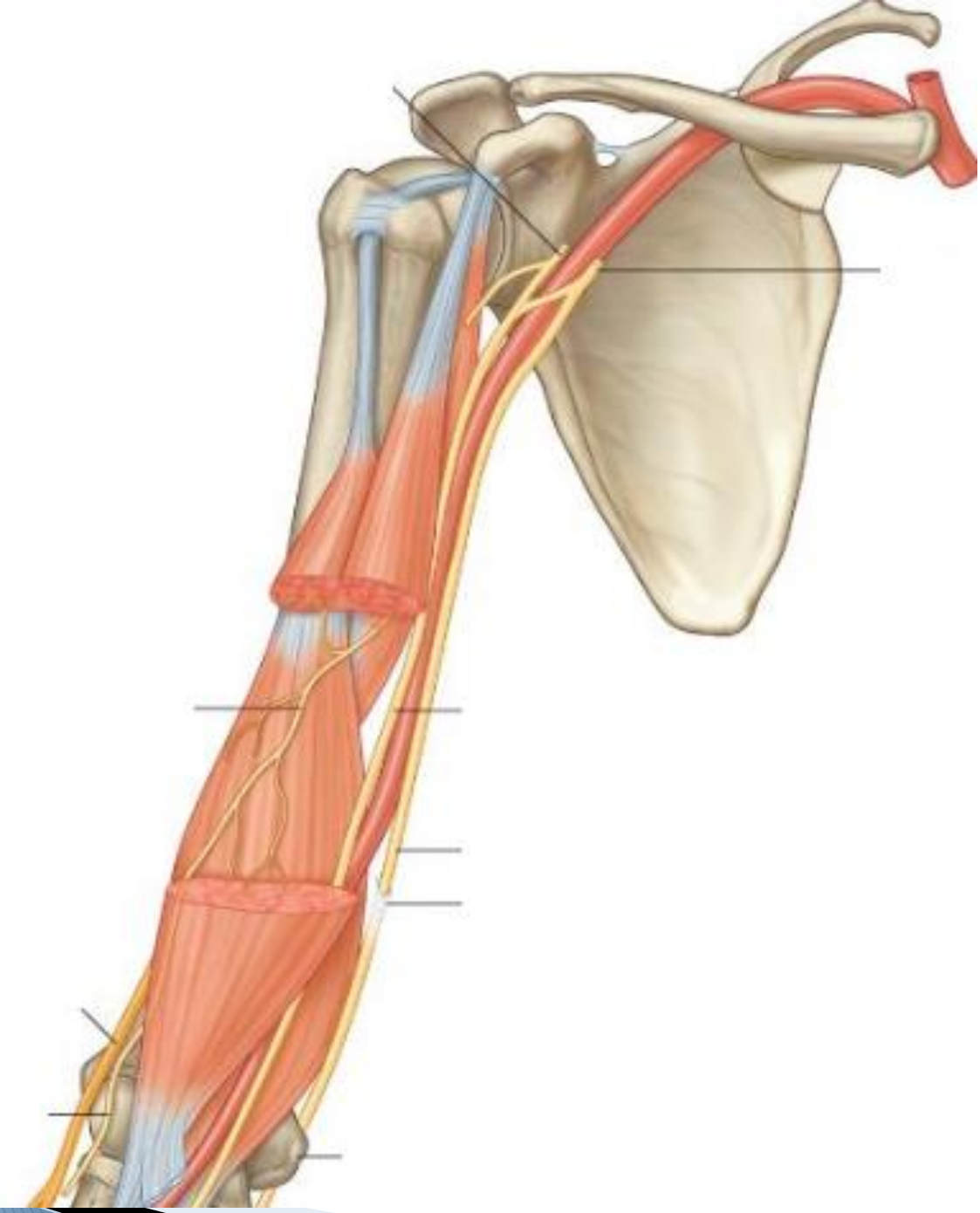
Arteria braquial

RAMAS
COLATERALES

RAMAS TERMINALES







Región braquial posterior

Compuesta por el músculo tríceps braquial, el cual tiene:

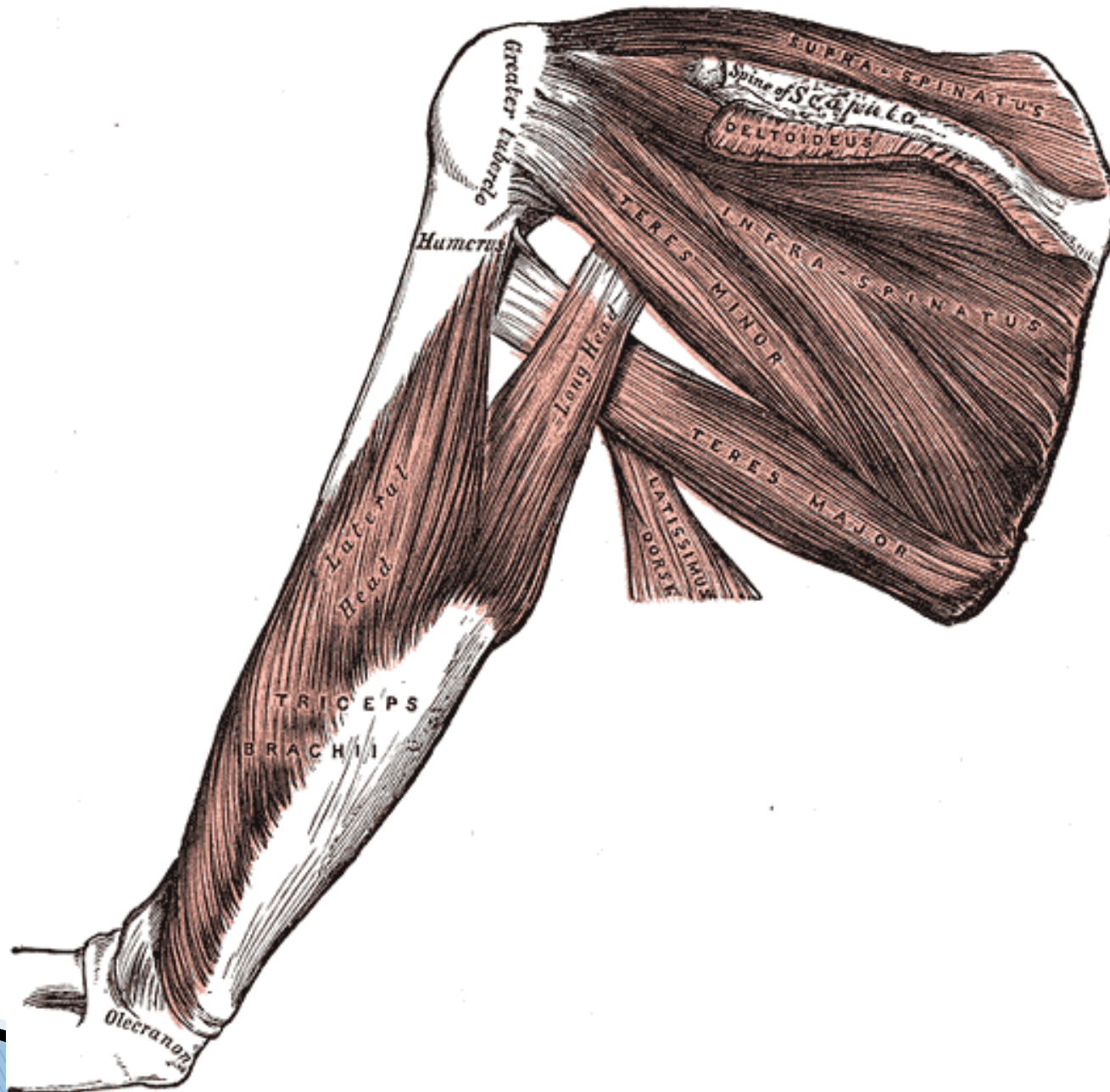


- Cabeza larga.
- Cabeza lateral.
- Cabeza medial.

NO tiene cabeza corta

Inervación: nervio radial

Acción: extensor del antebrazo sobre el brazo. Aducción



Región braquial posterior

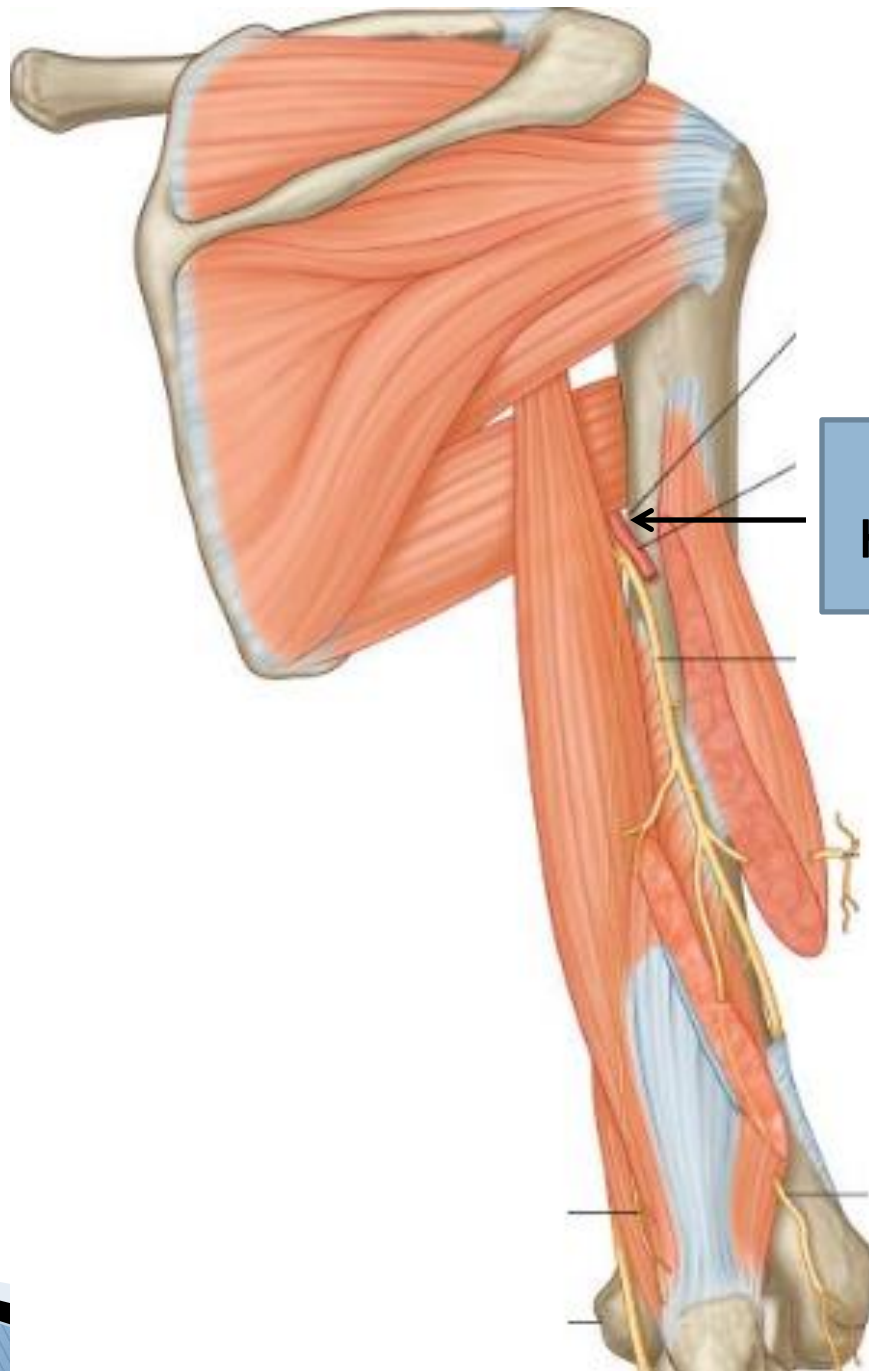
Tiene dos paquetes vasculonerviosos:

Paquete vasculonervioso superior

- Nervio radial.
- Arteria braquial profunda.

Paquete vasculonervioso inferior

- Nervio ulnar.
- Arteria colateral ulnar superior.

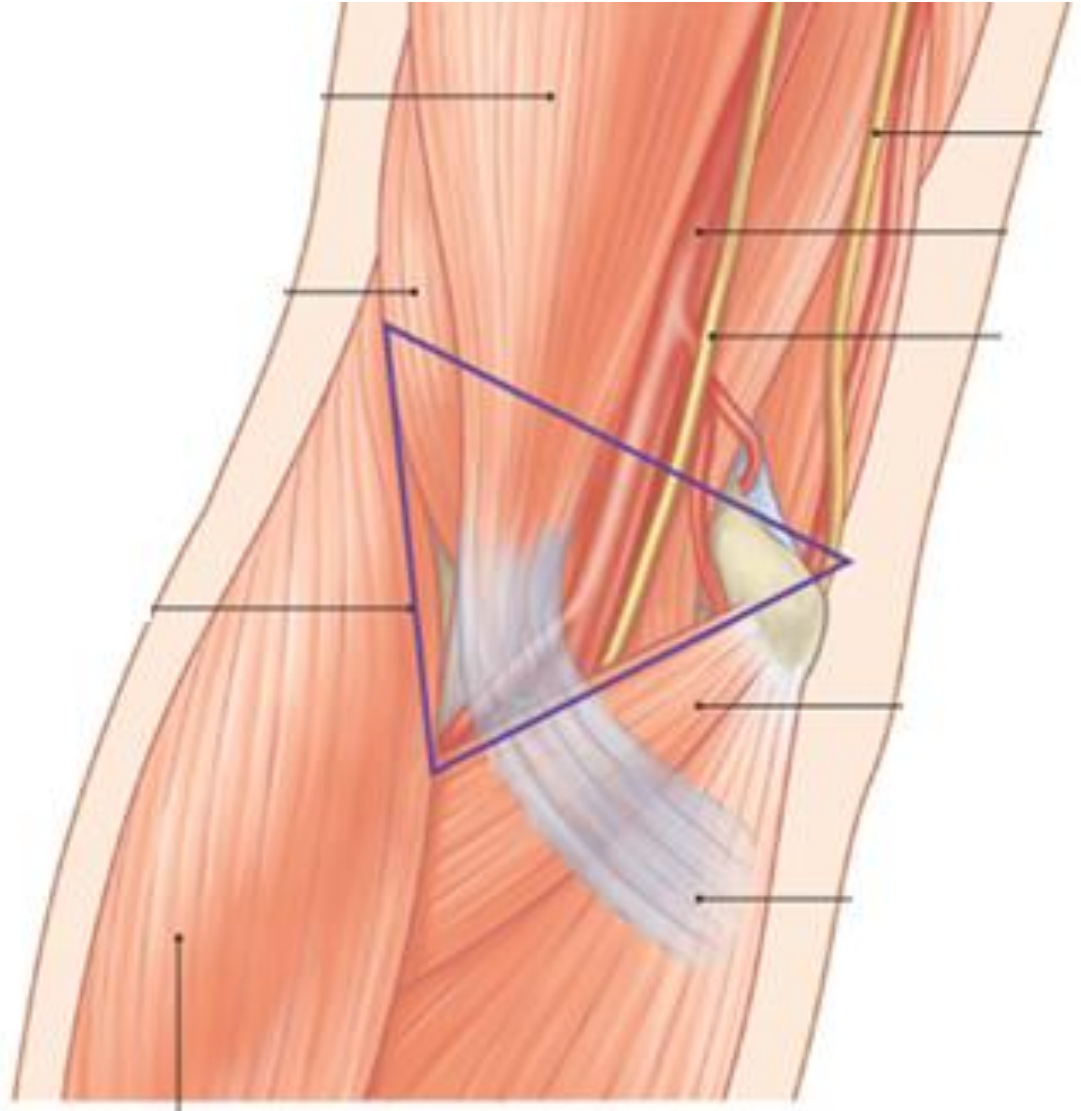


**Hendidura
humerotricipital**

Surco bicipital medial

CONTINENTE

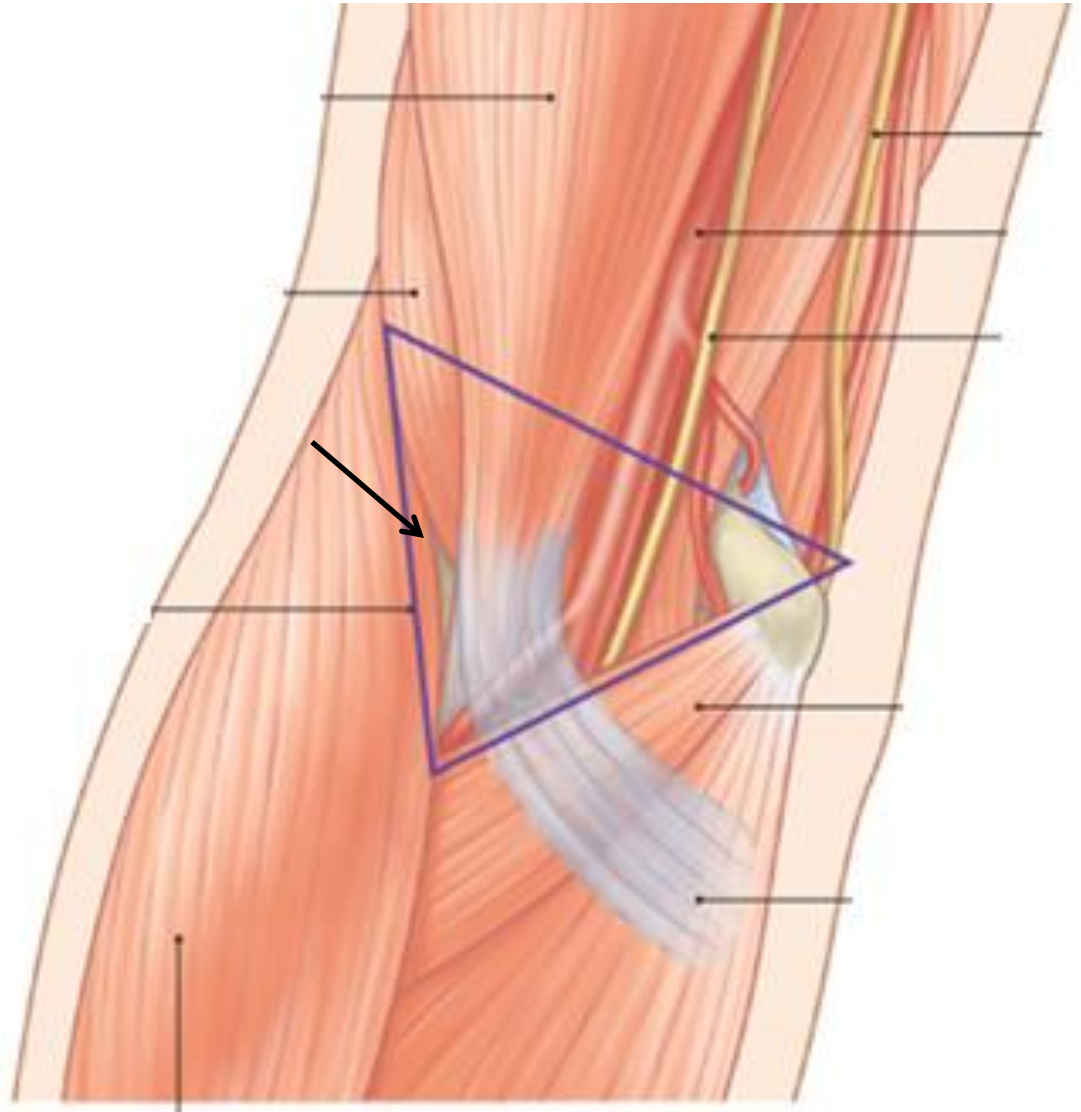
CONTENIDO



Surco bicipital lateral

CONTINENTE

CONTENIDO



Dermatomas de la region braquial

- Nervio cutaneo braquial lateral superior.
AXILAR
- Nervio cutaneo braquial lateral inferior.
RADIAL
- Nervio cutaneo braquial medial.
TERMINAL DEL PLEXO
- Nervio cutaneo braquial posterior.
RADIAL

