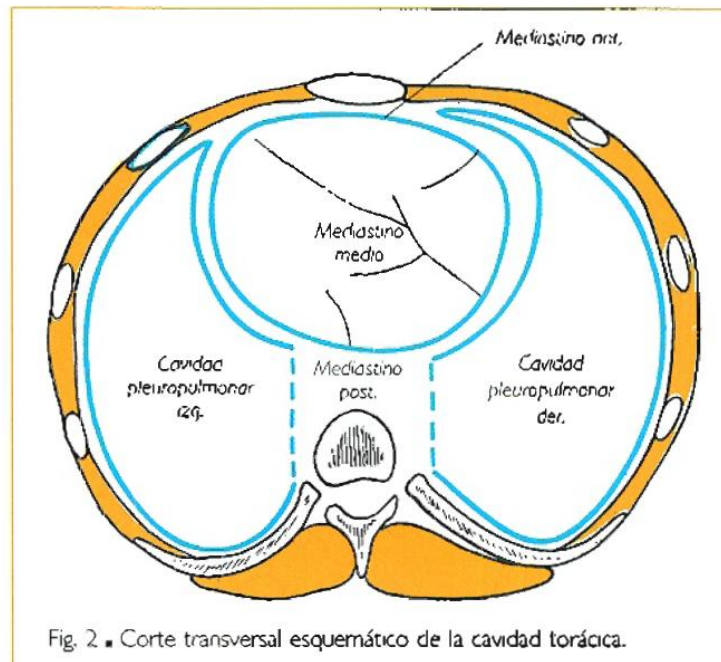


Preparaduría de Mediastino

Preparador Benito Prado

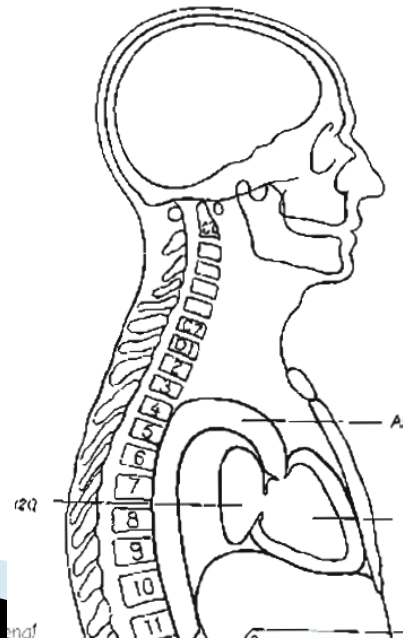
Mediastino

- ▶ Es la región media del tórax, que separa las regiones pleuropulmonares una de la otra.



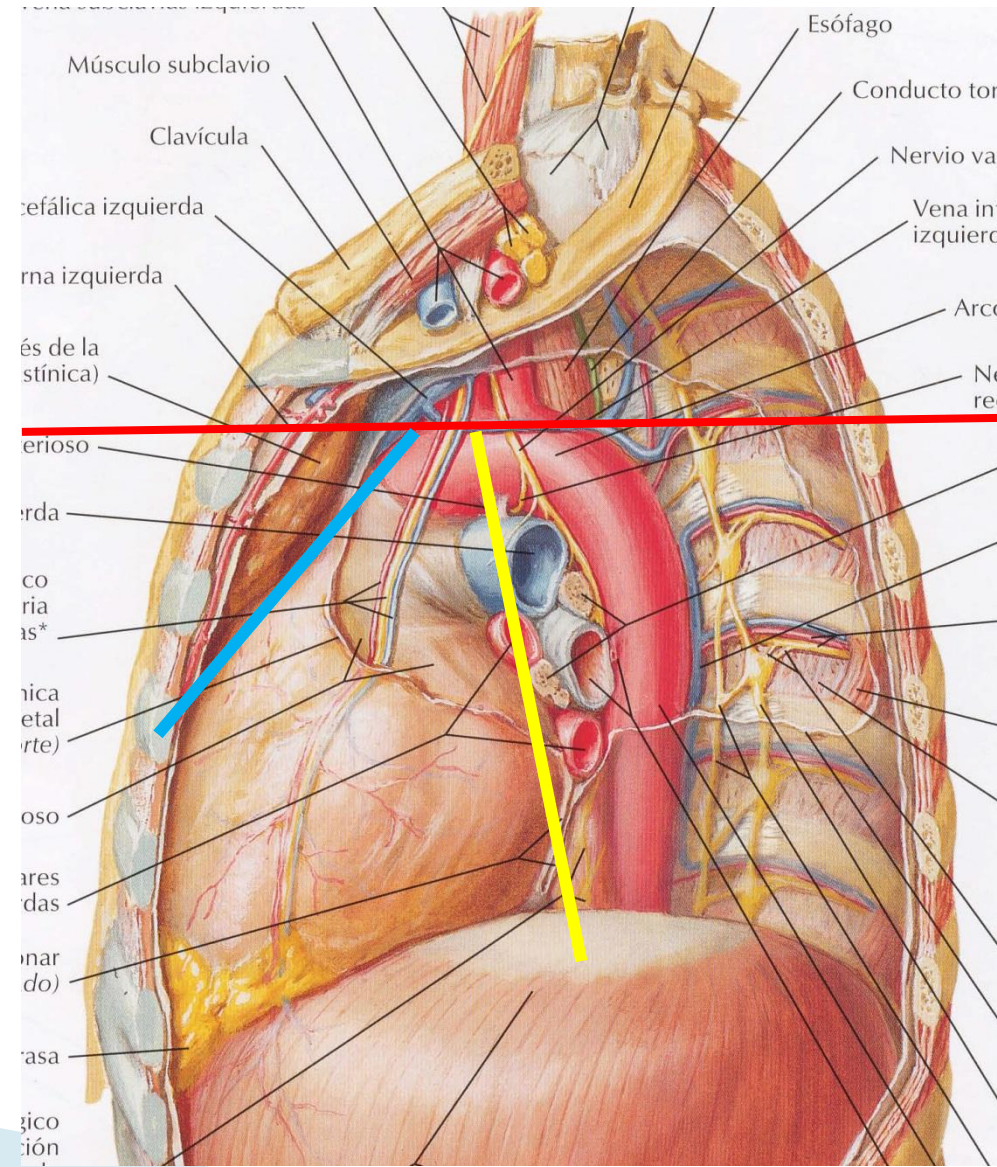
Límites

- ▶ Anterior: Plastrón esternocostal
- ▶ Posterior: Columna vertebral
- ▶ Lateral: Regiones pleuropulmonares
- ▶ Inferior: Diafragma
- ▶ Superior: orificio superior del tórax.



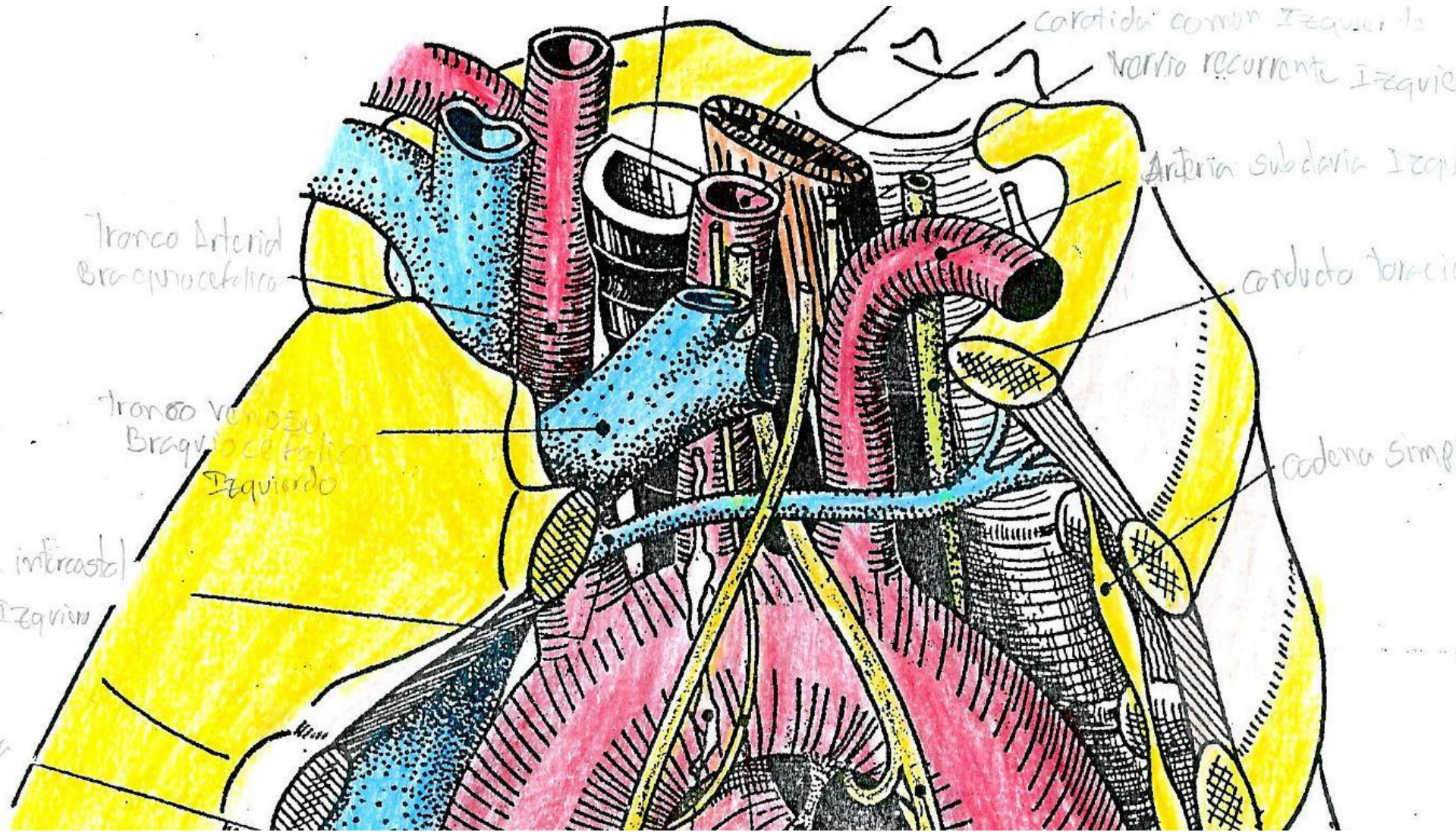
División

- ▶ Mediastino superior
- ▶ Mediastino Inferior
- ▶ 1. Anterior
- ▶ 2. Medio
- ▶ 3. Posterior

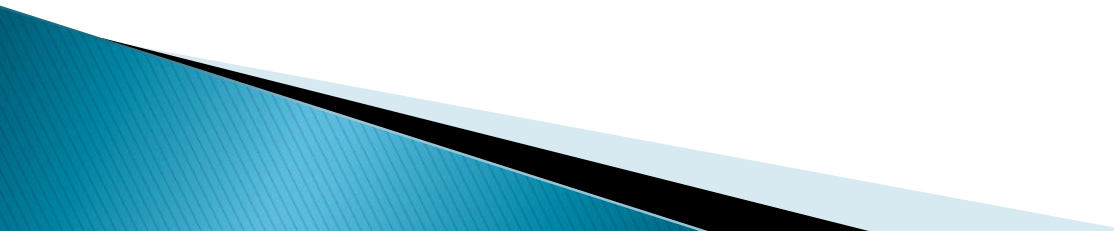


Mediastino superior (contenido)

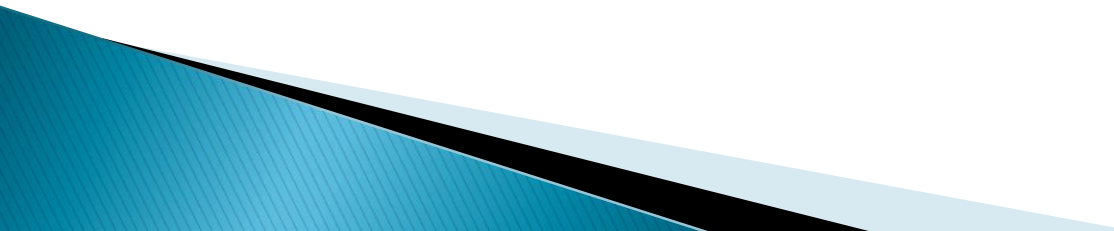
- ▶ El cayado aórtico
- ▶ Arteria Braquiocefálica
- ▶ Porción proximal de la A. Carótida común Izq.
- ▶ Porción proximal de la A. subclavia izquierda
- ▶ Venas braquiocefálicas izquierda y derecha
- ▶ Formación vena cava superior
- ▶ Nervio vago derecho e izquierdo
- ▶ Nervios frénicos
- ▶ Nervio recurrente izquierdo
- ▶ Tráquea
- ▶ Esófago porción superior
- ▶ Conducto torácico
- ▶ Timo



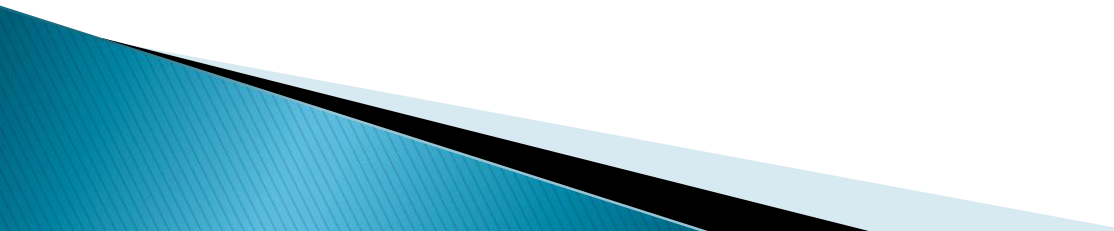
Mediastino anterior

- ▶ Tejido adiposo
 - ▶ Ganglios linfáticos
 - ▶ A. torácicas internas
 - ▶ Timo o sus vestigios
- 

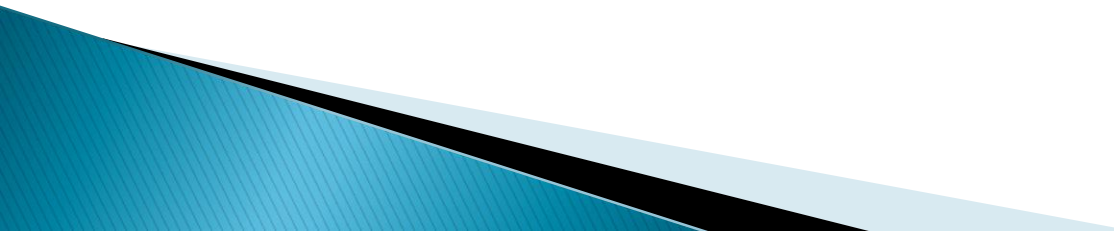
Mediastino Medio

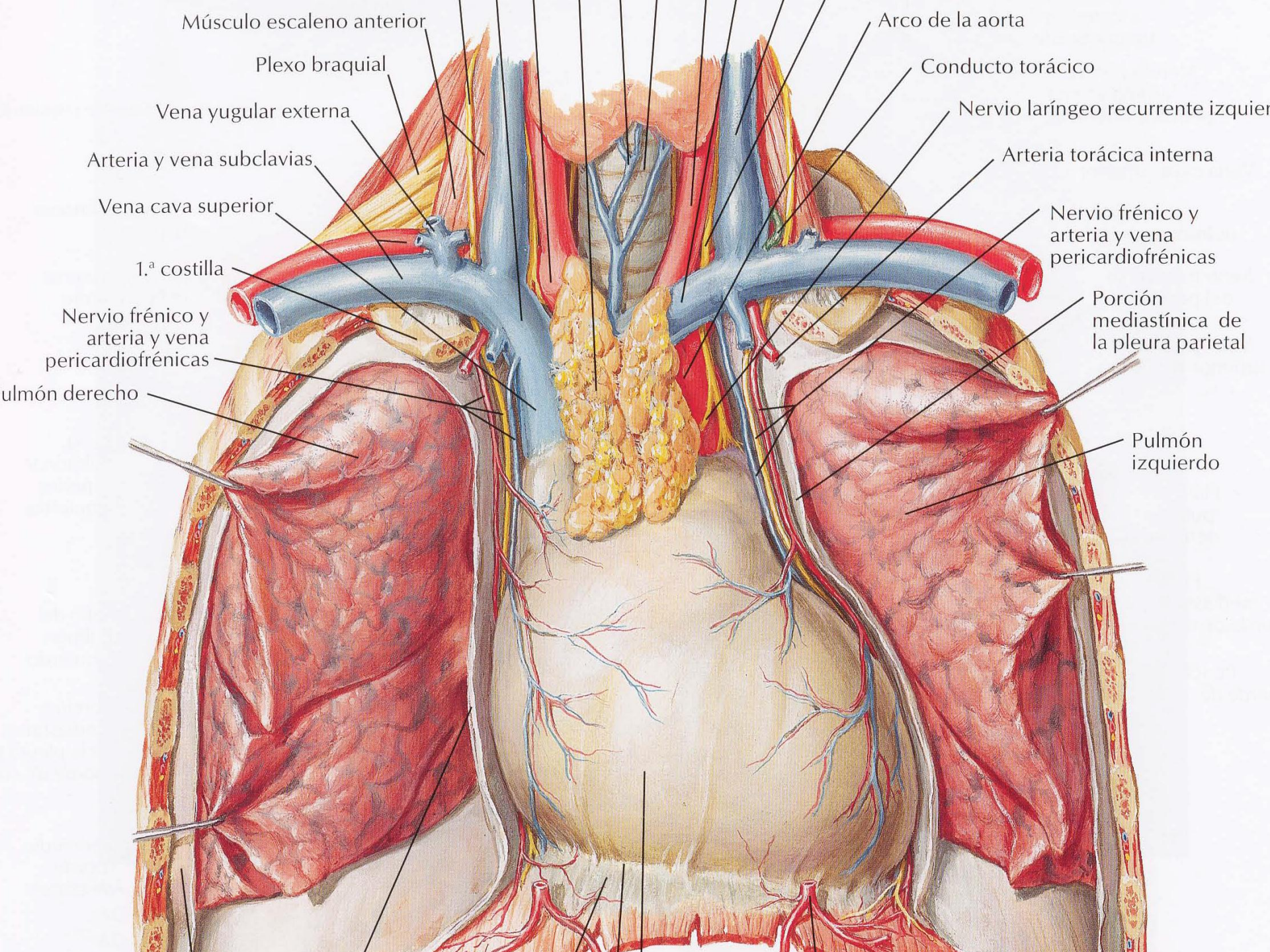
- ▶ Pericardio
 - ▶ Corazón
 - ▶ Porcion ascendente de la A. aorta
 - ▶ Vena cava superior
 - ▶ Vena ácigos
 - ▶ Vena cava inferior
 - ▶ Arteria Pulmonar
 - ▶ Vasos pericardiofrenicos
 - ▶ Venas pulmonares
- 

Mediastino Posterior

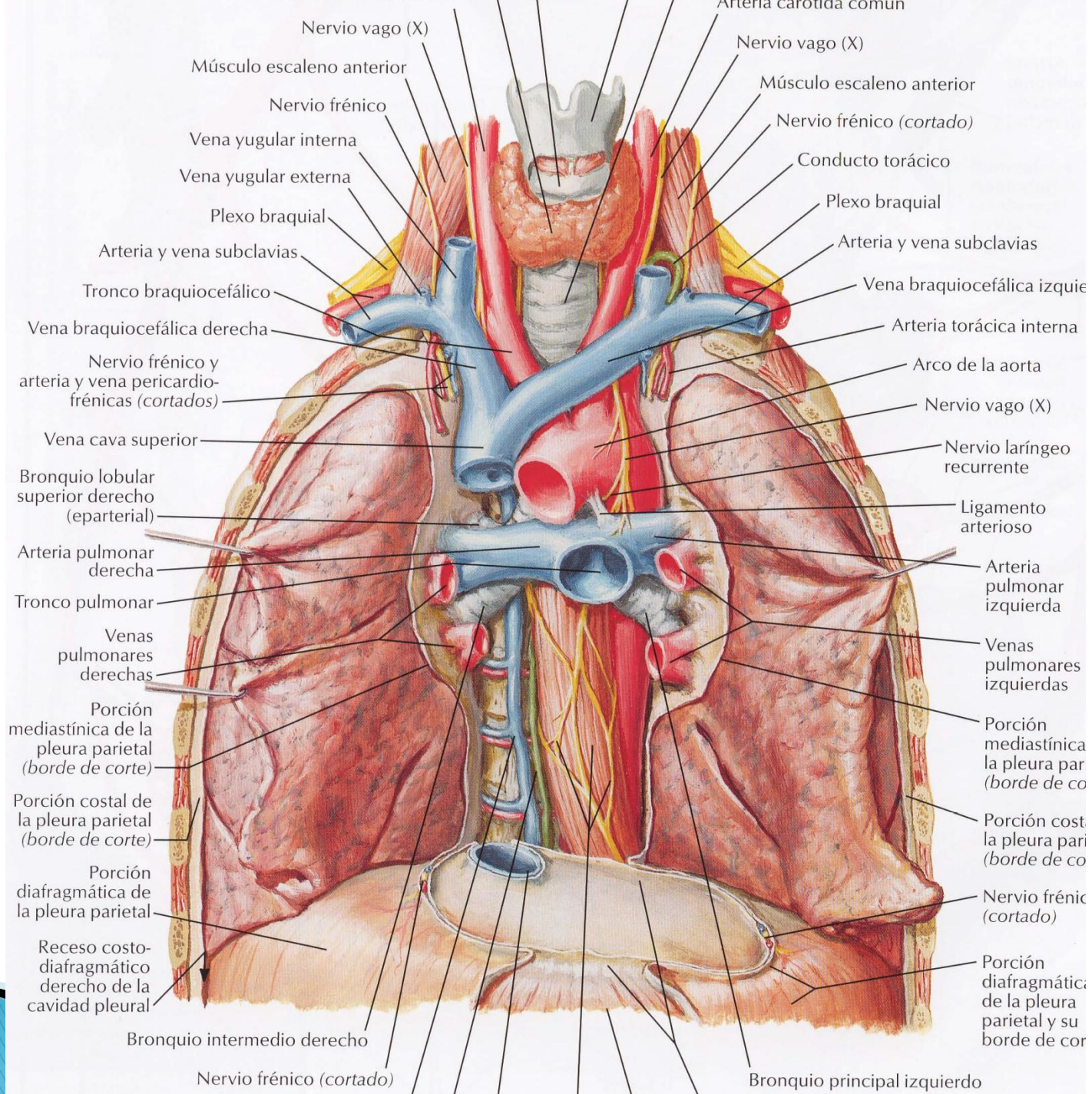
- ▶ A. Aorta descendente
 - ▶ Bifurcación de la traque
 - ▶ Bronquios principales derecho e izquierdo
 - ▶ Esófago
 - ▶ Vena ácigos y hemiacigos
 - ▶ Nervios vagos derecho e izquierdo
 - ▶ Conducto torácico
 - ▶ A. intercostales
- 

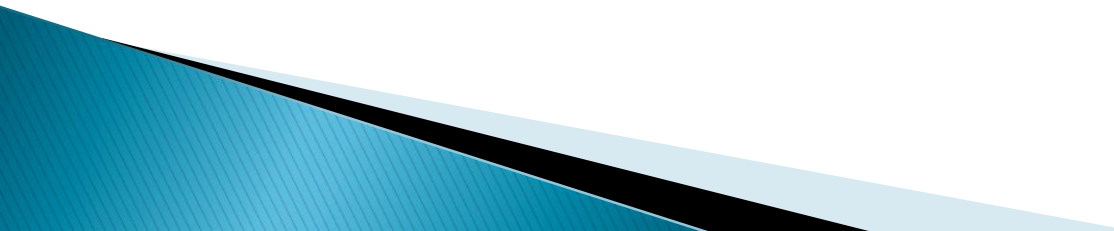
RELACIONES

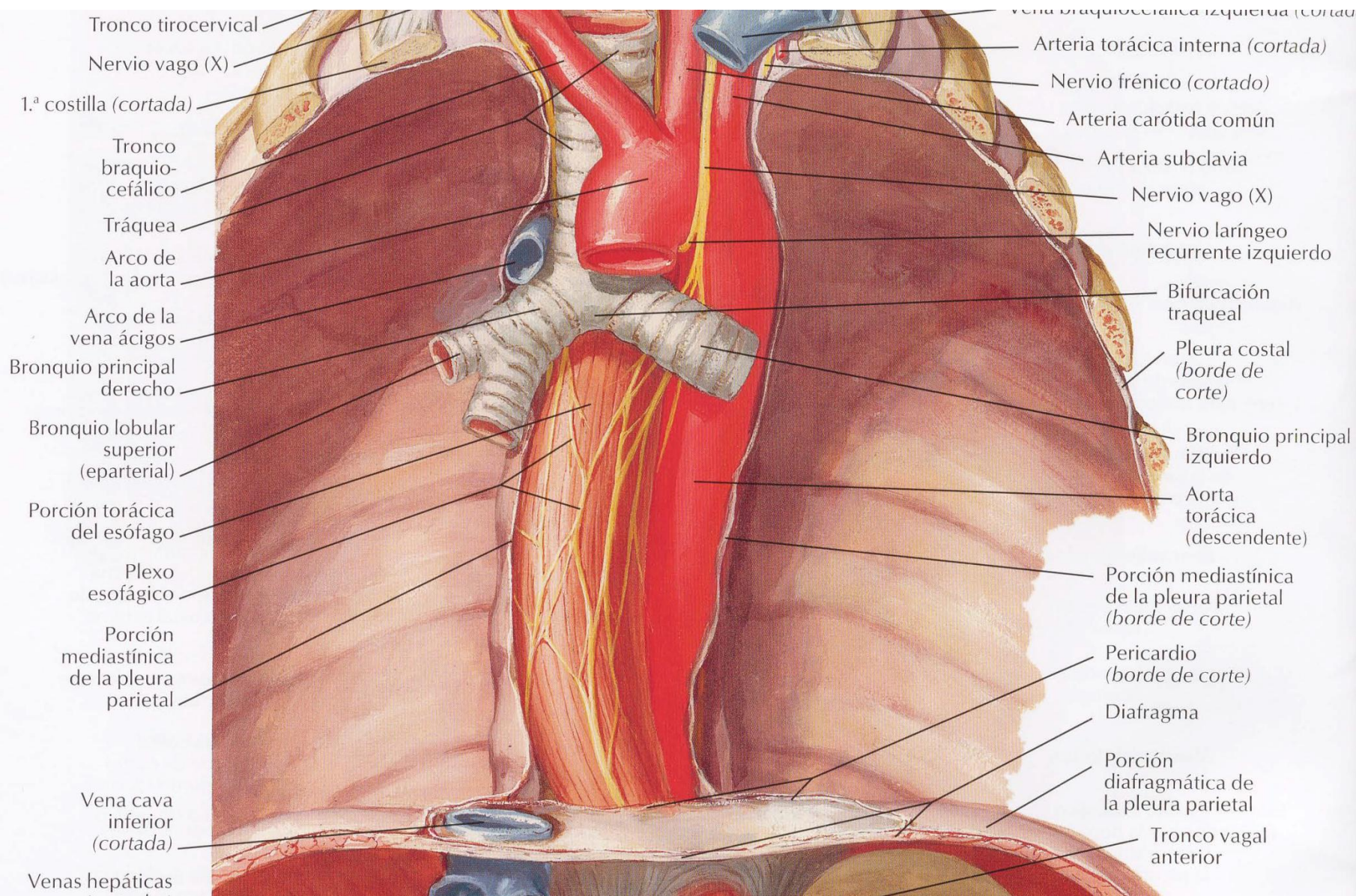
- ▶ Plastrón esternocostal
 - ▶ Timo
 - ▶ Pericardio
 - ▶ Primer plano: venas braquiocefálicas y vena cava superior
- 

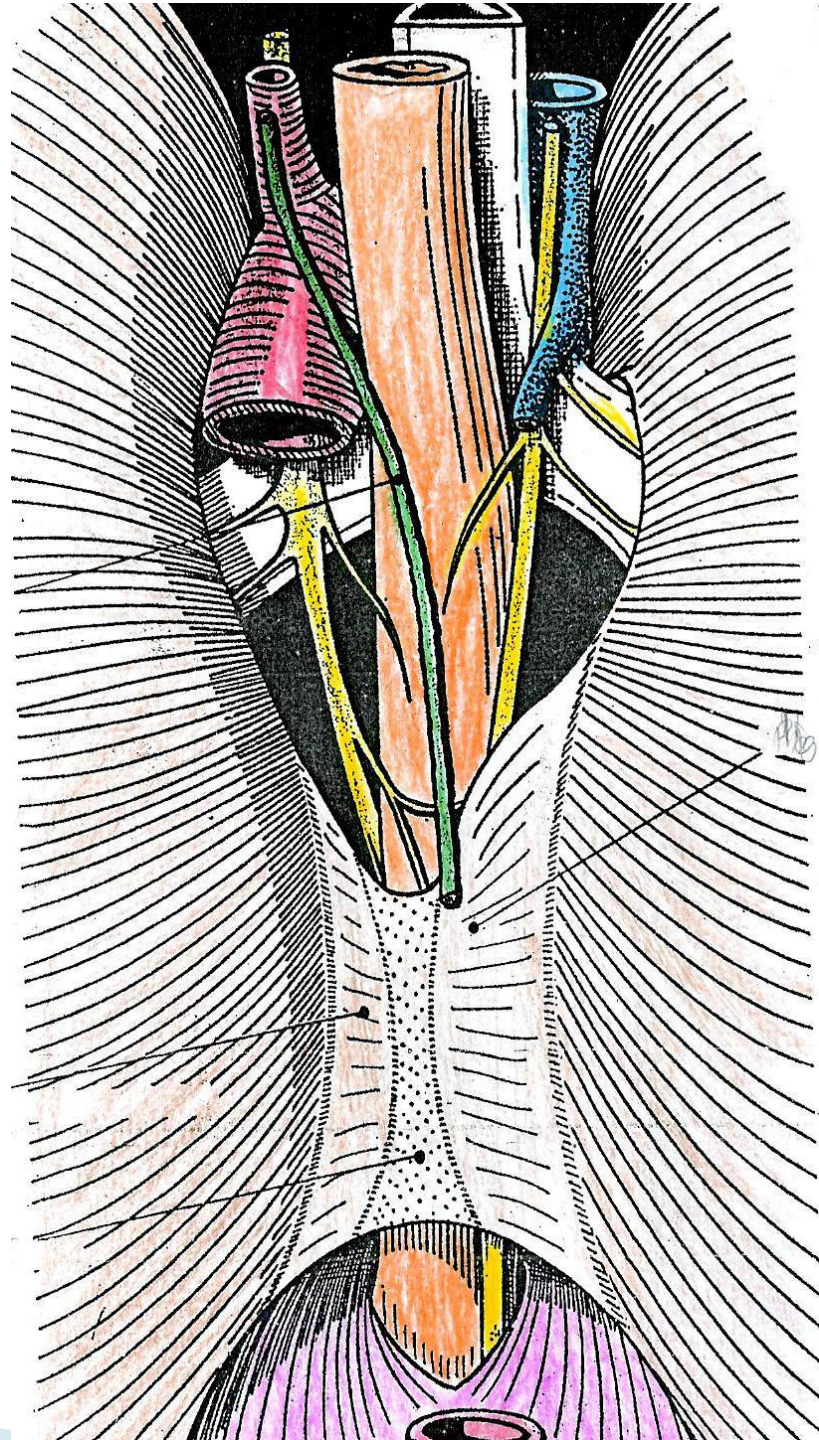
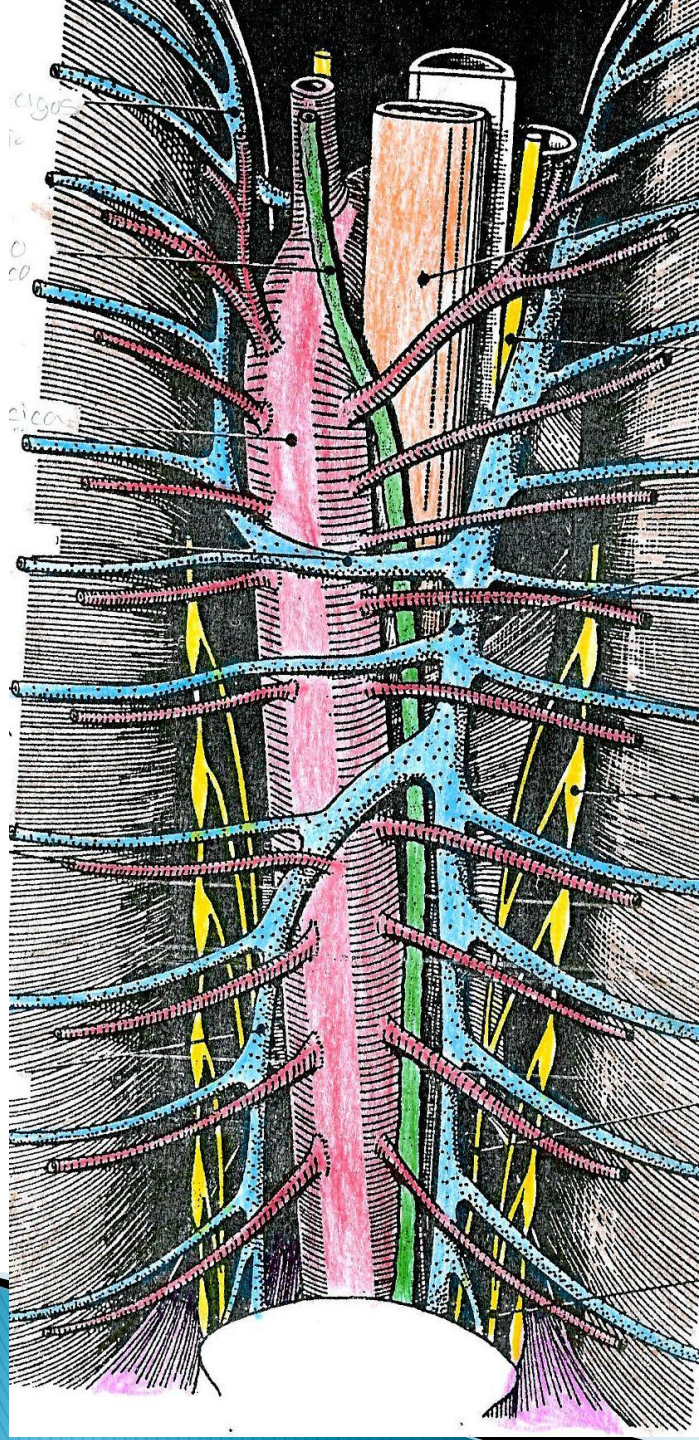


- ▶ Segundo plano arterial: aorta ascendente y tronco pulmonar
 1. nervio vago derecho
 2. Nervio vago izquierdo
 3. Nervio laríngeo recurrente izq
 4. nervio frénico derecho
 5. Nervio frénico izquierdo



- ▶ Plano posterior:
 - ▶ tráquea y bronquios
 - ▶ esófago,
 - ▶ final del cayado aórtico, aorta descendente y A. subclavia izquierda
 - ▶ conducto torácico
 - ▶ Venas del sistema ácigos
- 





Gracias