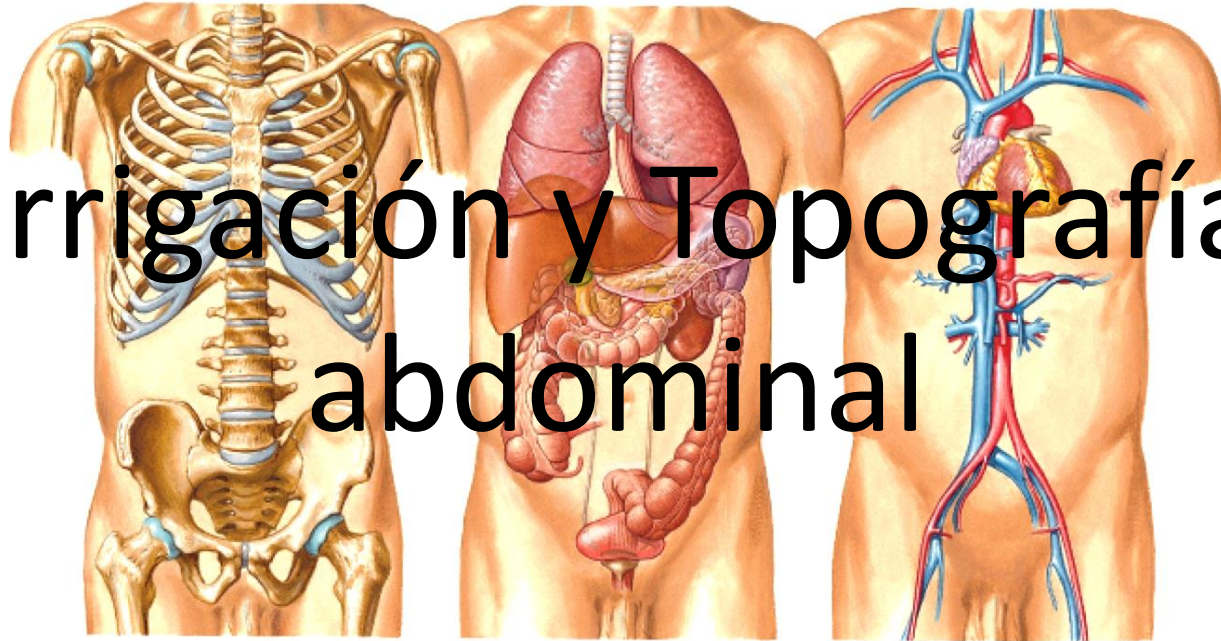


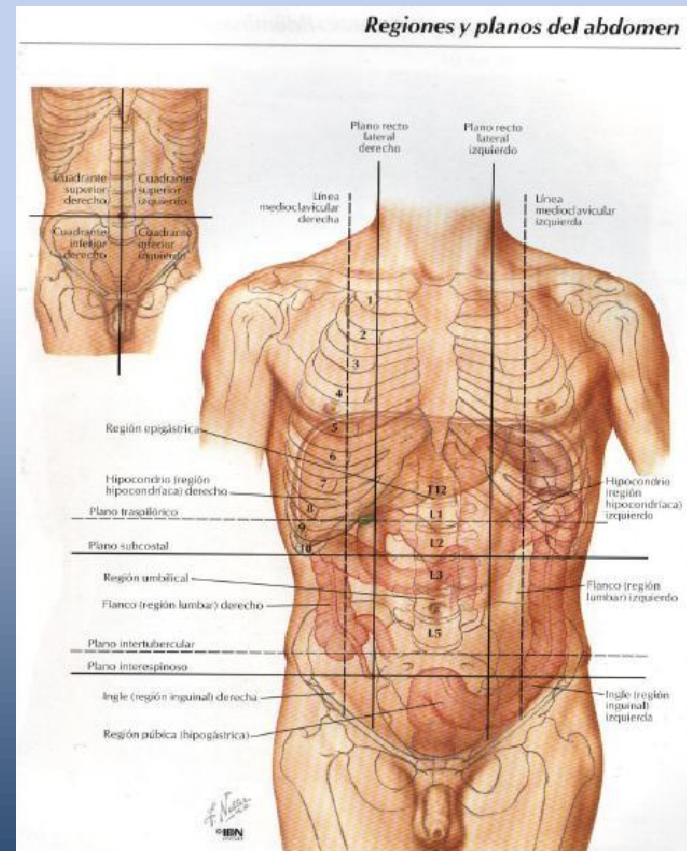
Irrigación y Topografía abdominal



Irrigación

Ramas de la aorta abdominal:

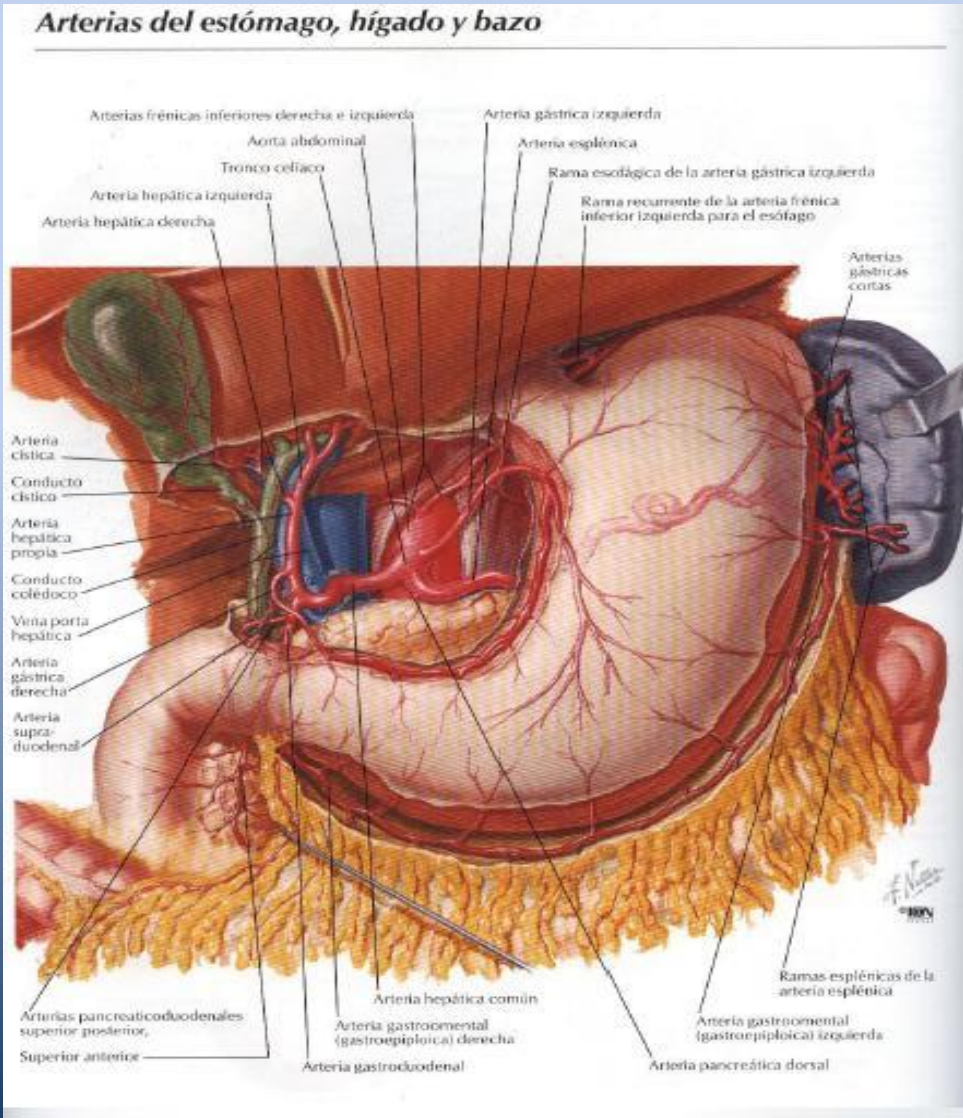
- ✓ Ramas parietales
- ✓ Ramas viscerales:
 - Centrales
 - Laterales



Irrigación

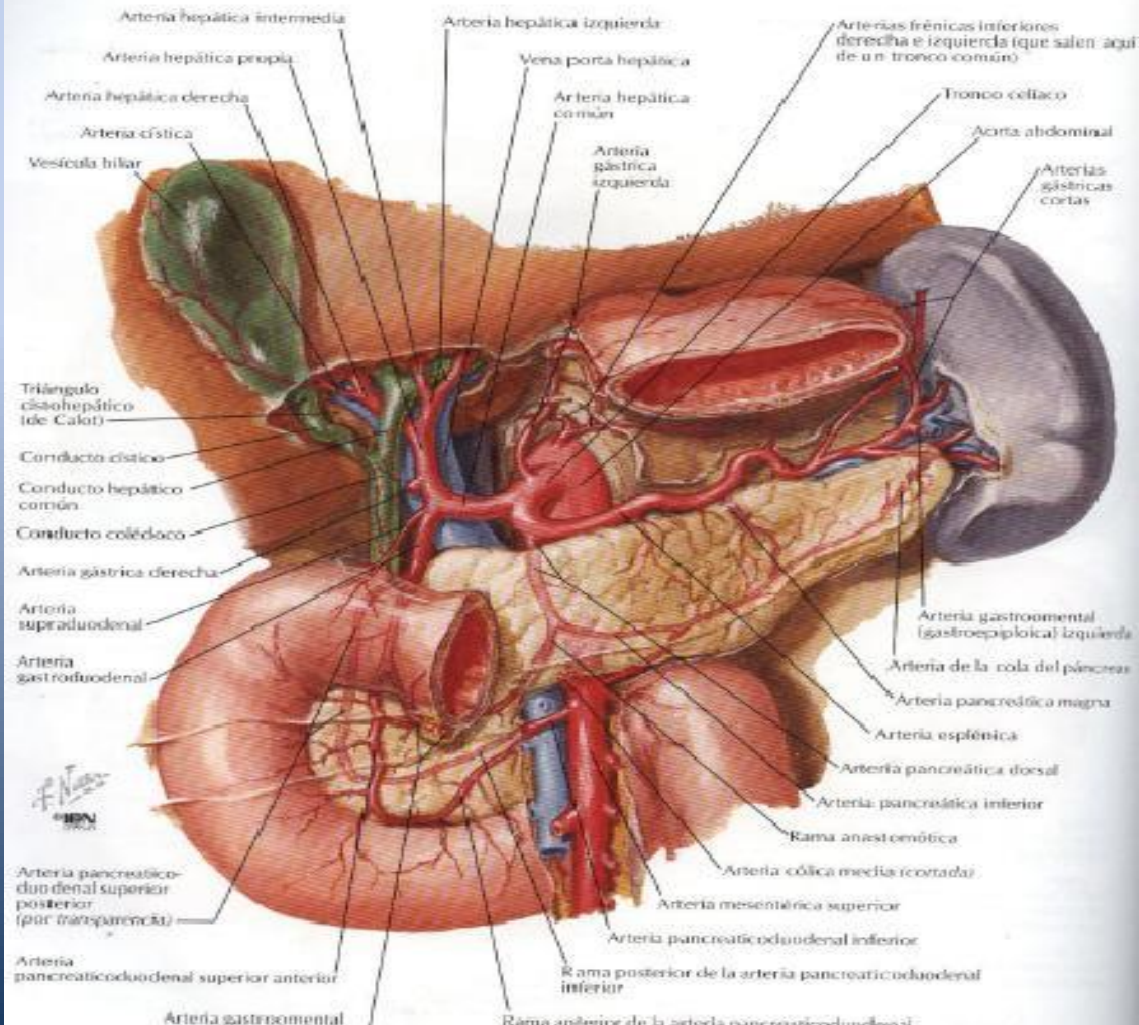
Centrales:

- Tronco celíaco
- Mesentérica superior
- Mesentérica inferior



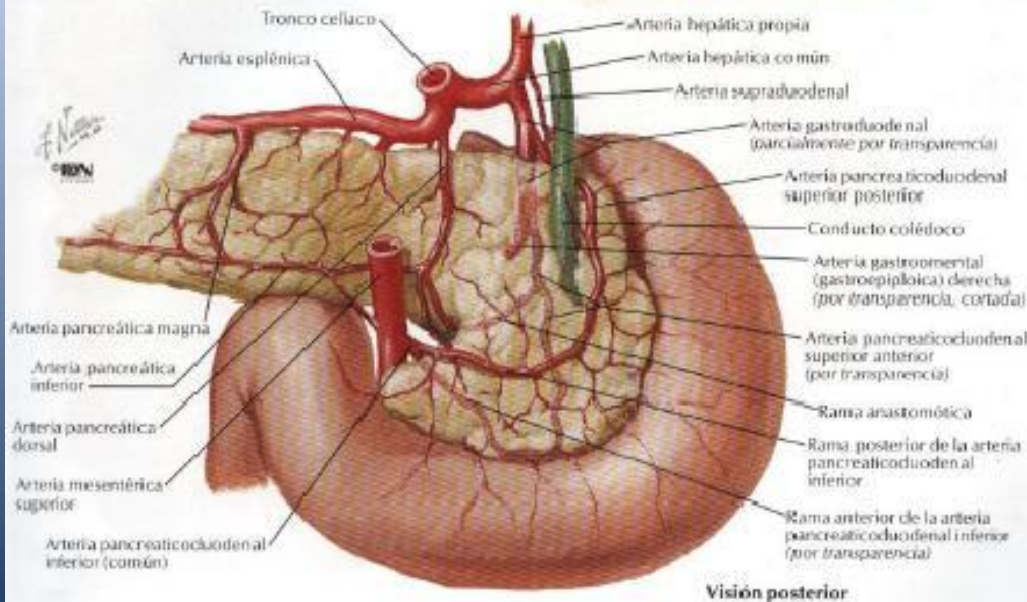
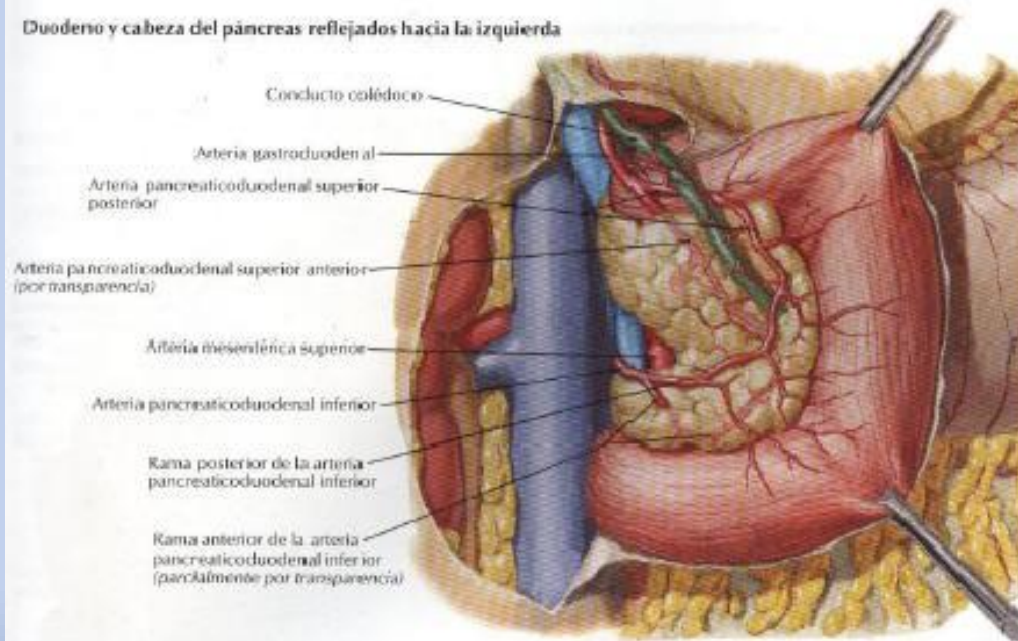
Irrigación

Arterias del hígado, páncreas, duodeno y bazo

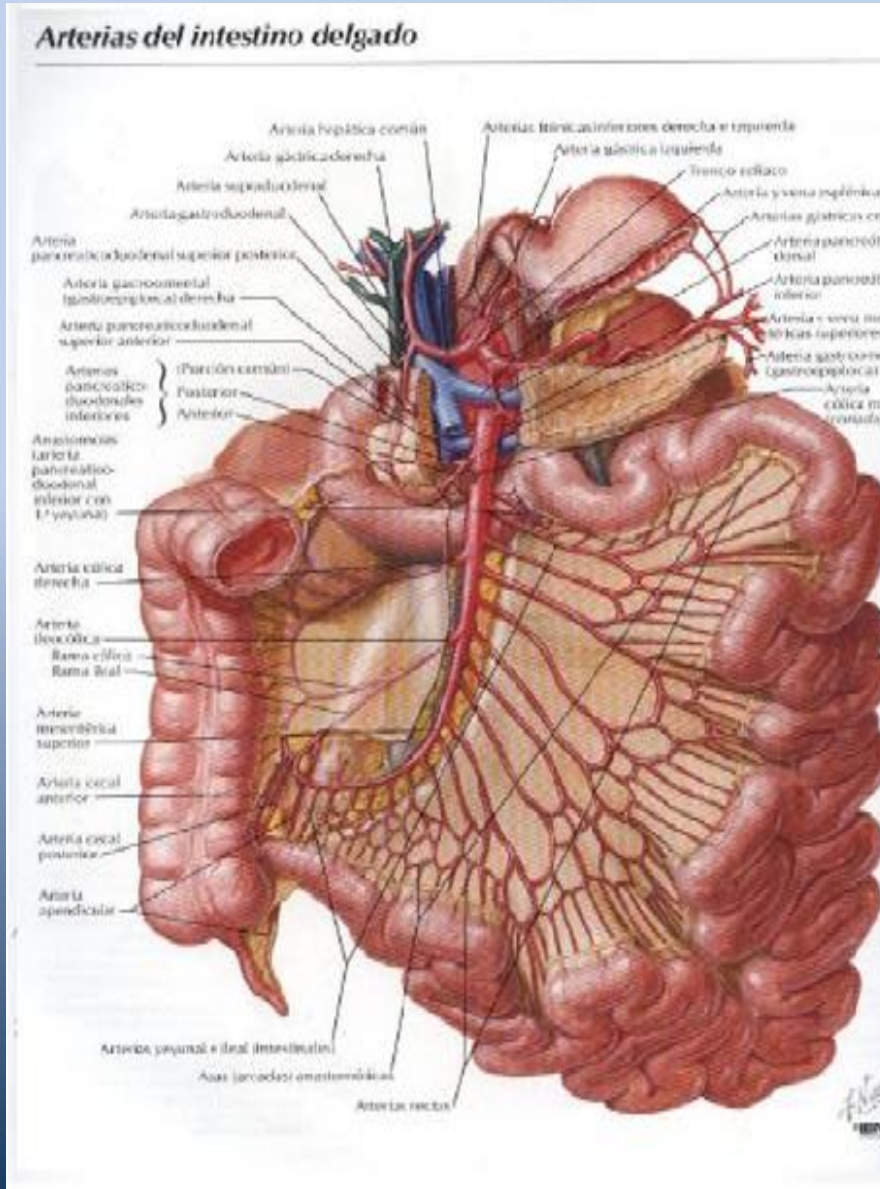


Arterias del duodeno y cabeza del páncreas

Duodeno y cabeza del páncreas reflejados hacia la izquierda



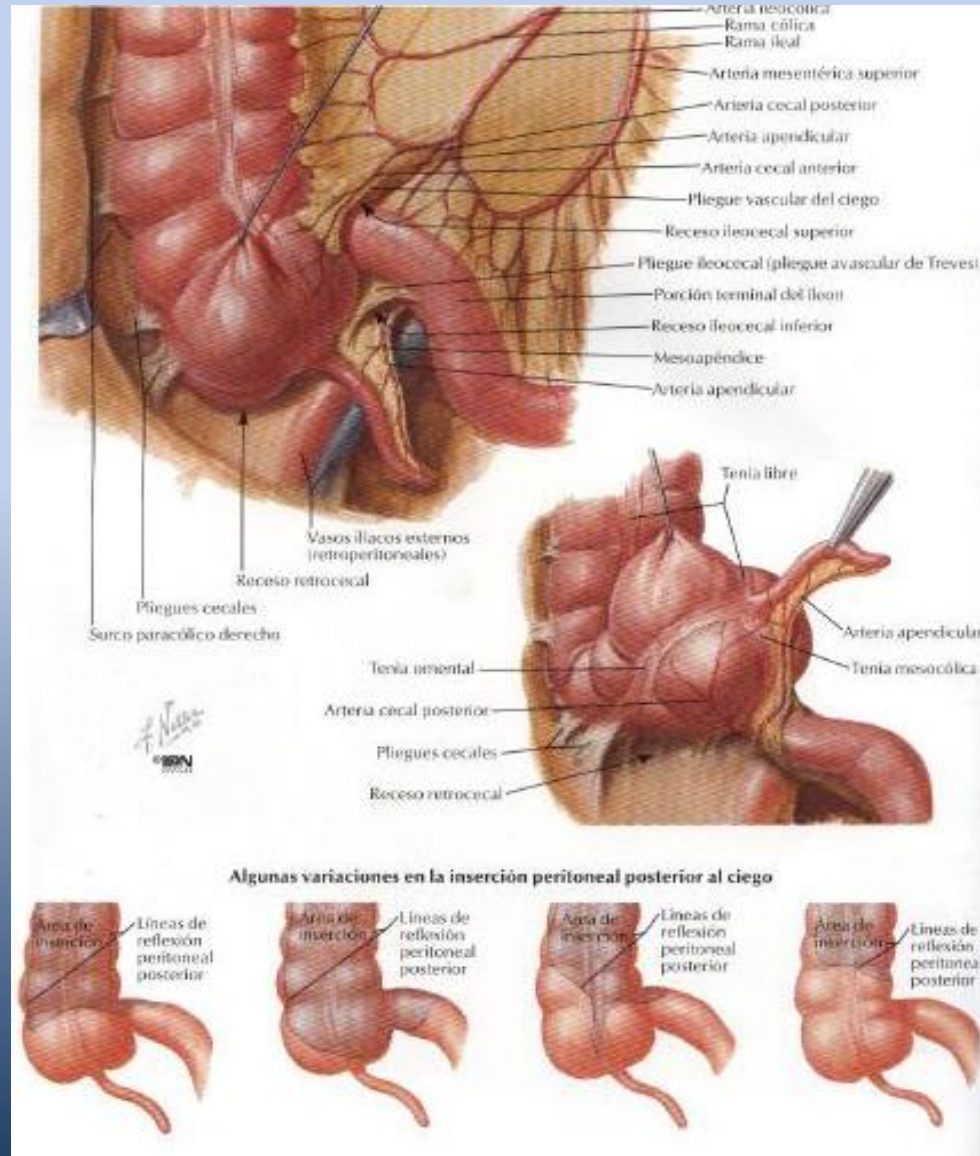
Irrigación



M. Superior

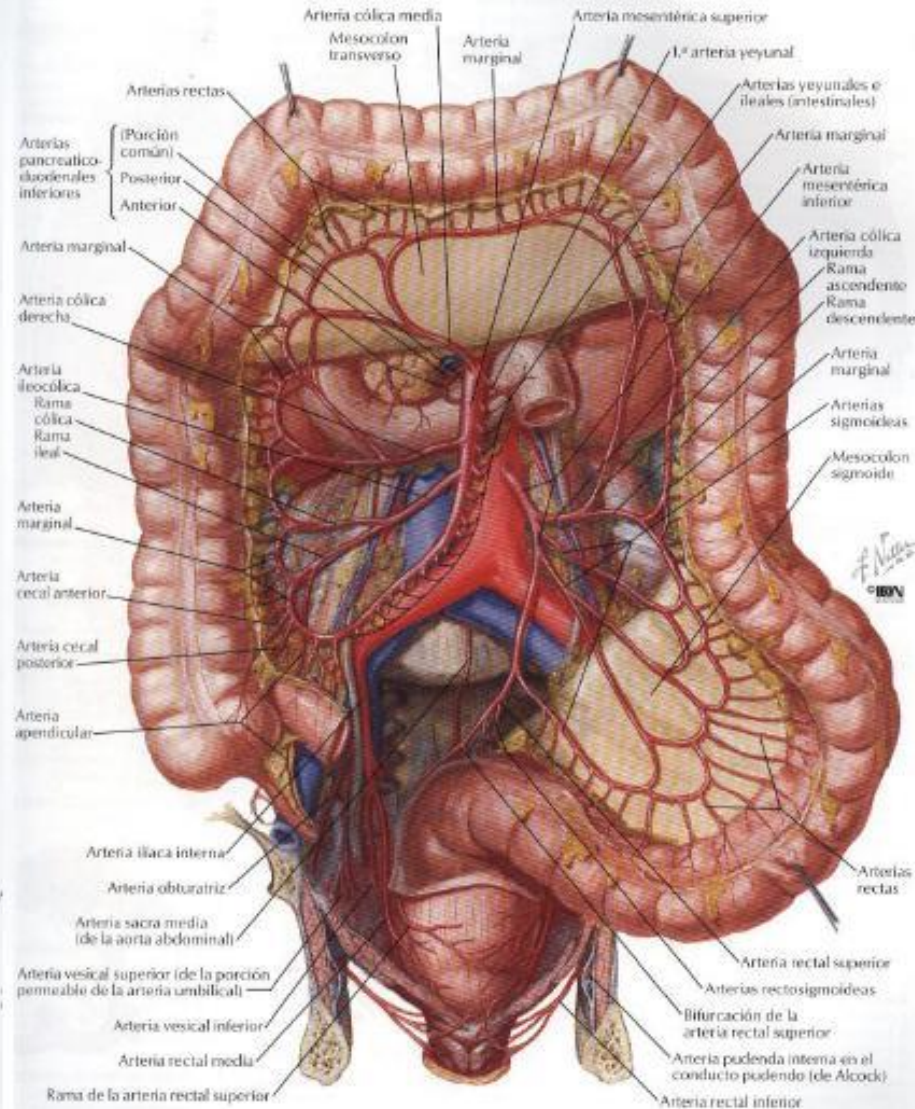
- Páncreas y duodeno
- Yeyuno e íleon
- Colon derecho y parte del transversal

Porción avascular del mesenterio



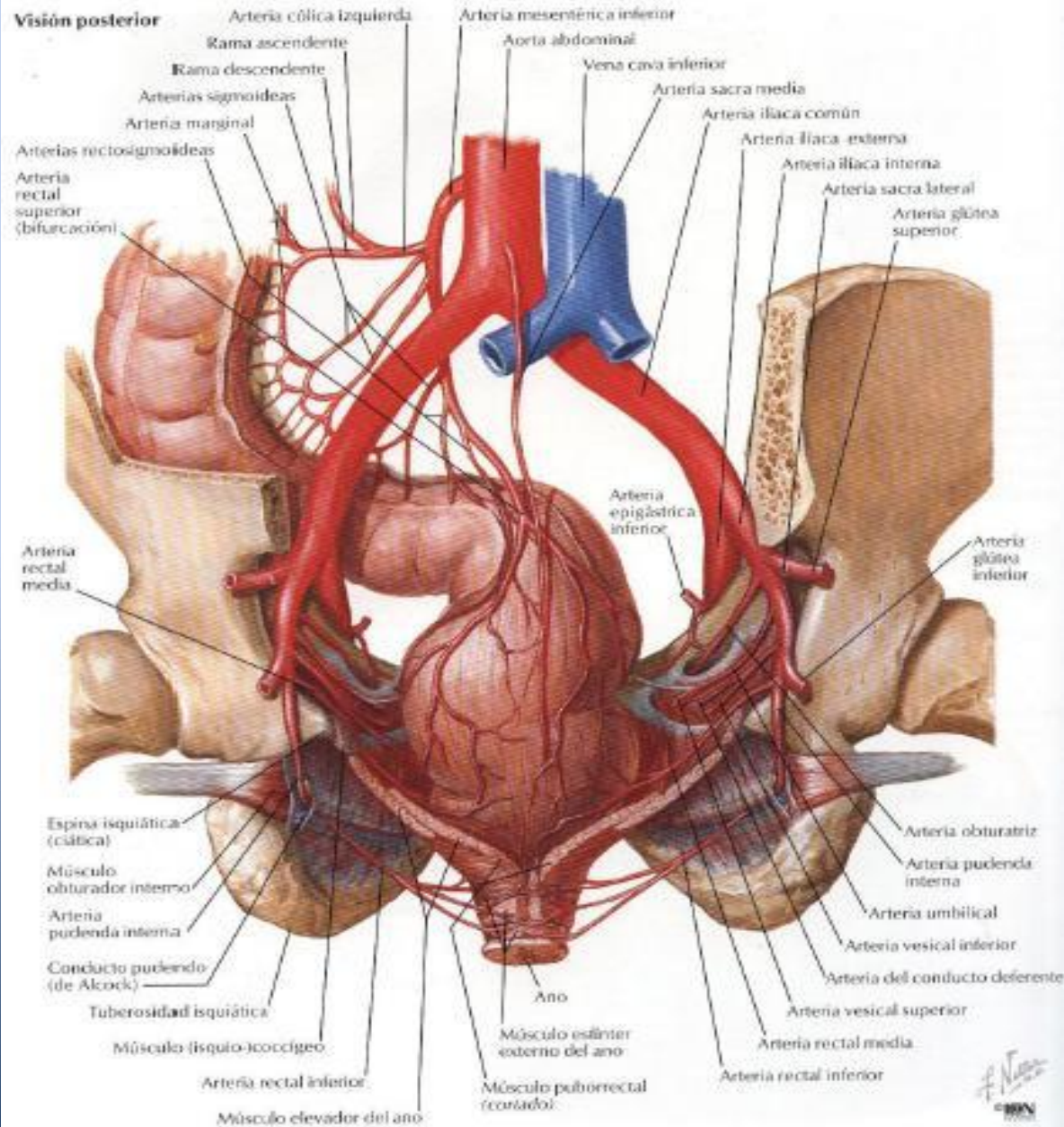
Arterias del intestino grueso

PARA ARTERIAS DEL RECTO VÉASE TAMBIÉN LÁMINA 369



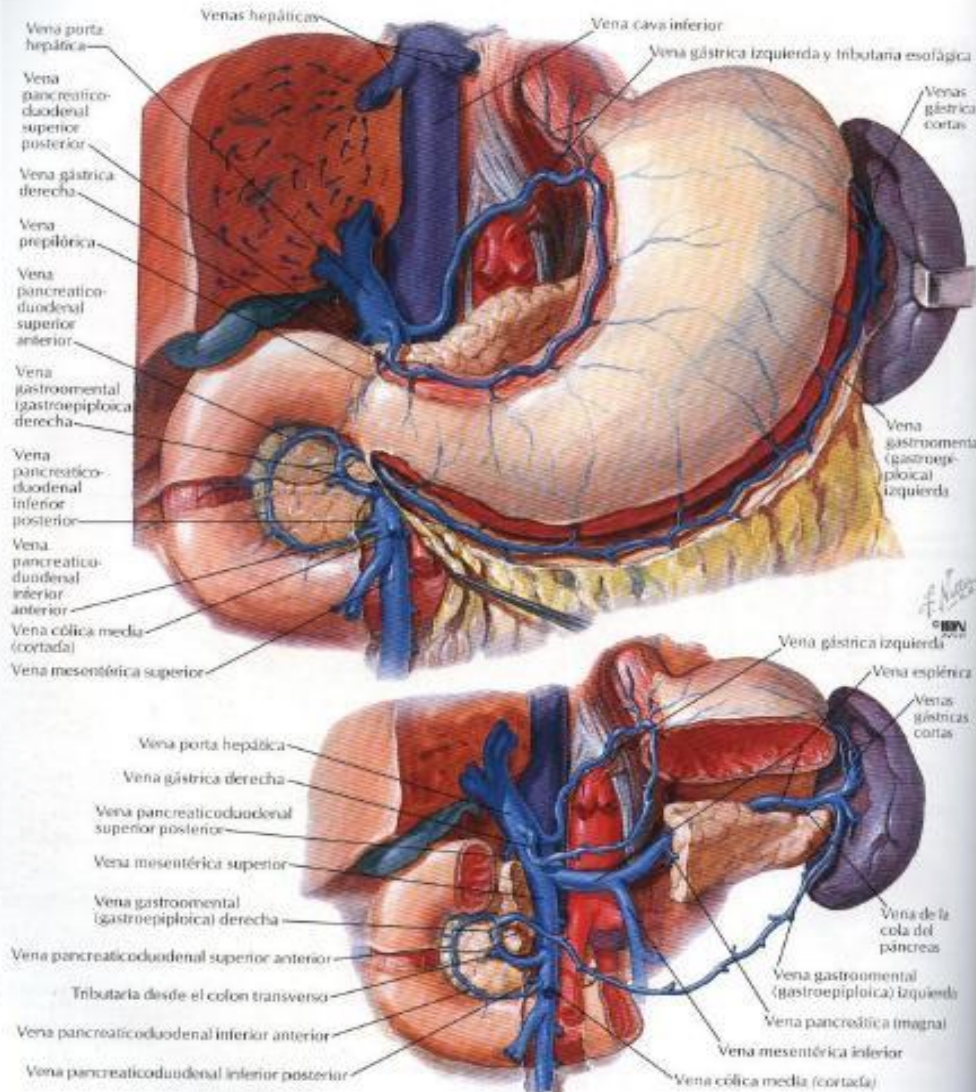
Arterias del recto y conducto anal

Visión posterior



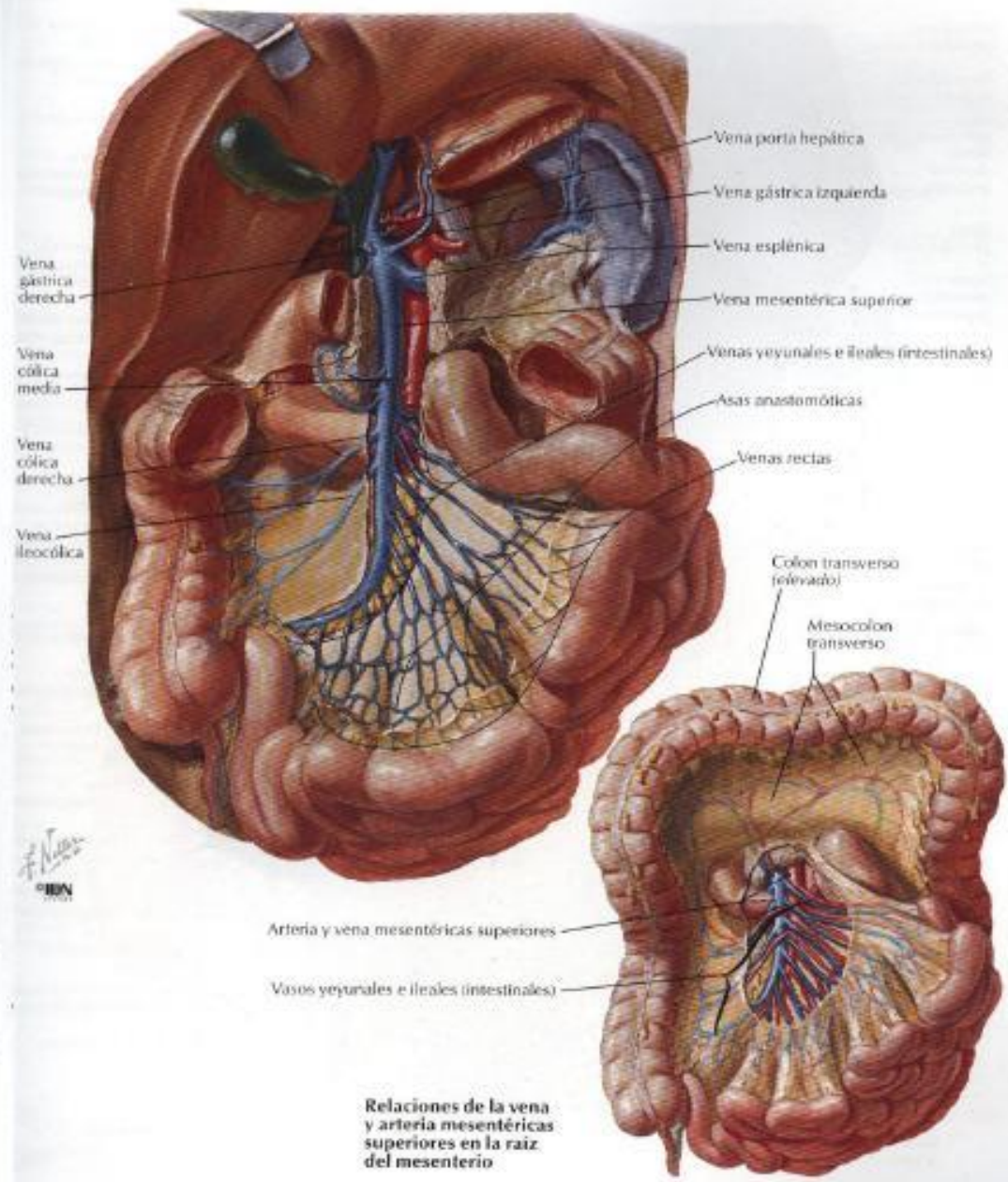
Circulación Portal

Venas del estómago, duodeno, páncreas y bazo



“Comienza en capilares y termina en capilares”

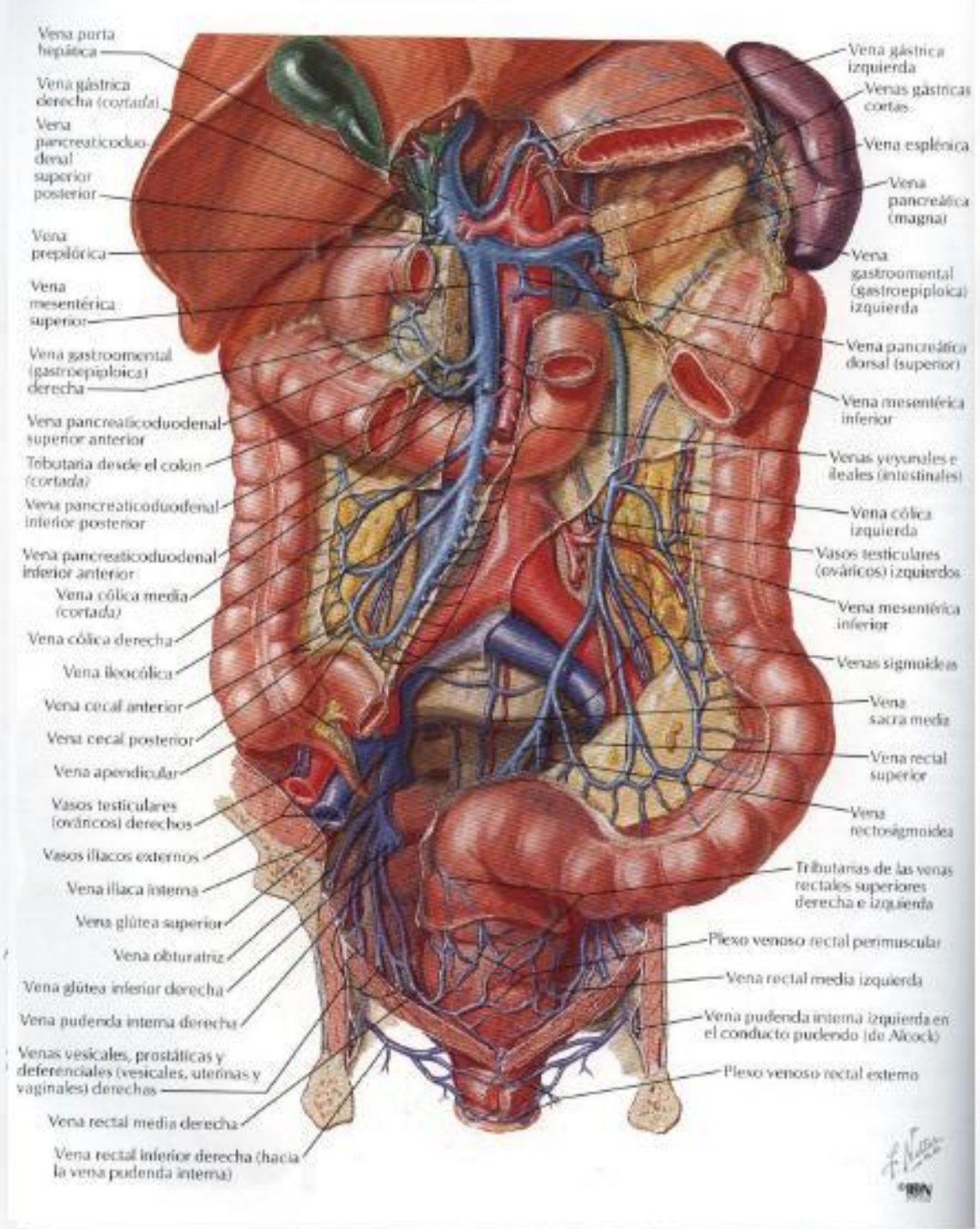
Venas del intestino delgado



F. Navarro
© IHN

Arteria y vena mesentéricas superiores
Vasos yeyunales e ileales (intestinales)

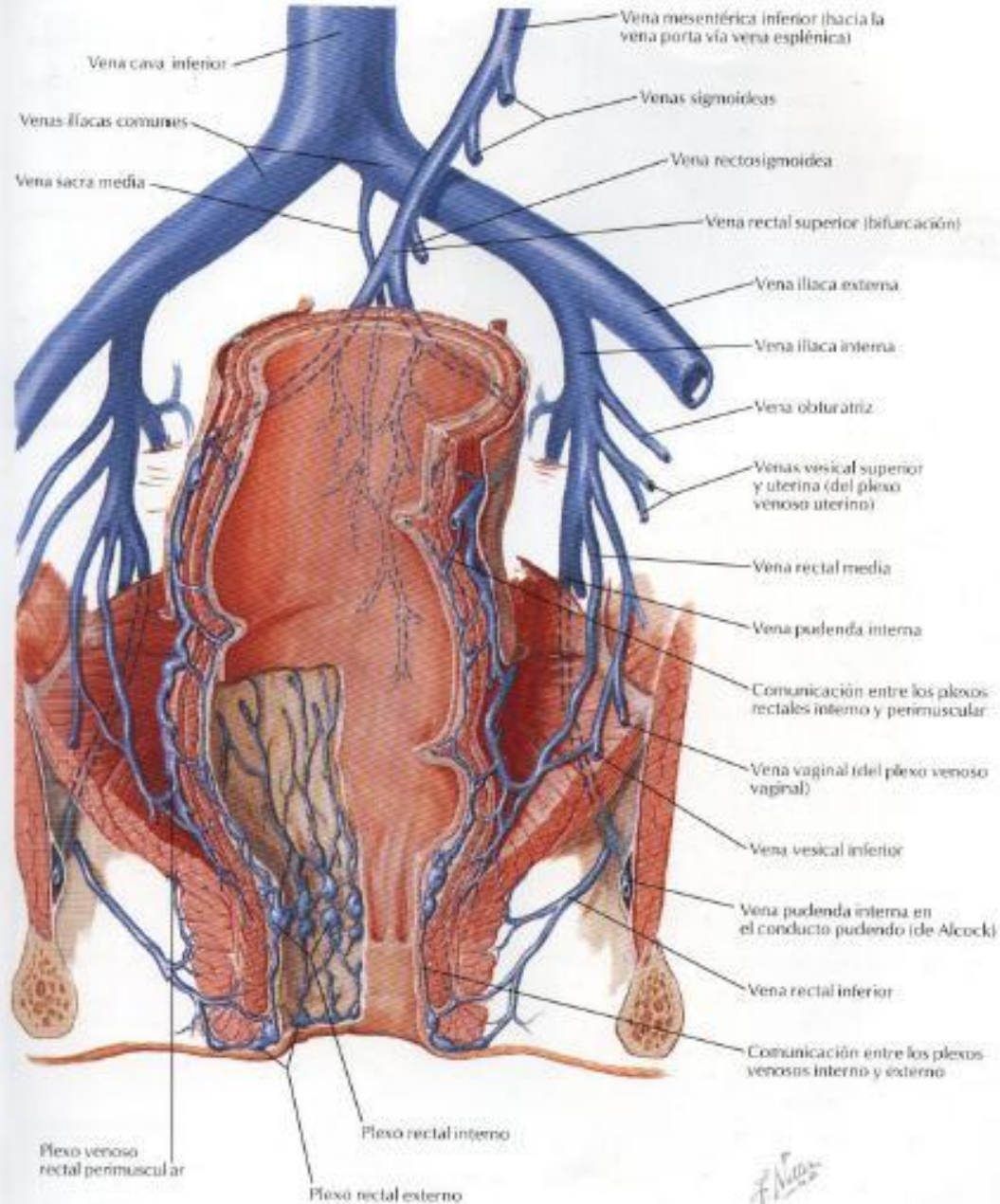
Relaciones de la vena y arteria mesentéricas superiores en la raíz del mesenterio



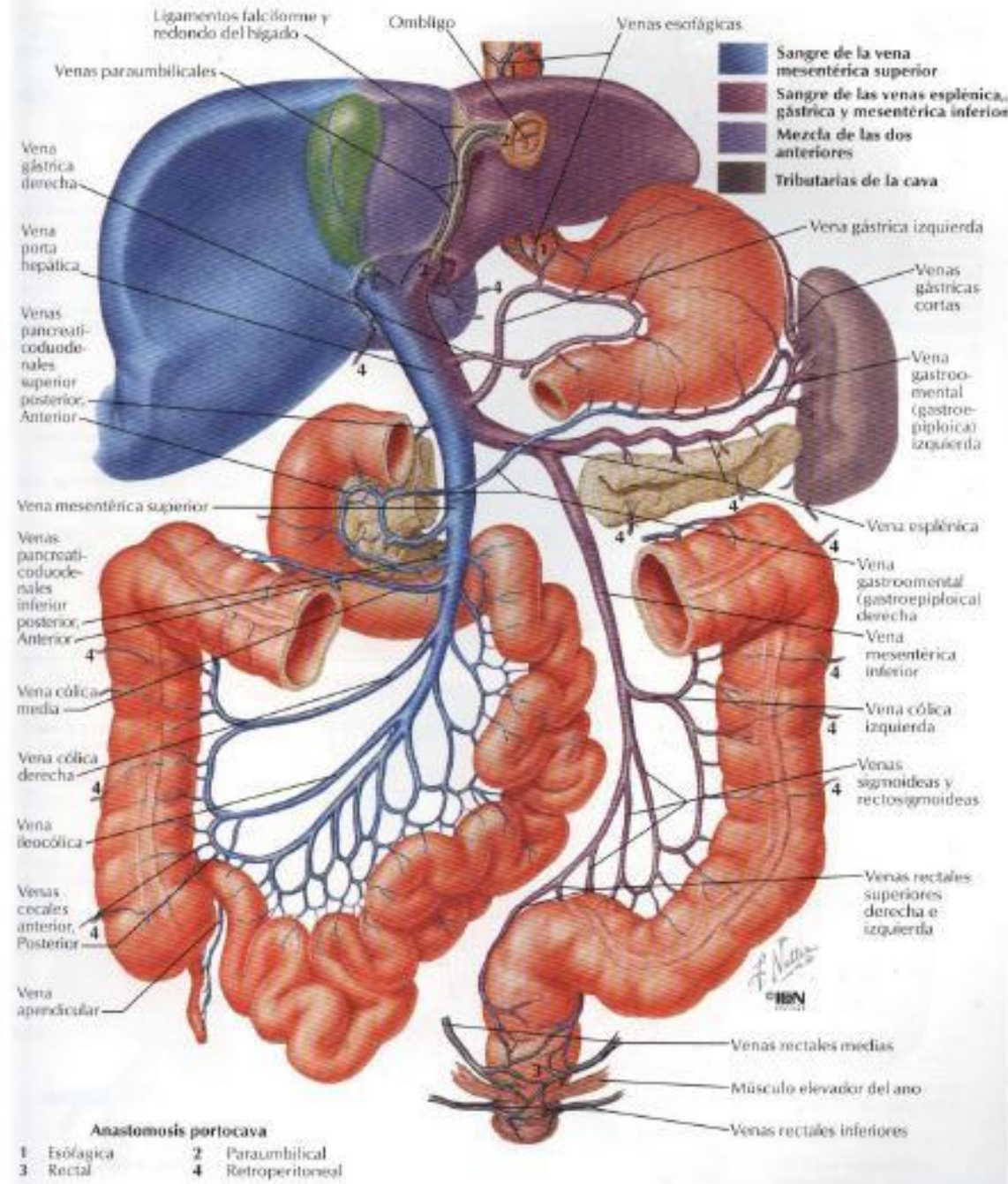
¿Irrigación del hígado???

Venas del recto y conducto anal

Visión anterior

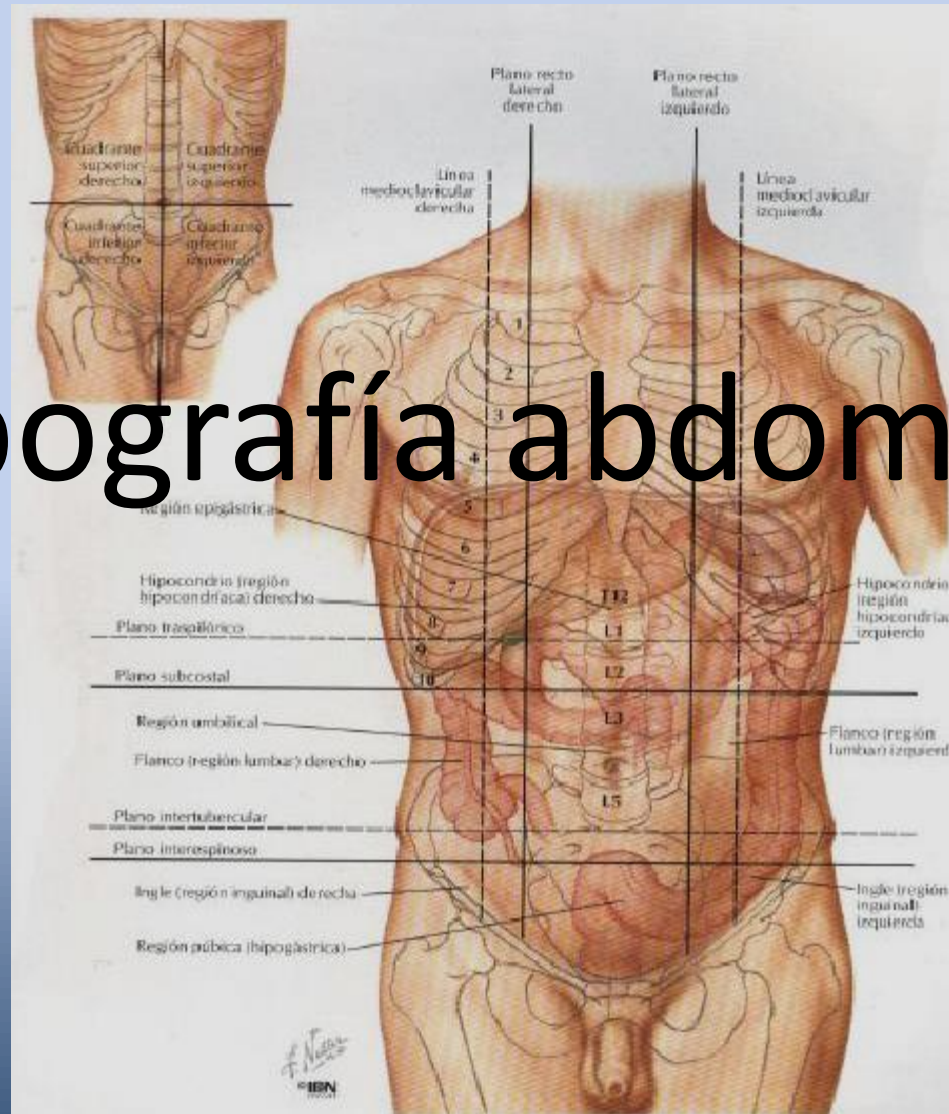


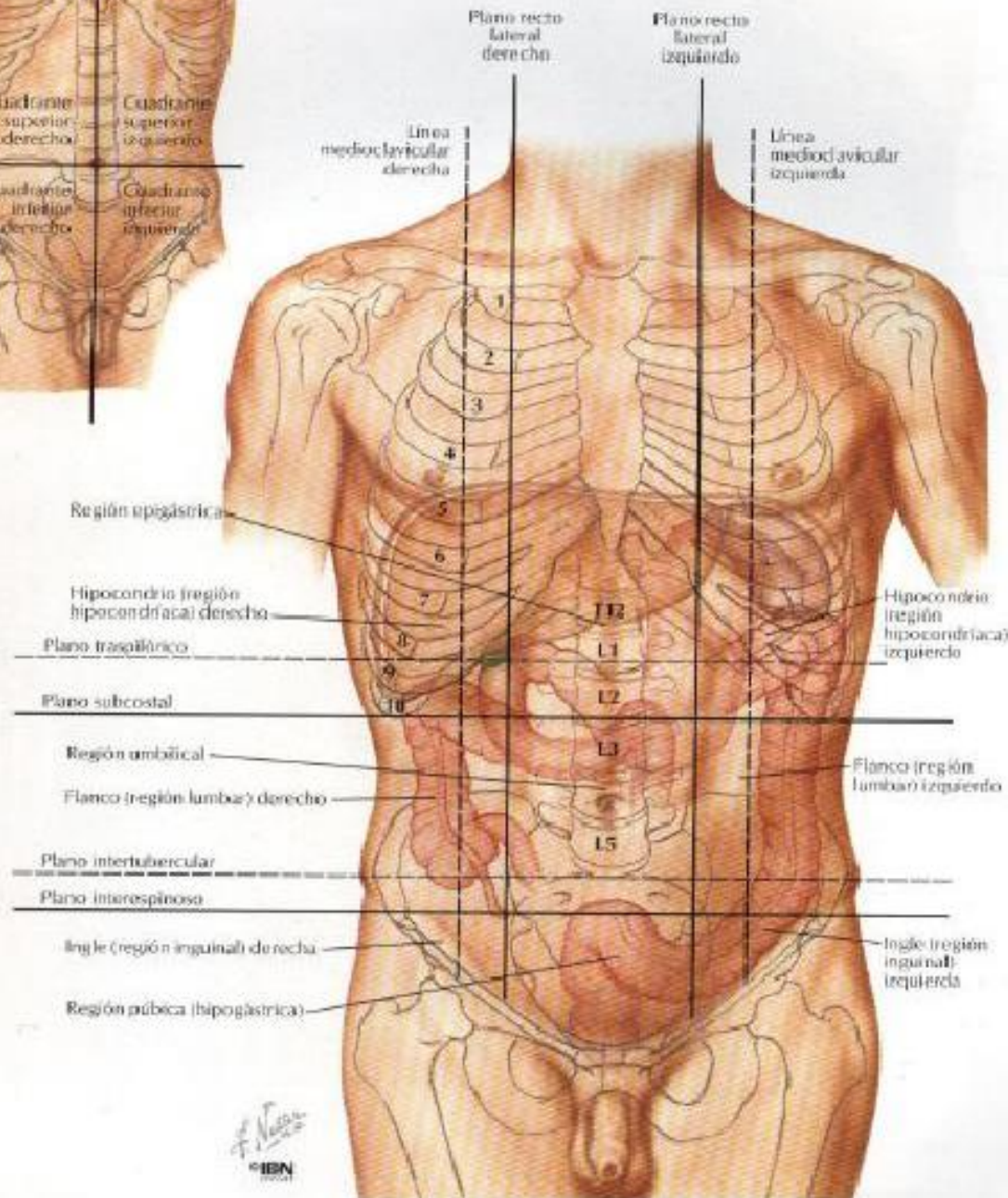
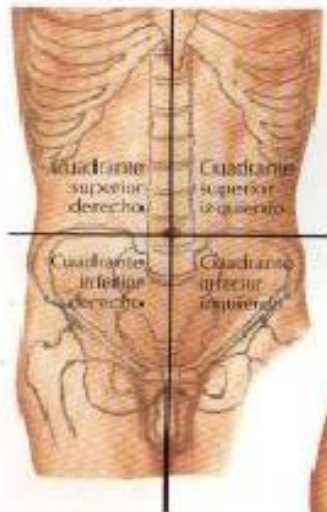
Anastomosis Porto-Cava



- Esófagica
- Rectal
- Paraumbilical
- Retroperitoneal

Topografía abdominal

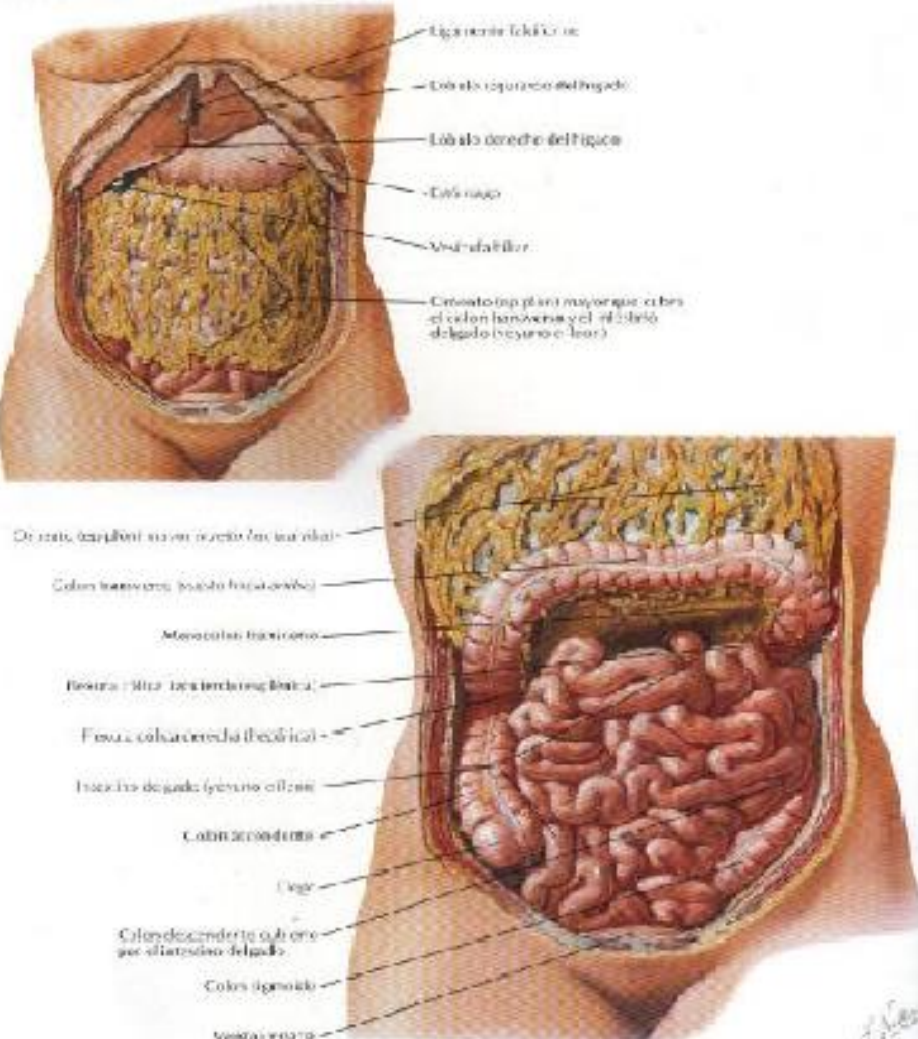




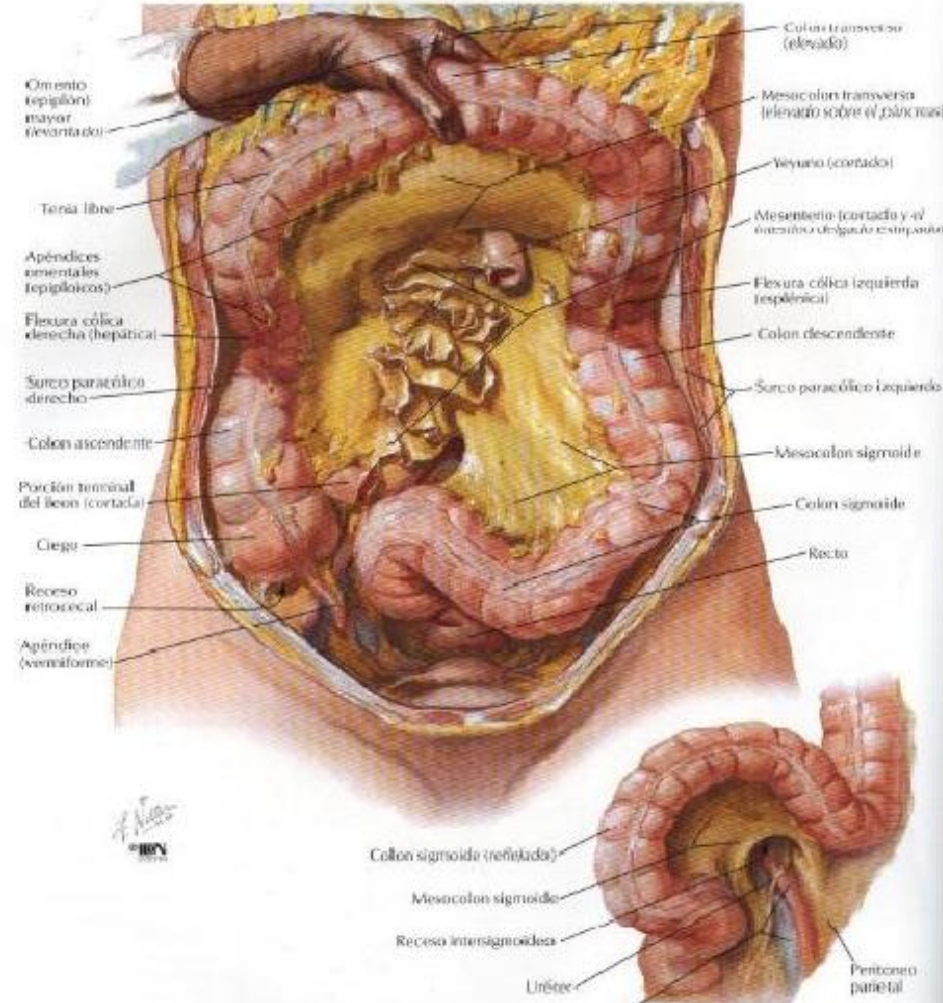
División de los espacios intraabdominales

Omento (epiplón) mayor y vísceras abdominales

VEÁNSE TAMBIÉN LAS PÁGINAS 328, 329, 329

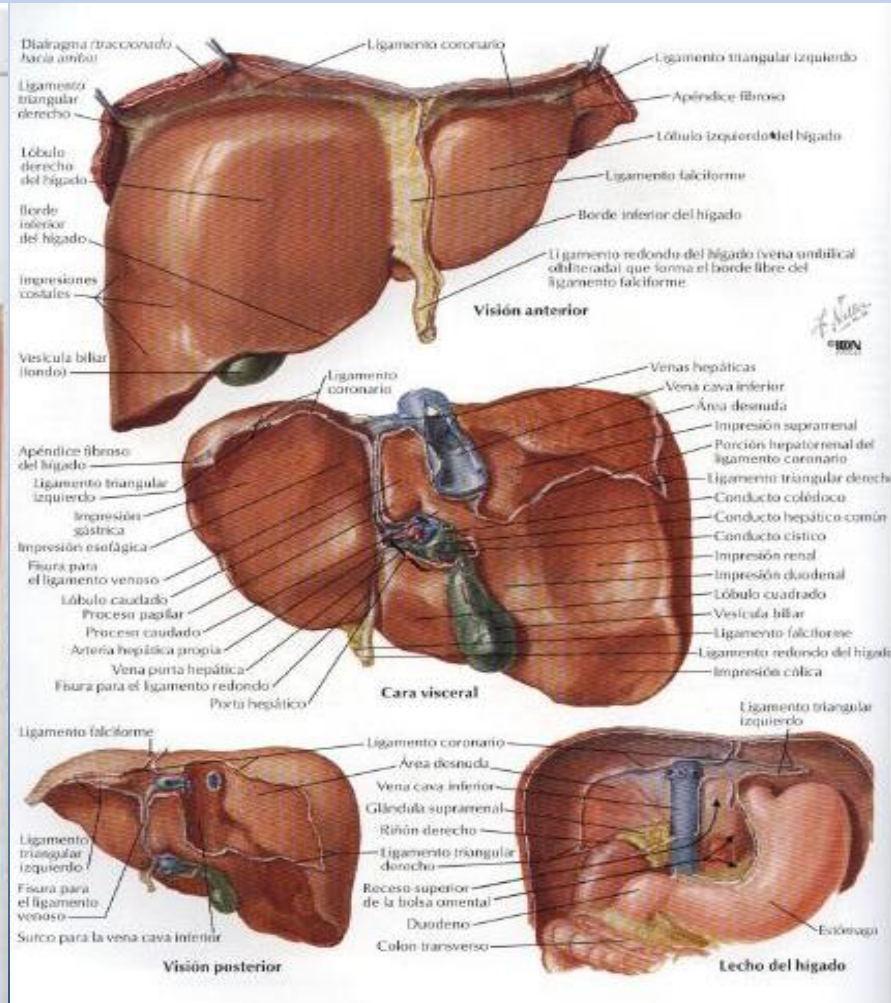
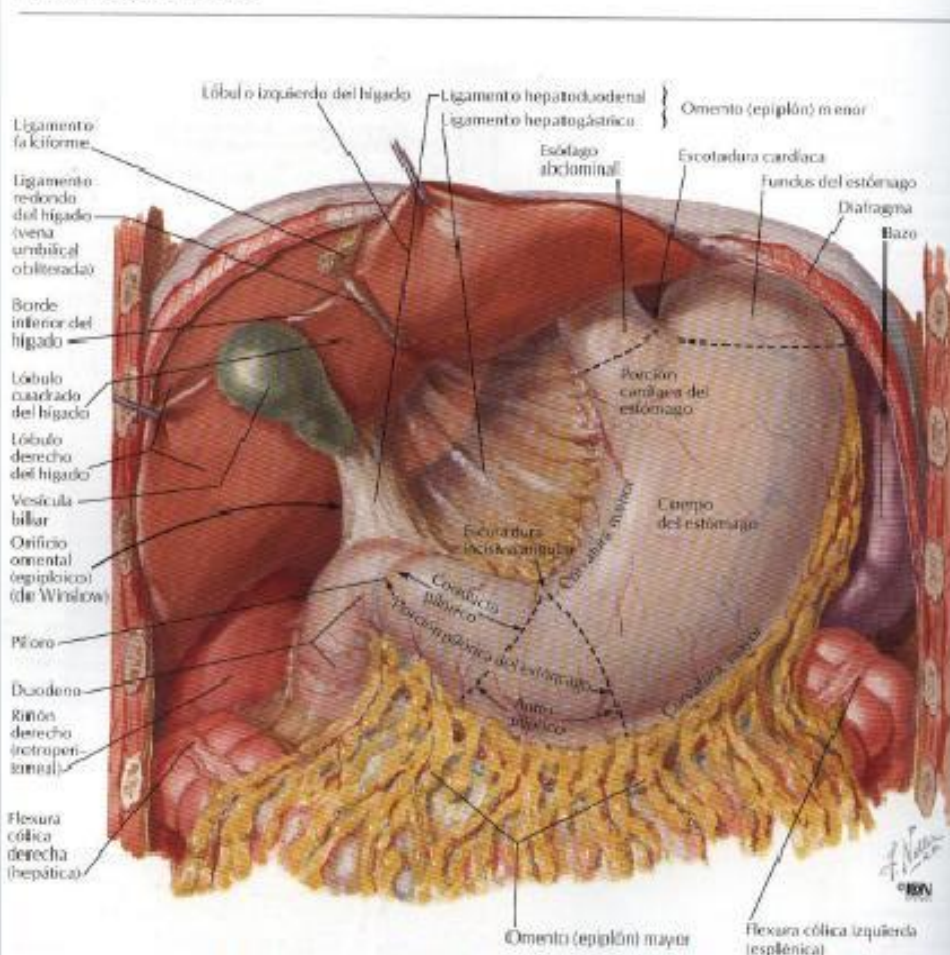


Relaciones mesentéricas de los intestinos (continuación)



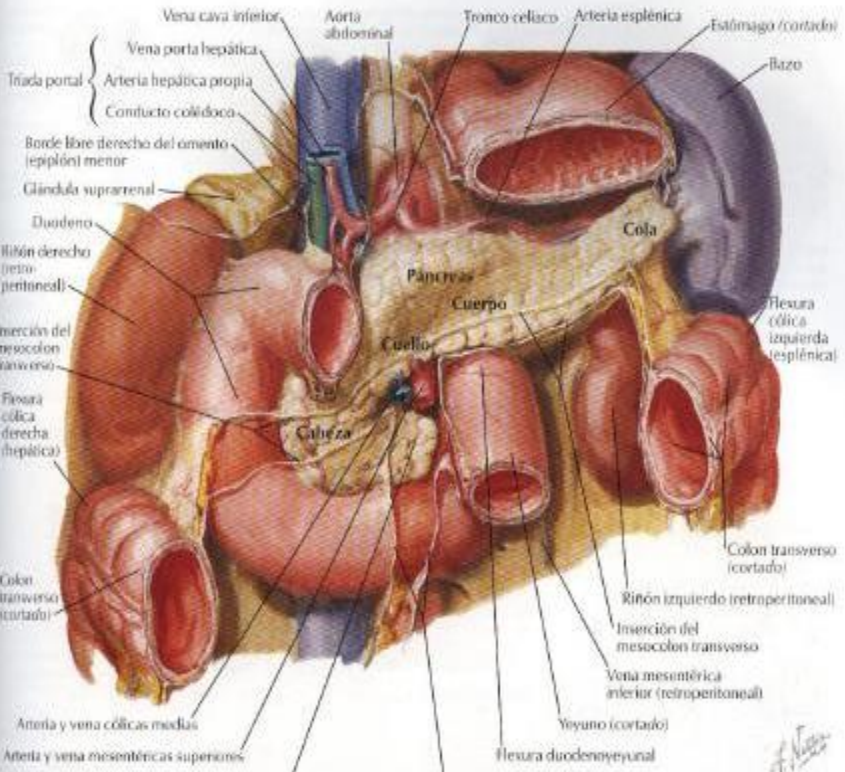
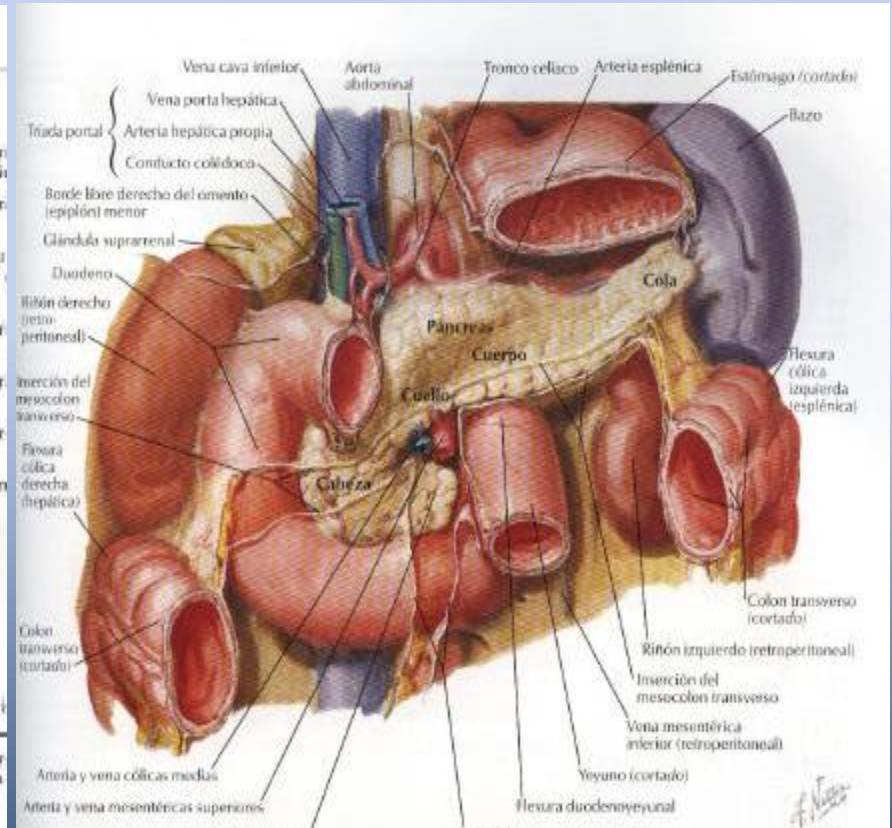
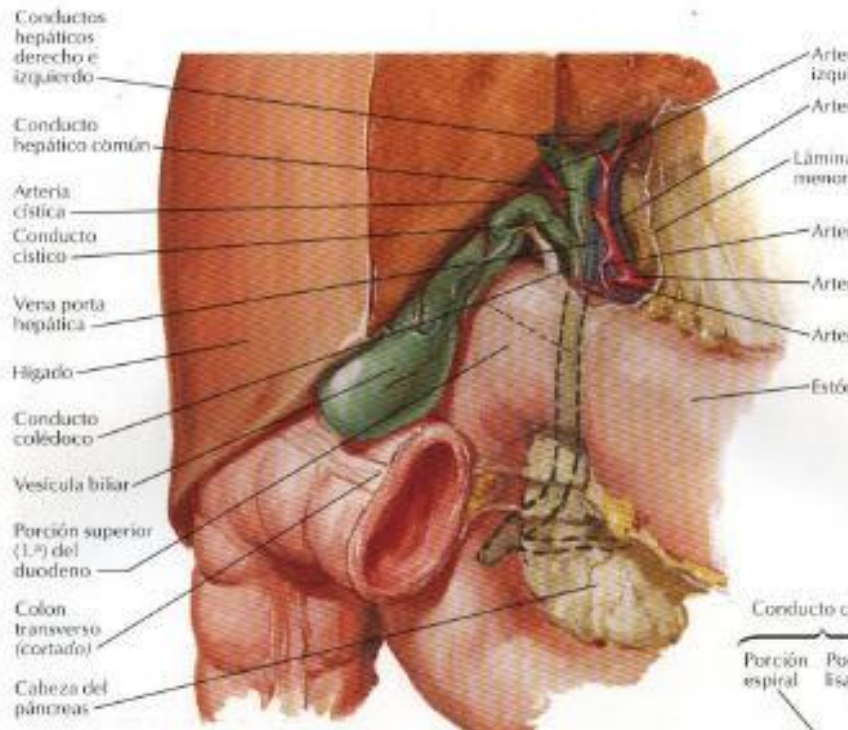
Región Supramesocólica

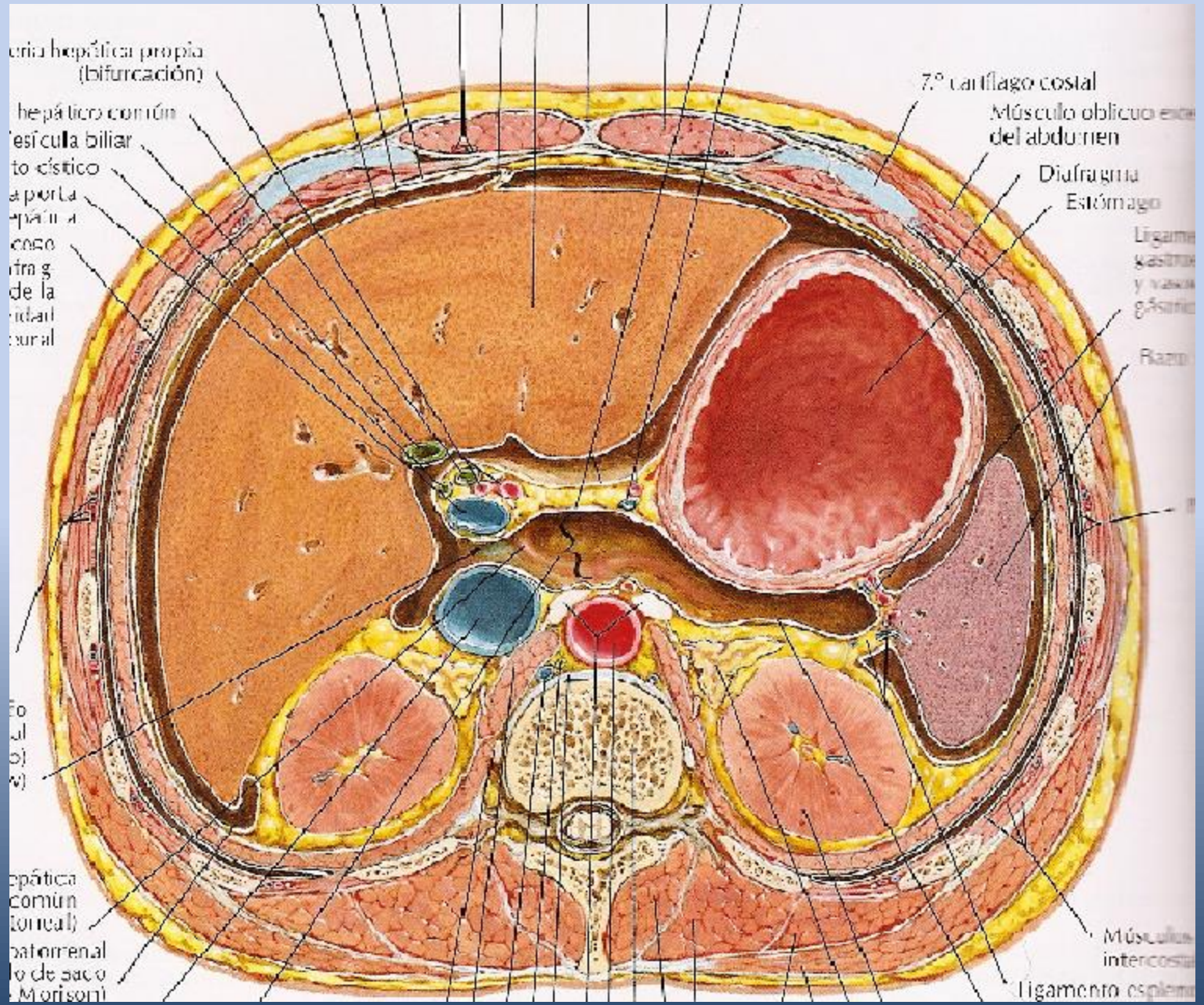
Estómago in situ



Región Supramesocólica

Vesícula biliar y conductos biliares extrahepáticos





Arteria hepática propia (bifurcación)

Vena hepática común
Cistícula biliar
Cistoducto
Arteria porta
Vena porta
Cistoducto
Arteria de la
cápsula
Arteria portal

7.º cartilago costal

Músculo oblicuo externo
del abdomen

Diafragma

Estómago

Ligamento
gastroesplénico
y vasos
gástricos

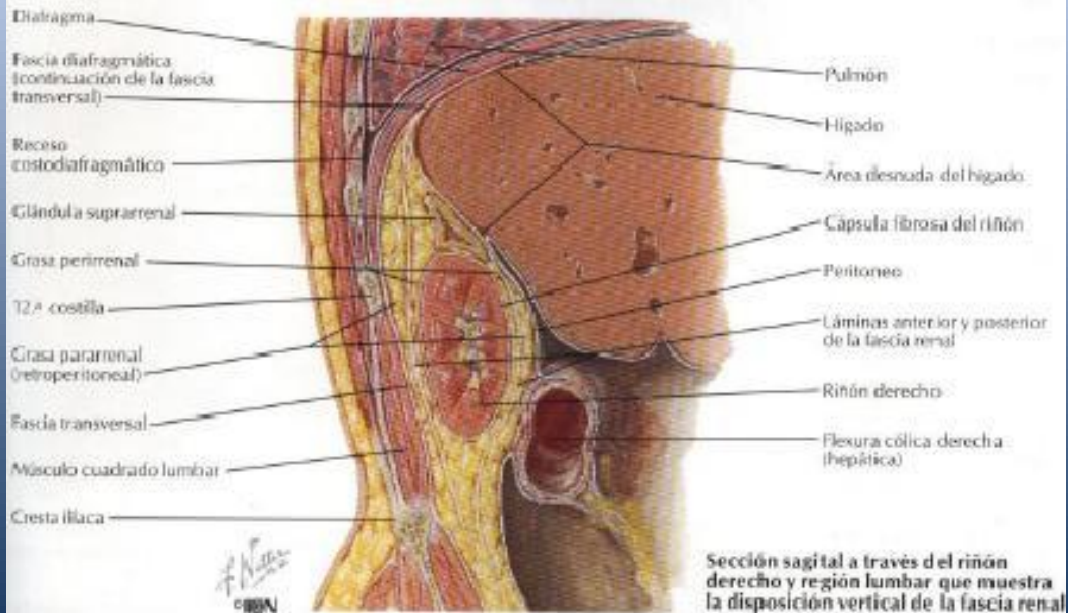
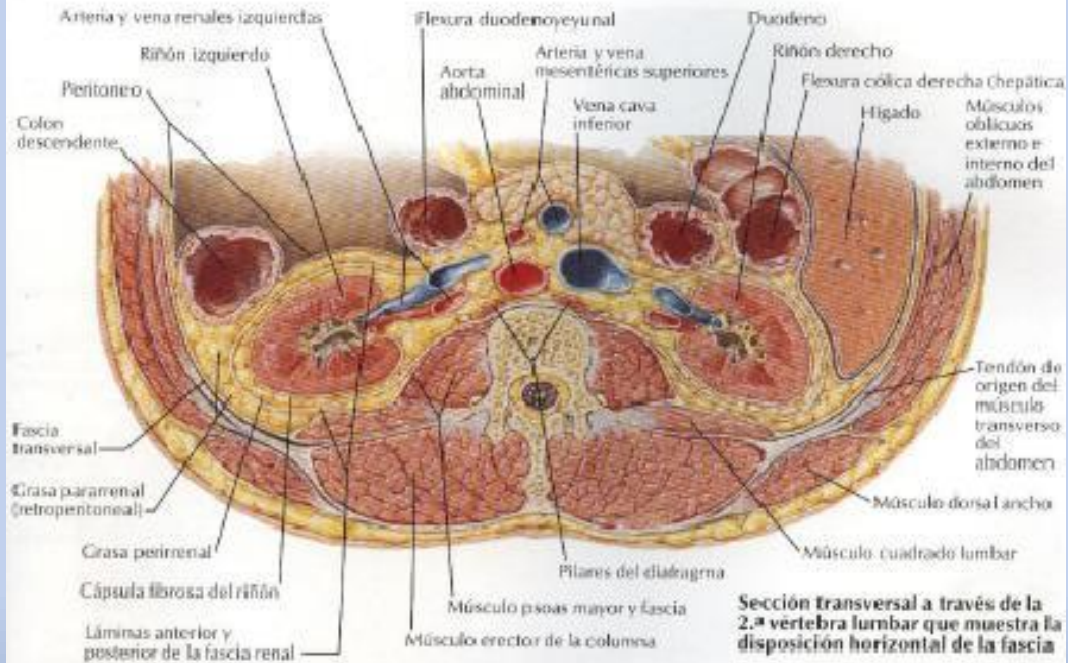
Riñón

Fofo
cul
co)
w)

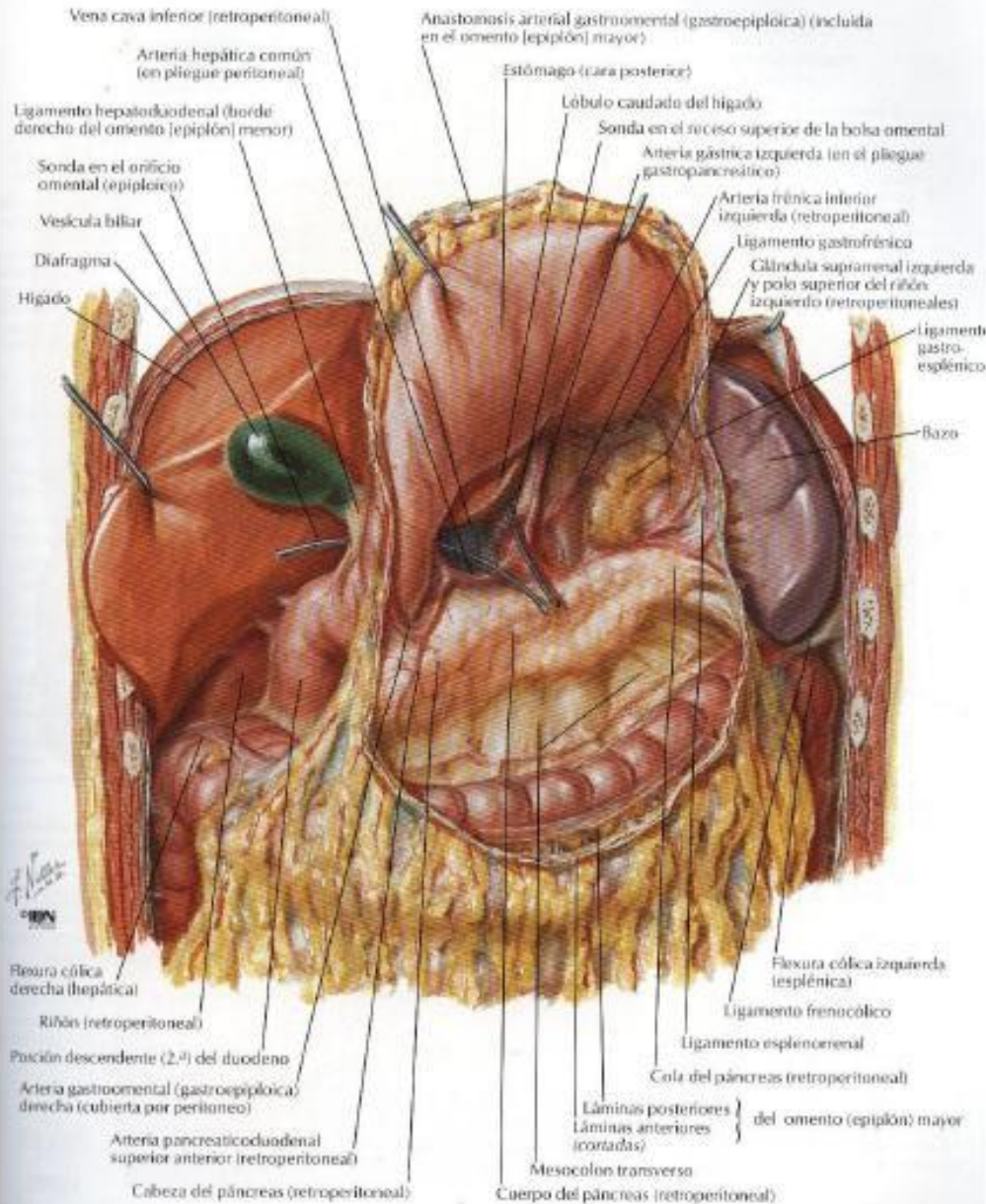
Vena hepática
común
(torca)
Arteria
portal
Arteria de saco
Morisoni

Músculos
intercostales

Ligamento esplenico



Bolsa omental: estómago reflejado

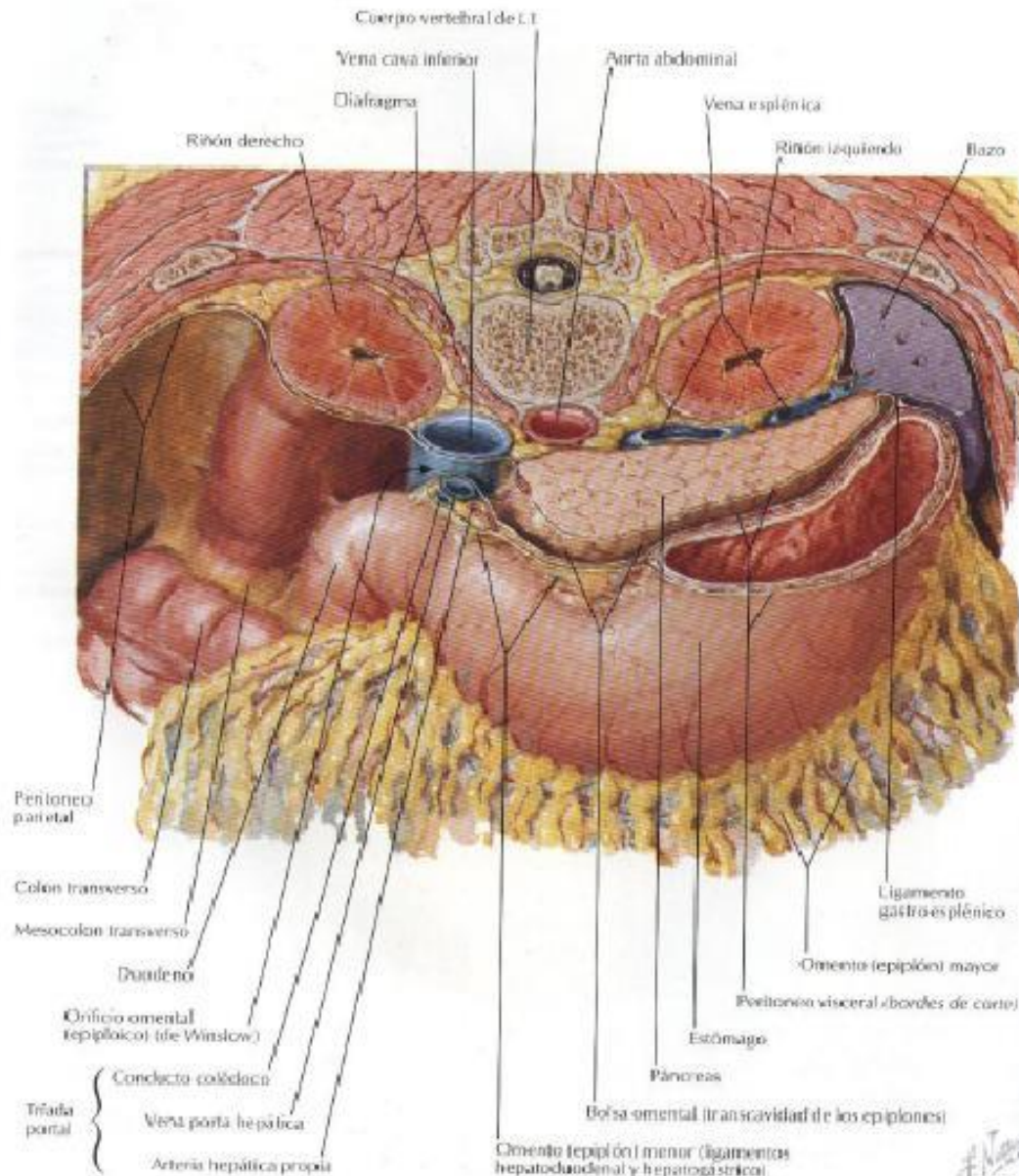


Bolsa Omental

- Hiato de Winslow
- Entrada a la bolsa omental propiamente dicha

Bolsa omental: sección transversal

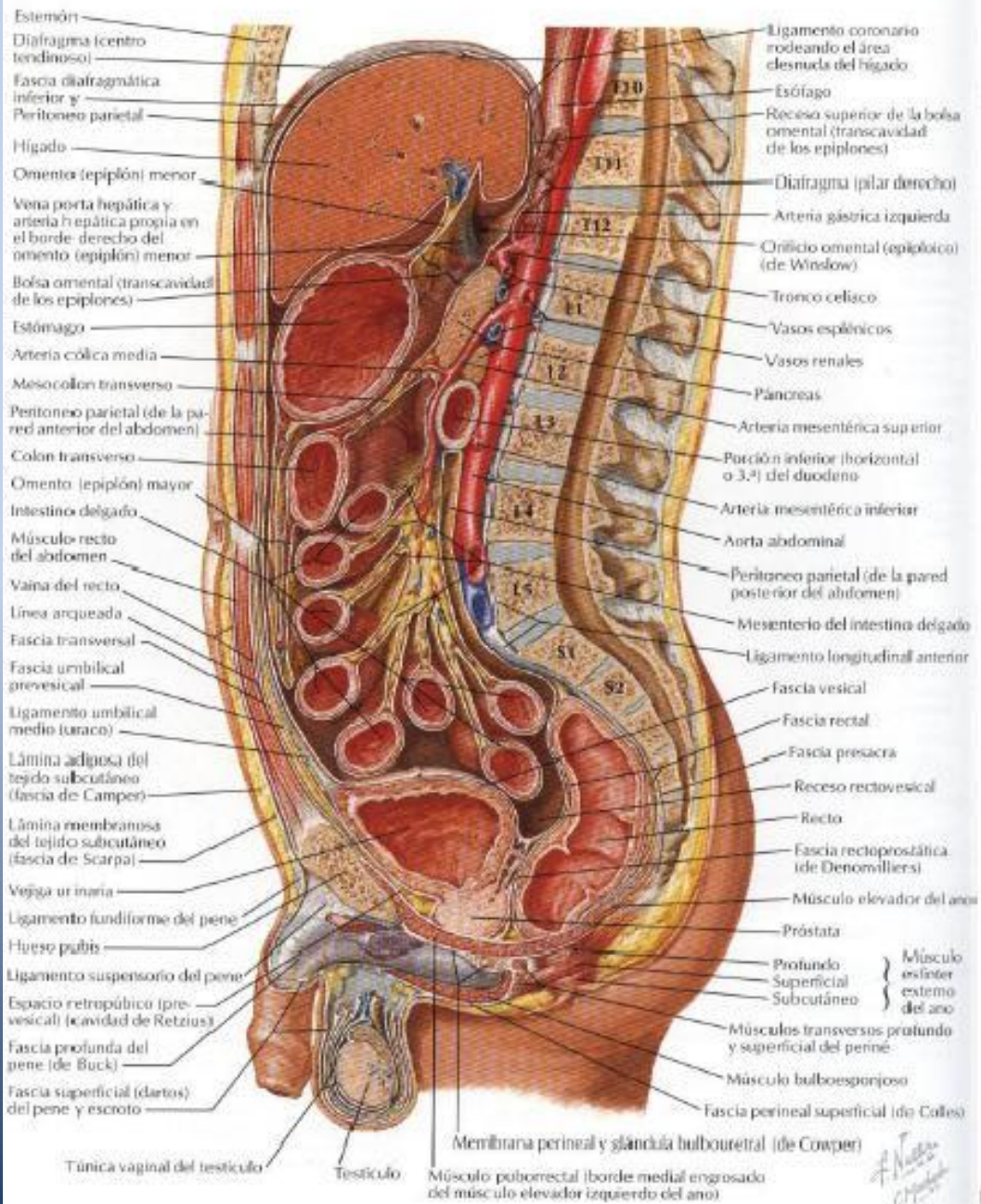
VEÁSE TAMBIÉN LÁMINA 327



Bolsa Omental

- Vestíbulo
- Bolsa omental o transcavidad de los epiplones propiamente dicha.

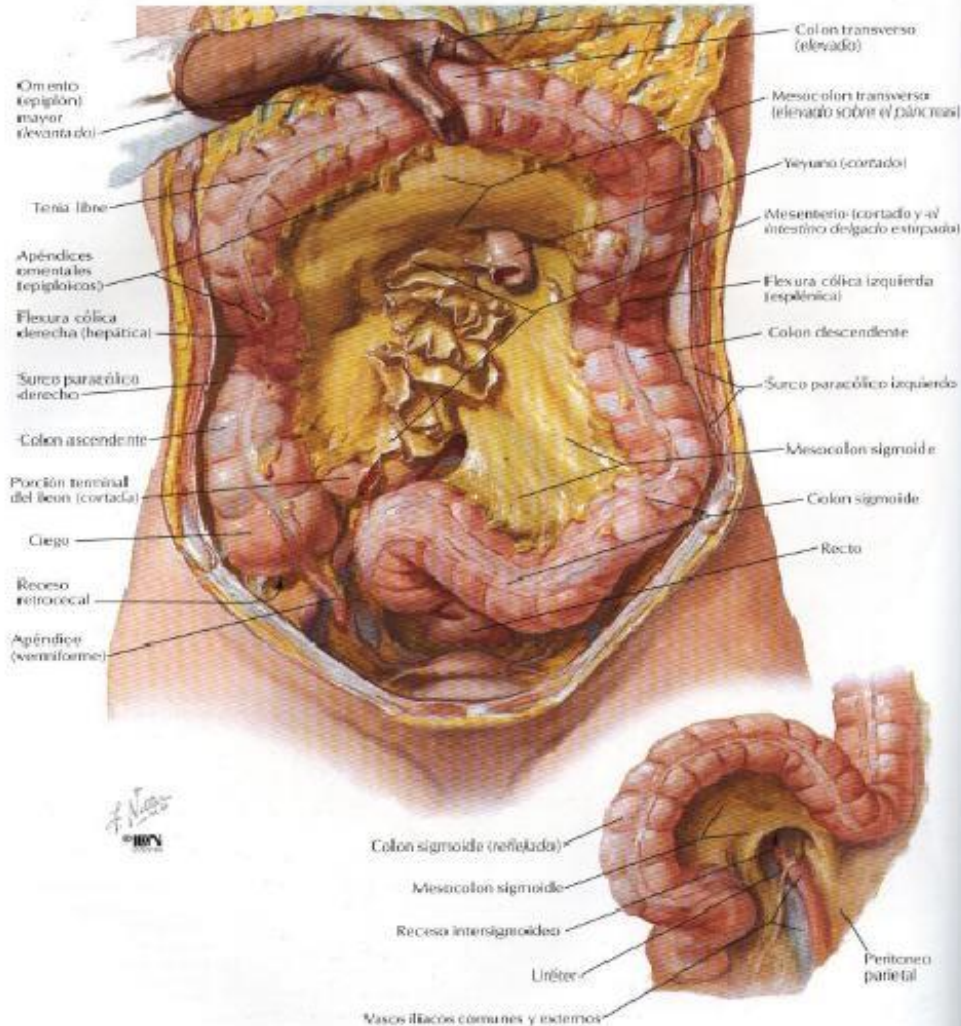
Pared y vísceras abdominales: sección media (sagital)



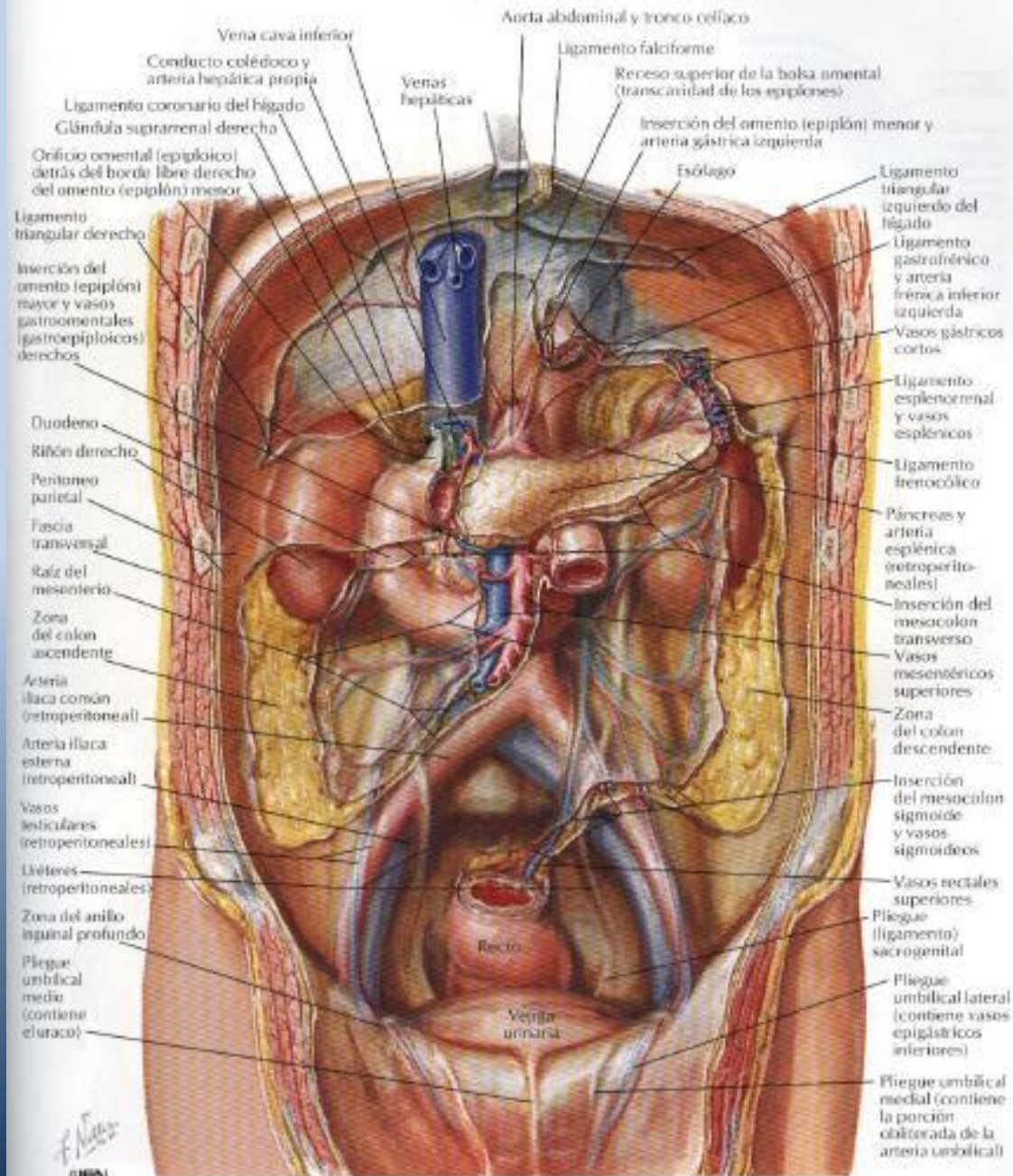
A. Navarro
C. Pineda

Región Inframesocólica

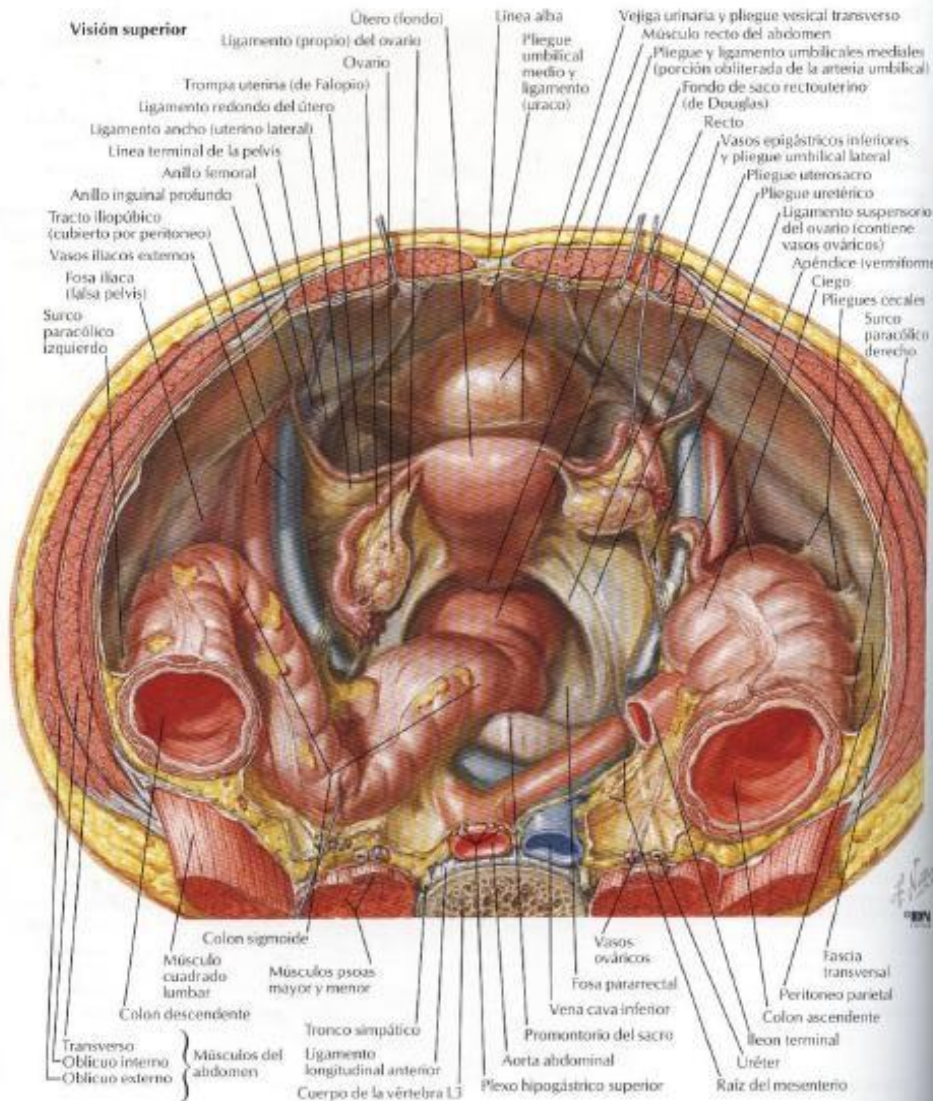
Relaciones mesentéricas de los intestinos (continuación)



Peritoneo de la pared abdominal posterior



Contenido de la pelvis: mujer



Contenido de la pelvis: varón

Visión superior

