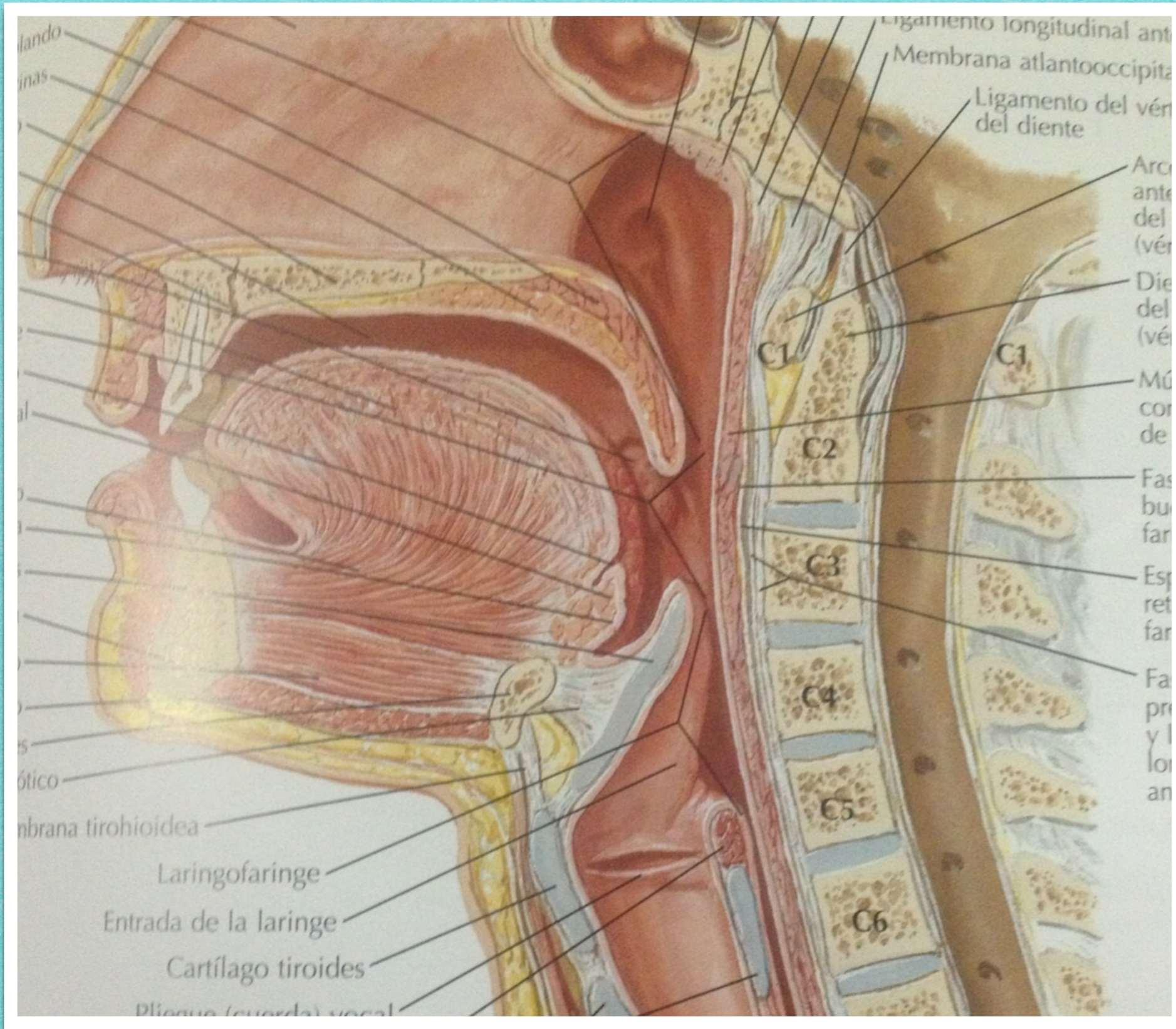


Faringe

Andrea Boza

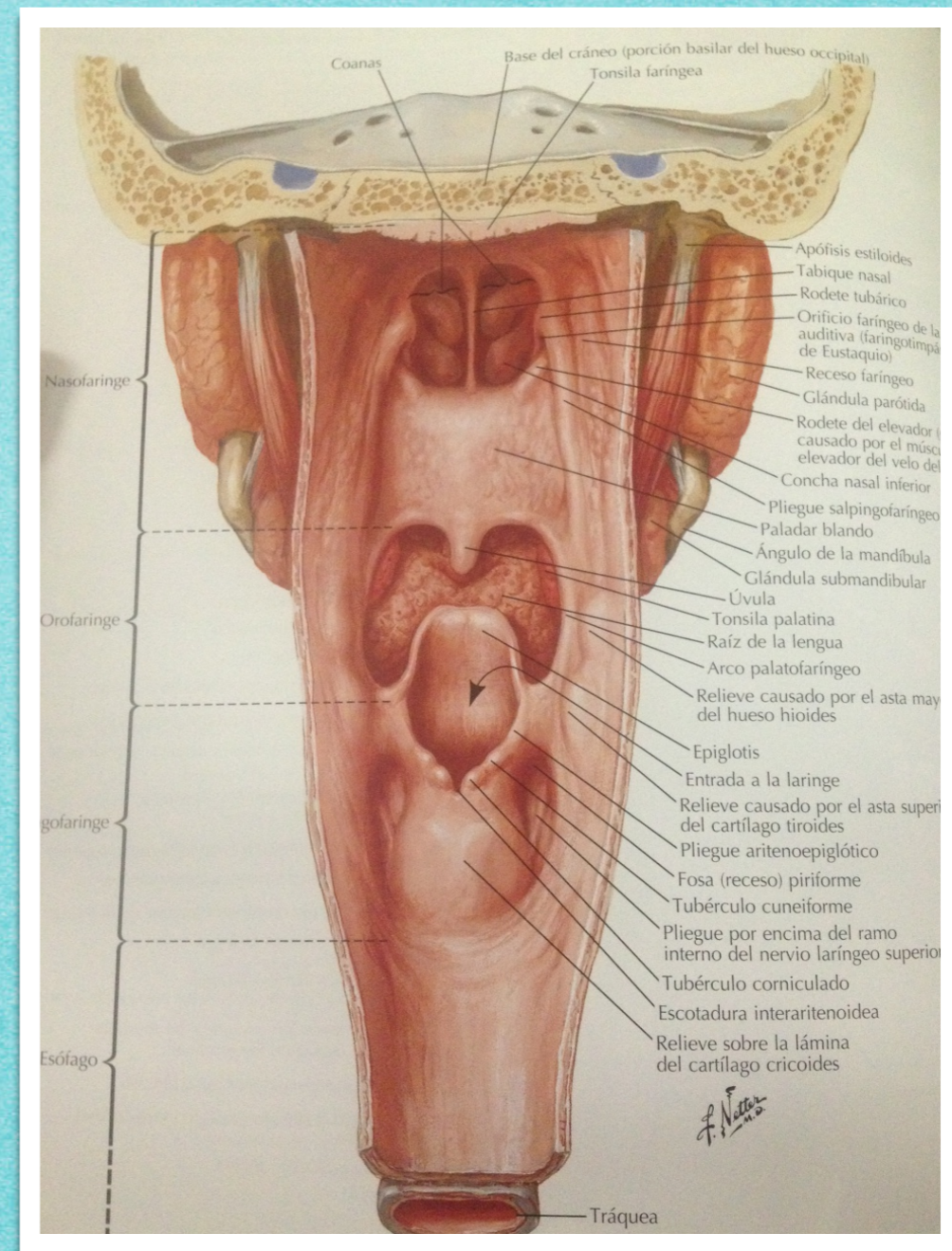
*Conducto musculomembranoso
que se abre anteriormente*

Limita...



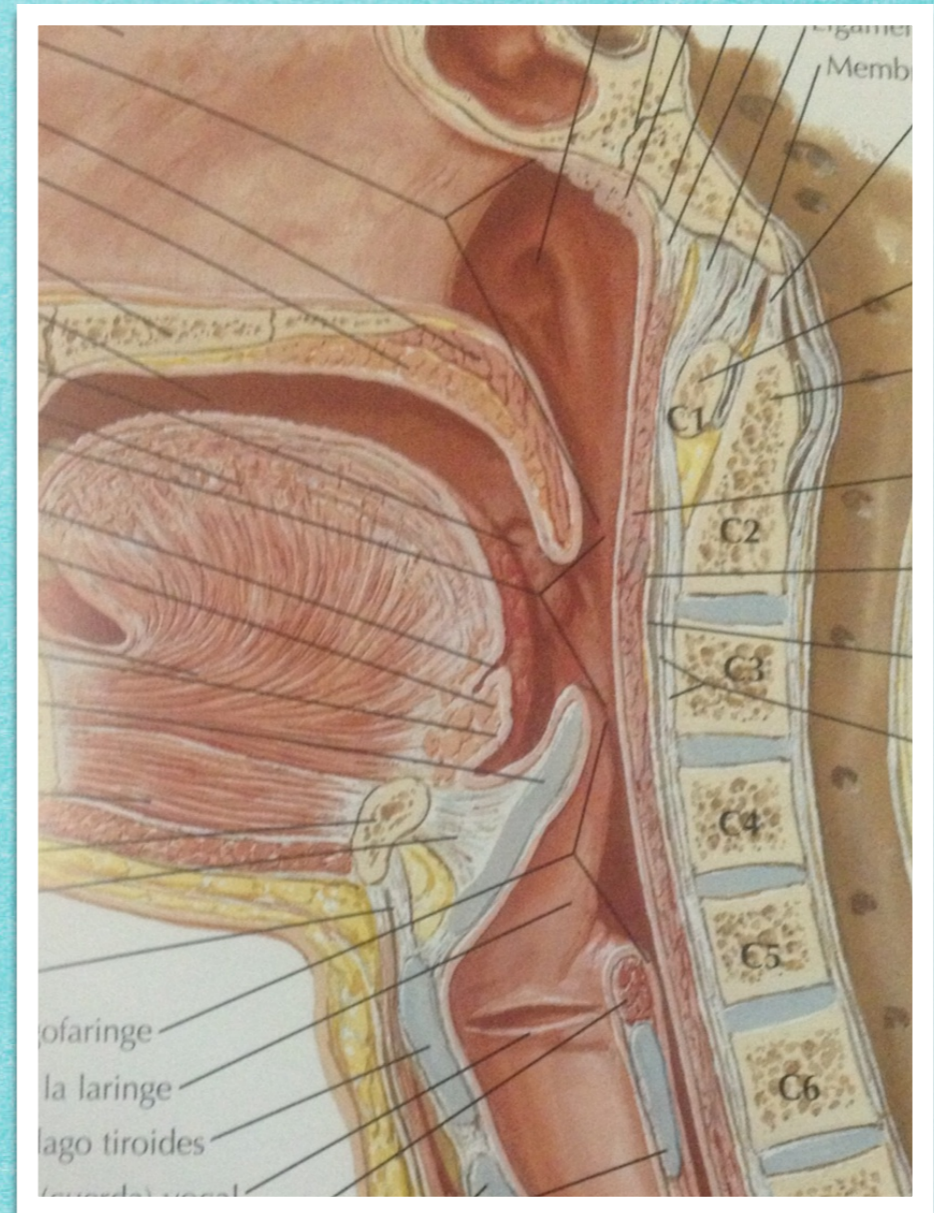
Forma y Dimensiones

- ▶ Forma
- ▶ Dimensiones (15/ -3)
- ▶ Configuración externa
- ▶ Configuración interna



Configuración Externa

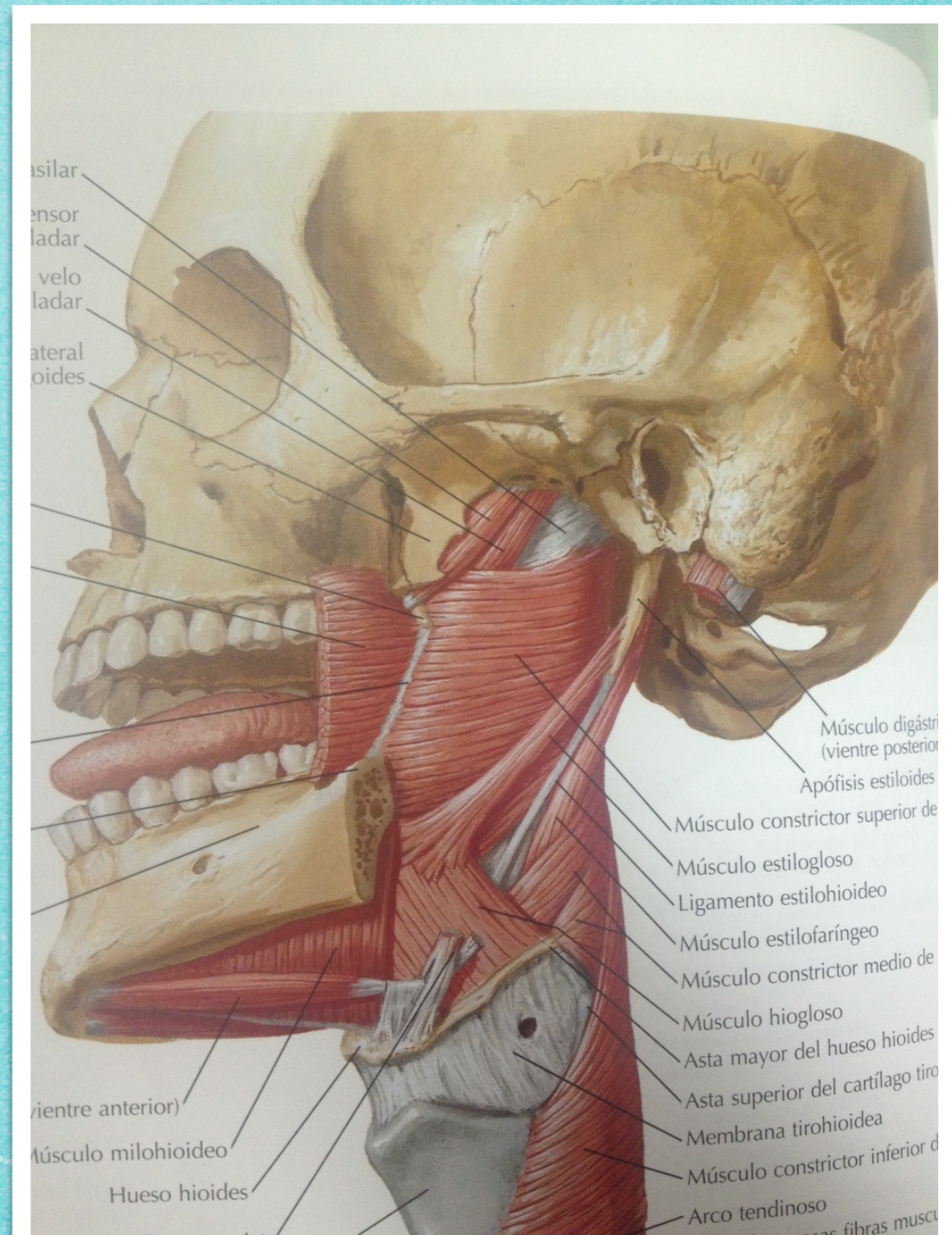
- ▶ Cara Posterior
- ▶ Plana
- ▶ Continuación con los ángulos de la faringe
- ▶ E.R / LP / CV



Configuración externa

Cara Lateral

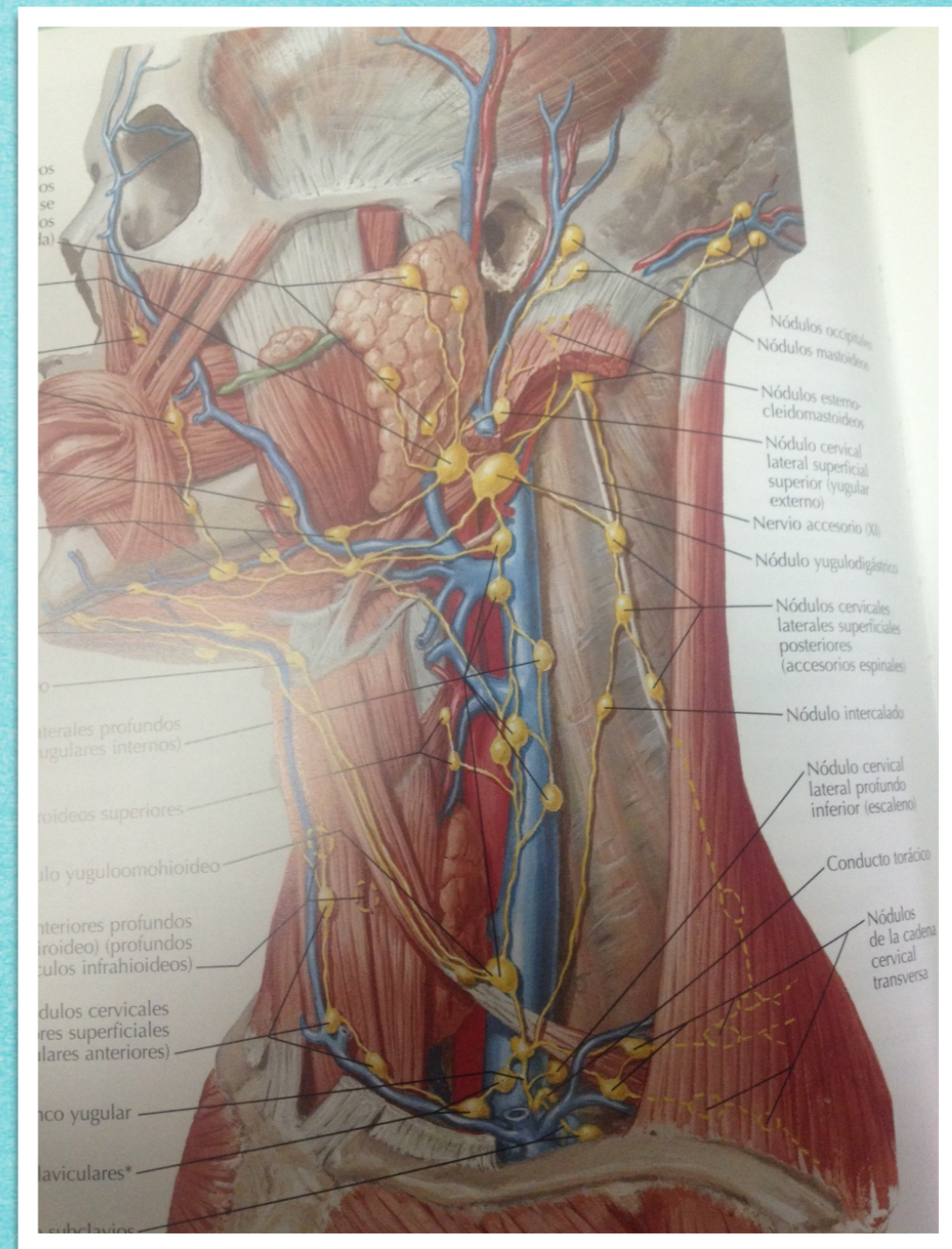
- ▶ Lámina medial del apófisis pterigoides
- ▶ Rafe pterigomandibular
- ▶ Extremo post de la línea milohioidea
- ▶ Cara lat de la raíz de la lengua
- ▶ Hasta mayor del Hioides
- ▶ Cara lat del Tiroides y Cricoides



Relaciones

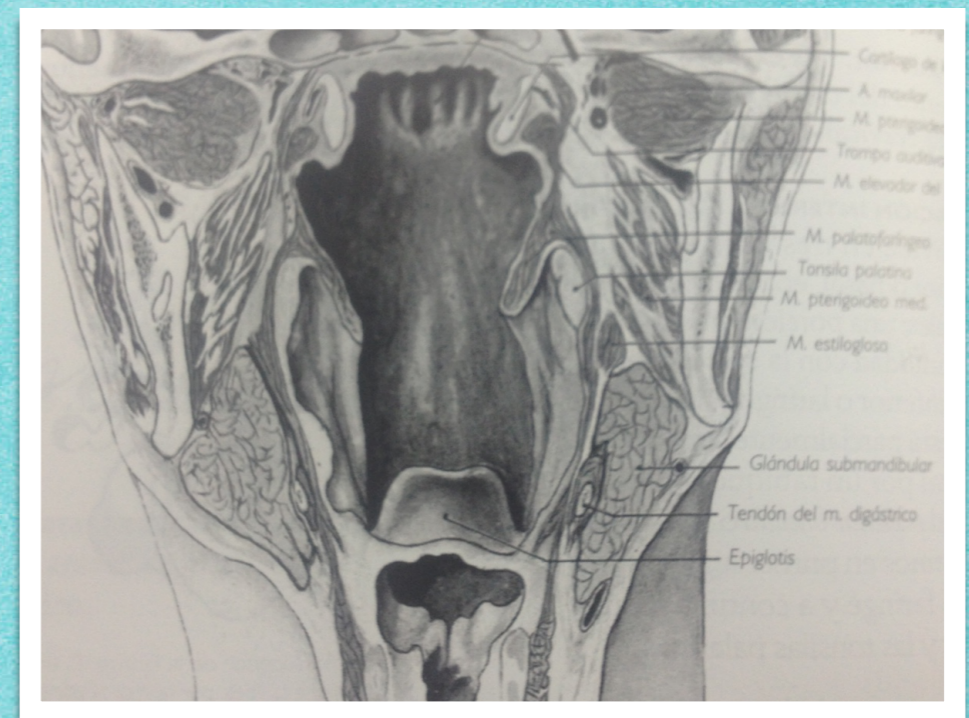
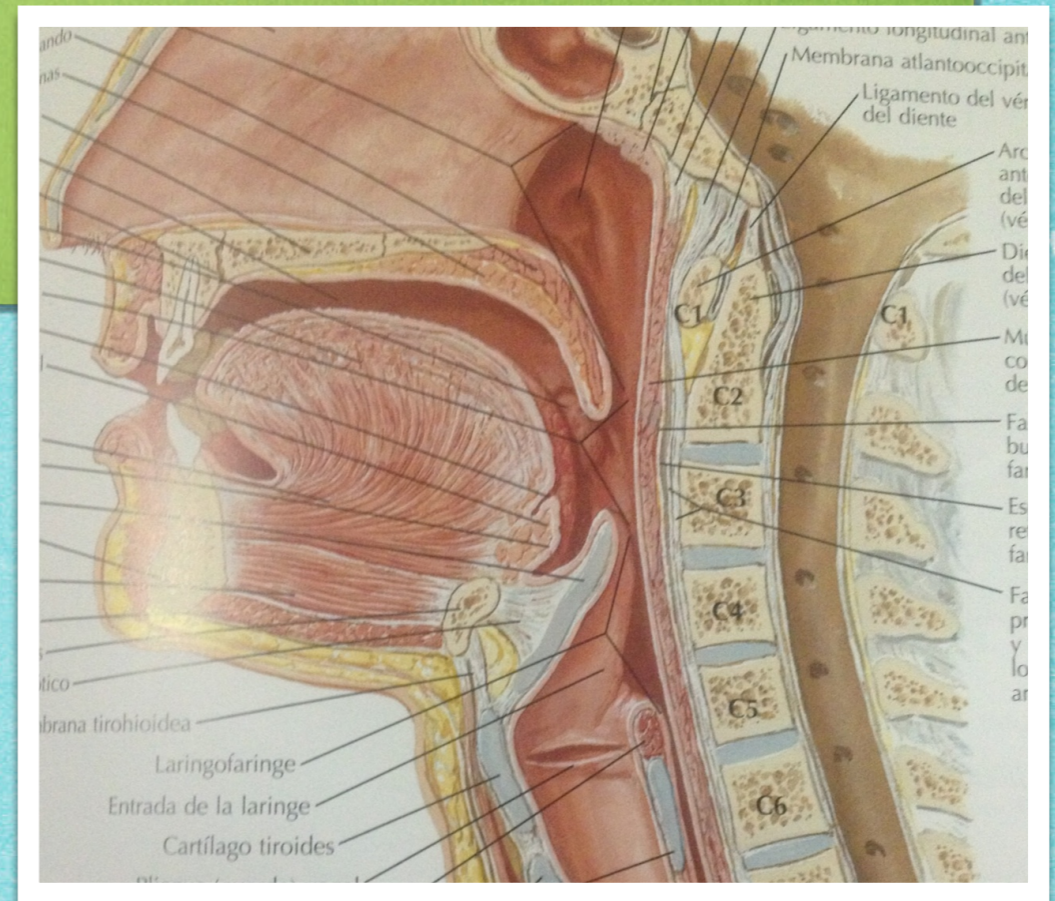
Porción Cefálica y cervical

- ▶ Cefalica - Post+
9/10/11/12 - Ant
Parótida
- ▶ Cervical - PVN -
Tiroides



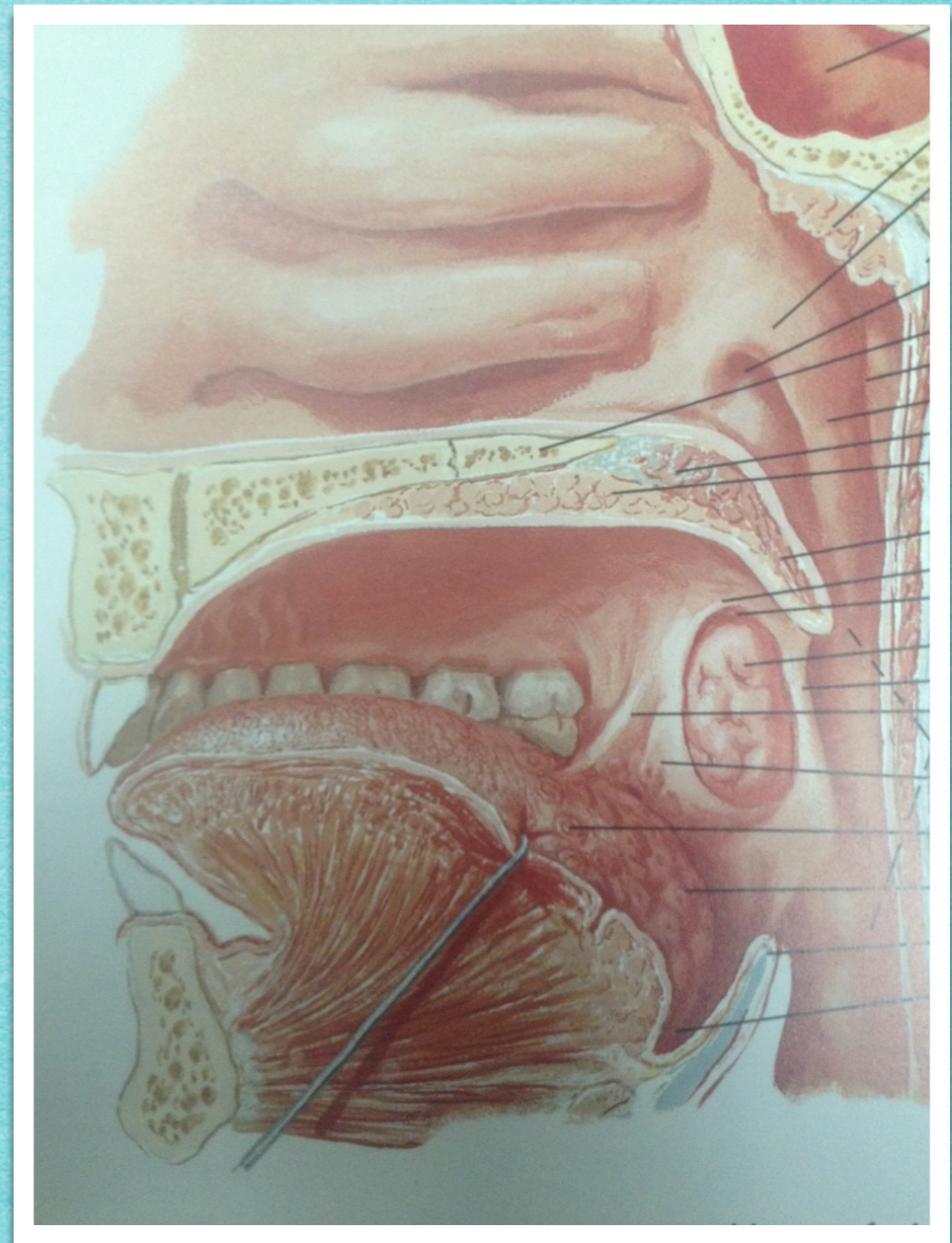
Nasofaringe

- ▶ Anterior
- ▶ Superior y posterior (Agrupamiento linfático que recibe el nombre de Tonsila Faringea) - Depresión media - RECESO MEDIO DE LA TONSILA FARINGEA
- ▶ Laterales - Tonsila Tubárica - Receso Faríngeo
- ▶ Inferior - Velo del Paladar



Orofaringe

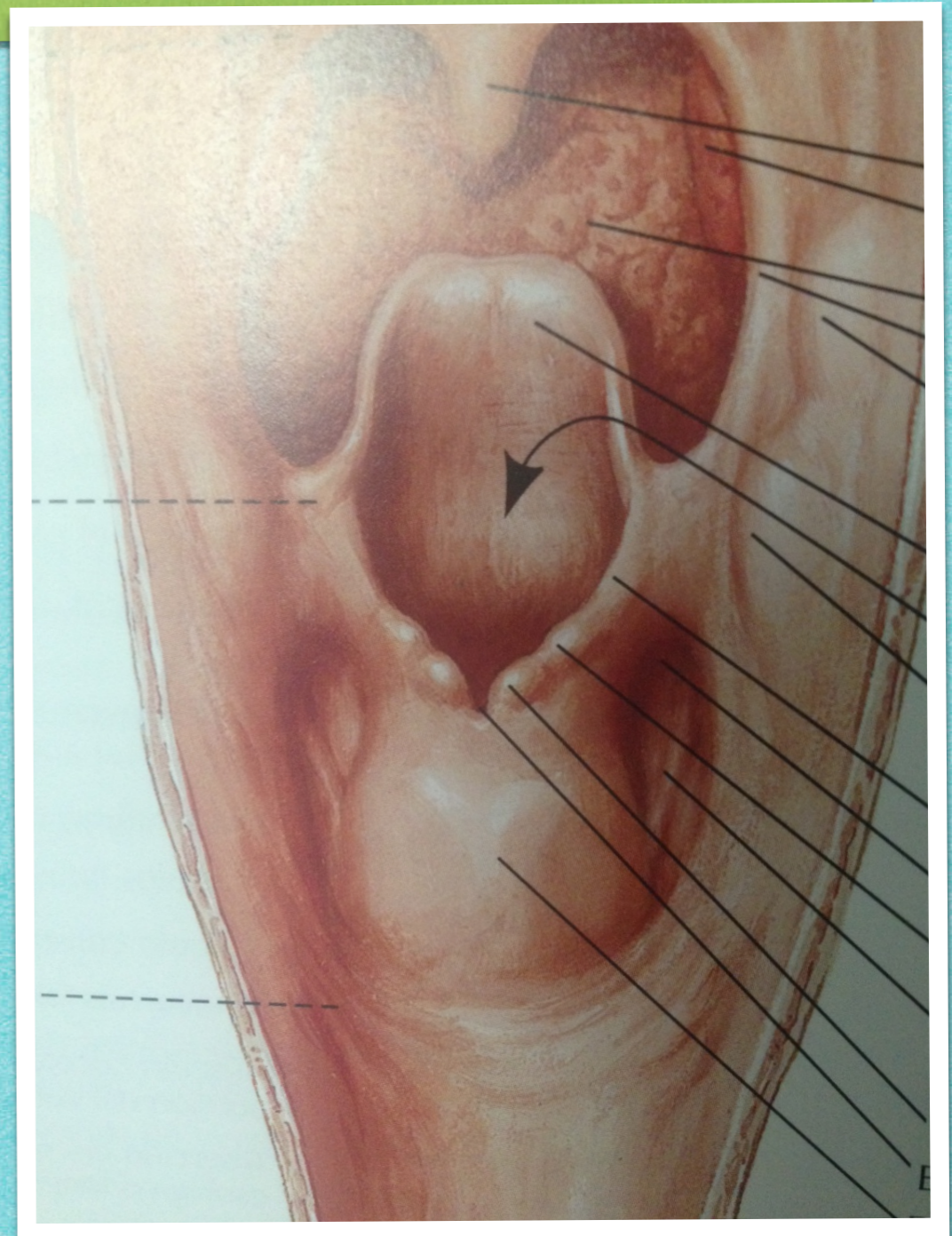
- ▶ Superior: Velo del Paladar
- ▶ Anterior: Istmo de las Fauces. Porción faringea del dorso de la lengua
- ▶ Posteriormente: Primeras 3 VC
- ▶ Lateralmente: Pilares del velo del paladar. Tonsila Palatina Arcos Palatogloso, Palatofaringeo



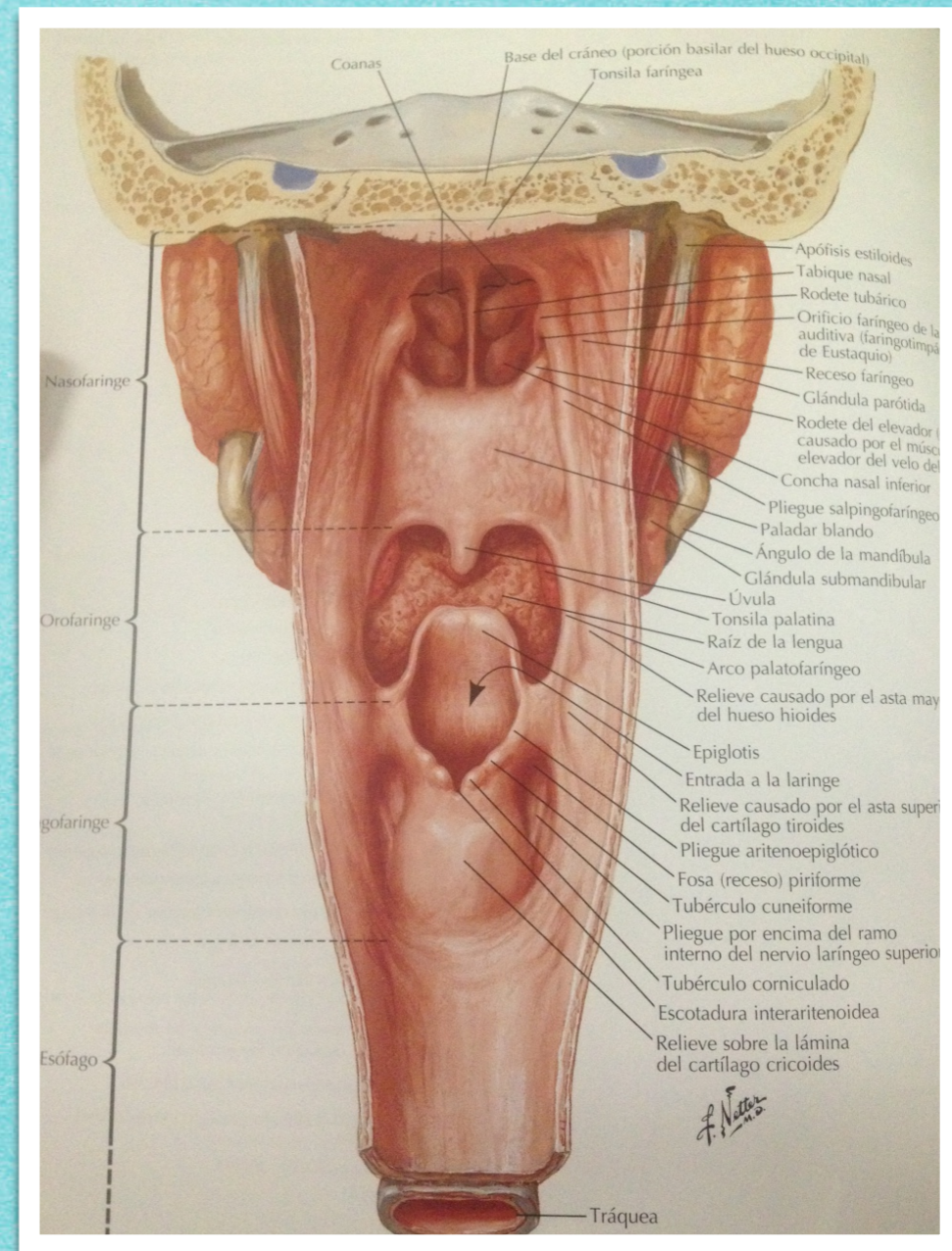
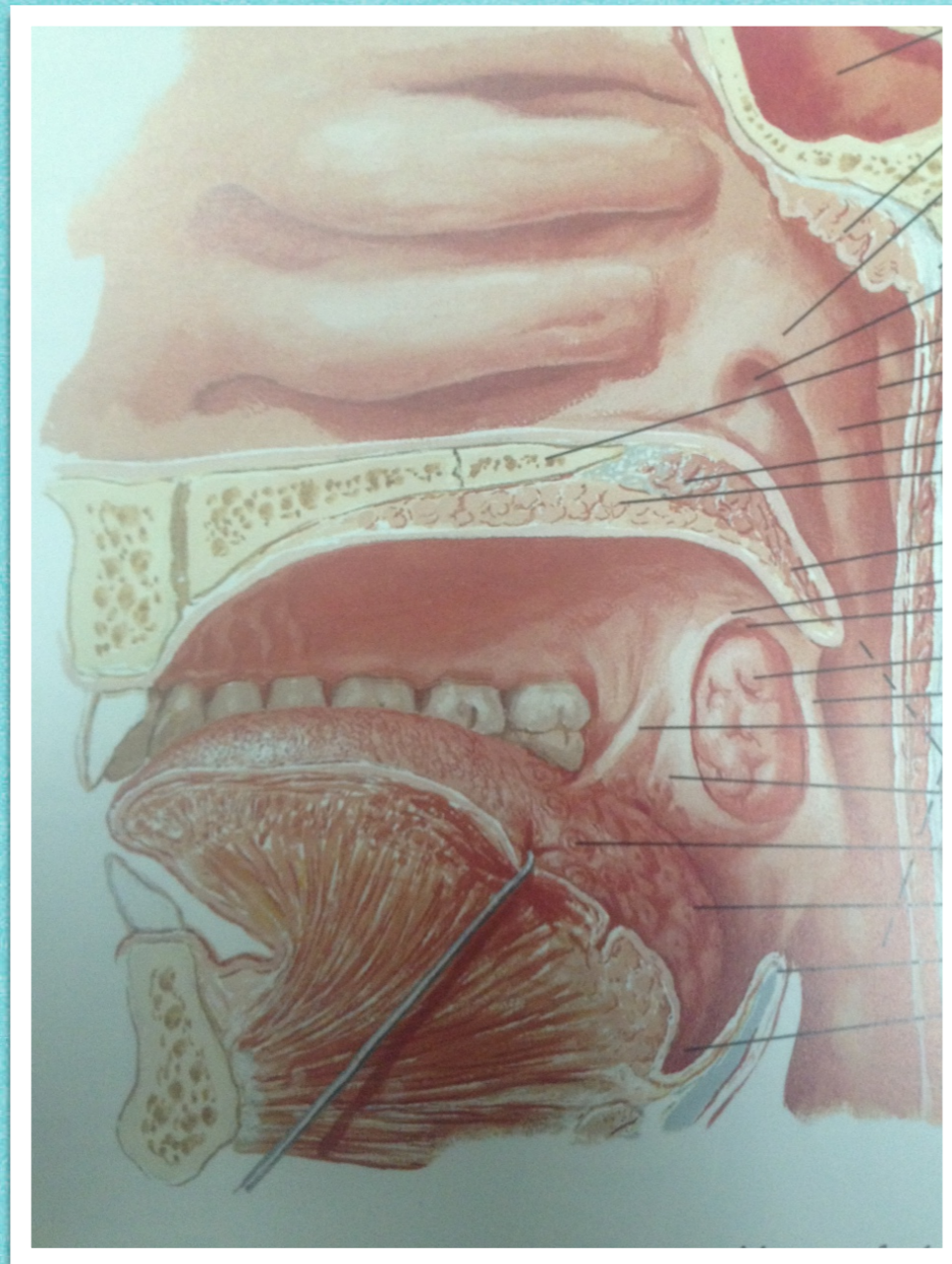
Laringofaringe

Limita anteriormente
con...

- ▶ Epiglotis
- ▶ Entrada
- ▶ Eminencias cartilagosas
- ▶ VC 4,5,6
- ▶ Lateralmente: RECESO Piriforma



Velo del Paladar



Velo del paladar

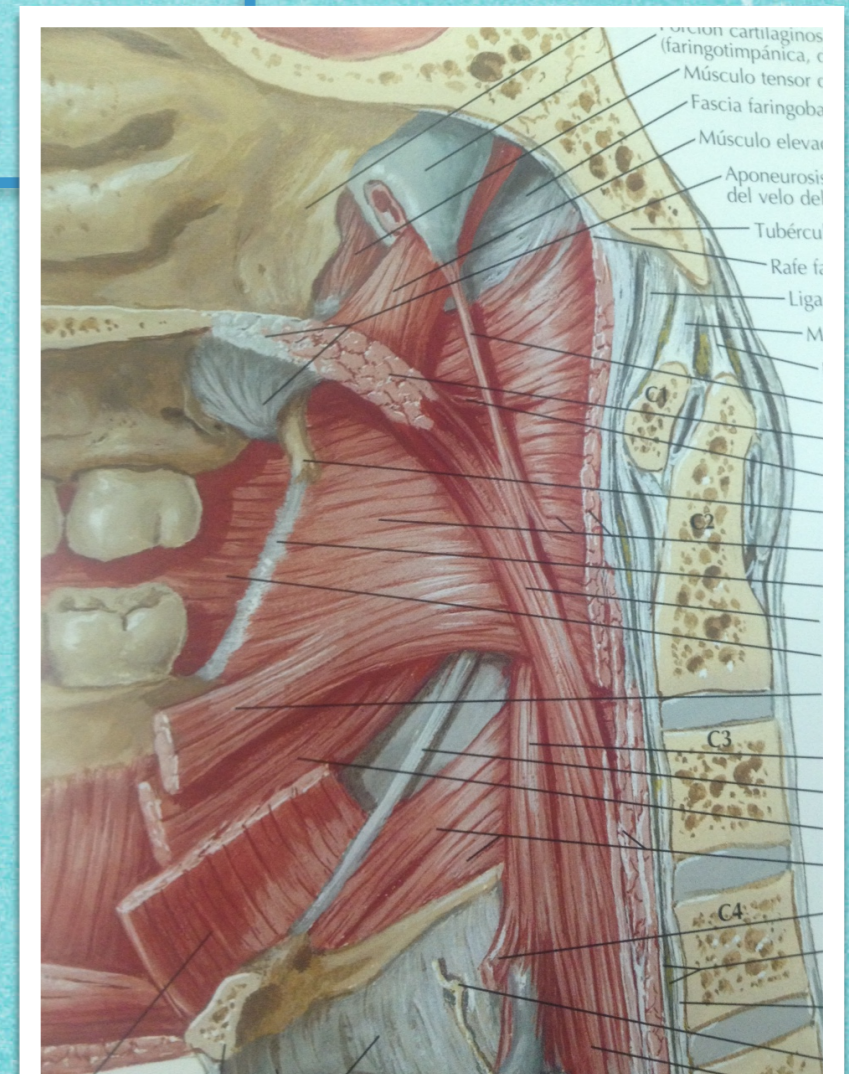
Tabique móvil
musculomembranoso

Bordes laterales:

▶ Unidos Apófisis Pterigoides y a al gancho

Borde Posterior

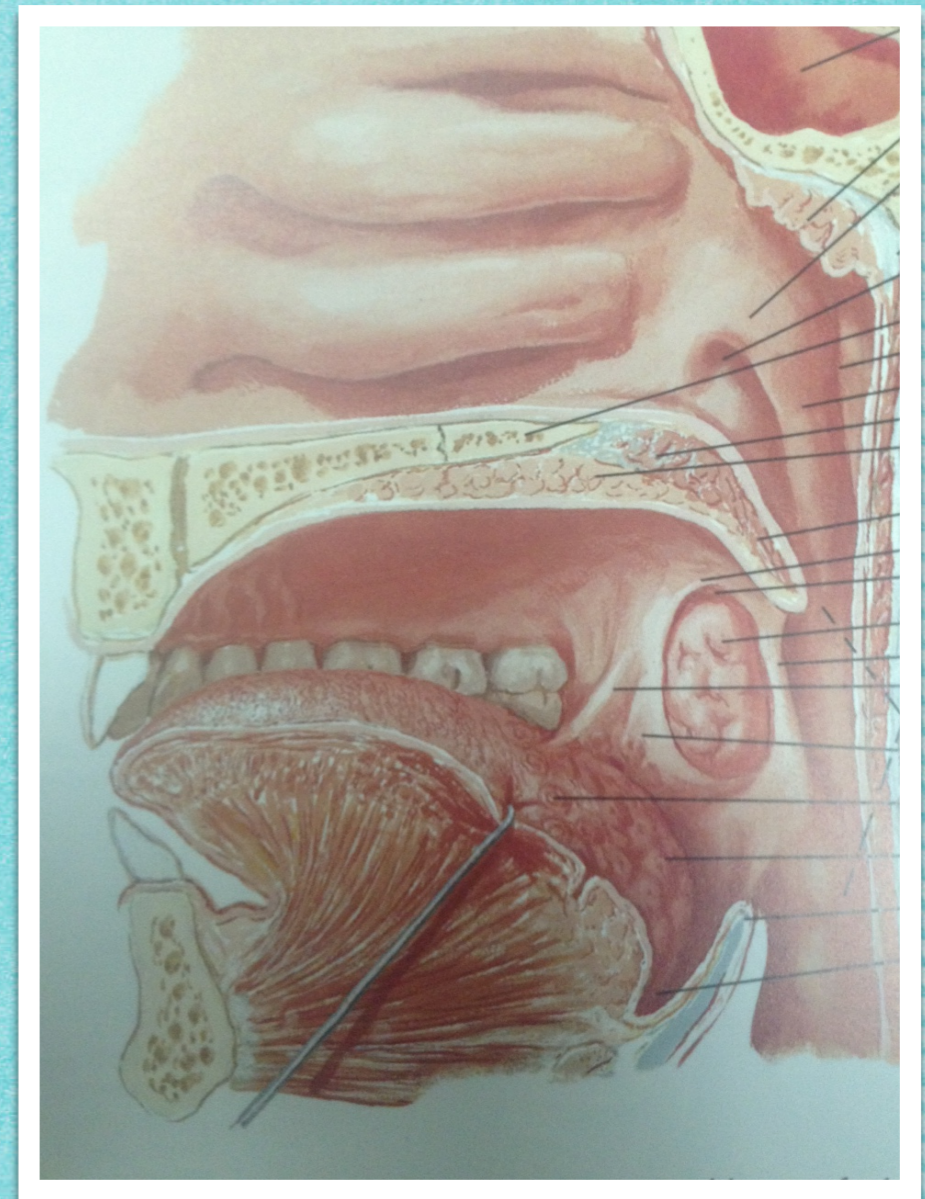
▶ Eminencia cilindro cónica y los arcos del velo del paladar



Ítsmo de las Fauces

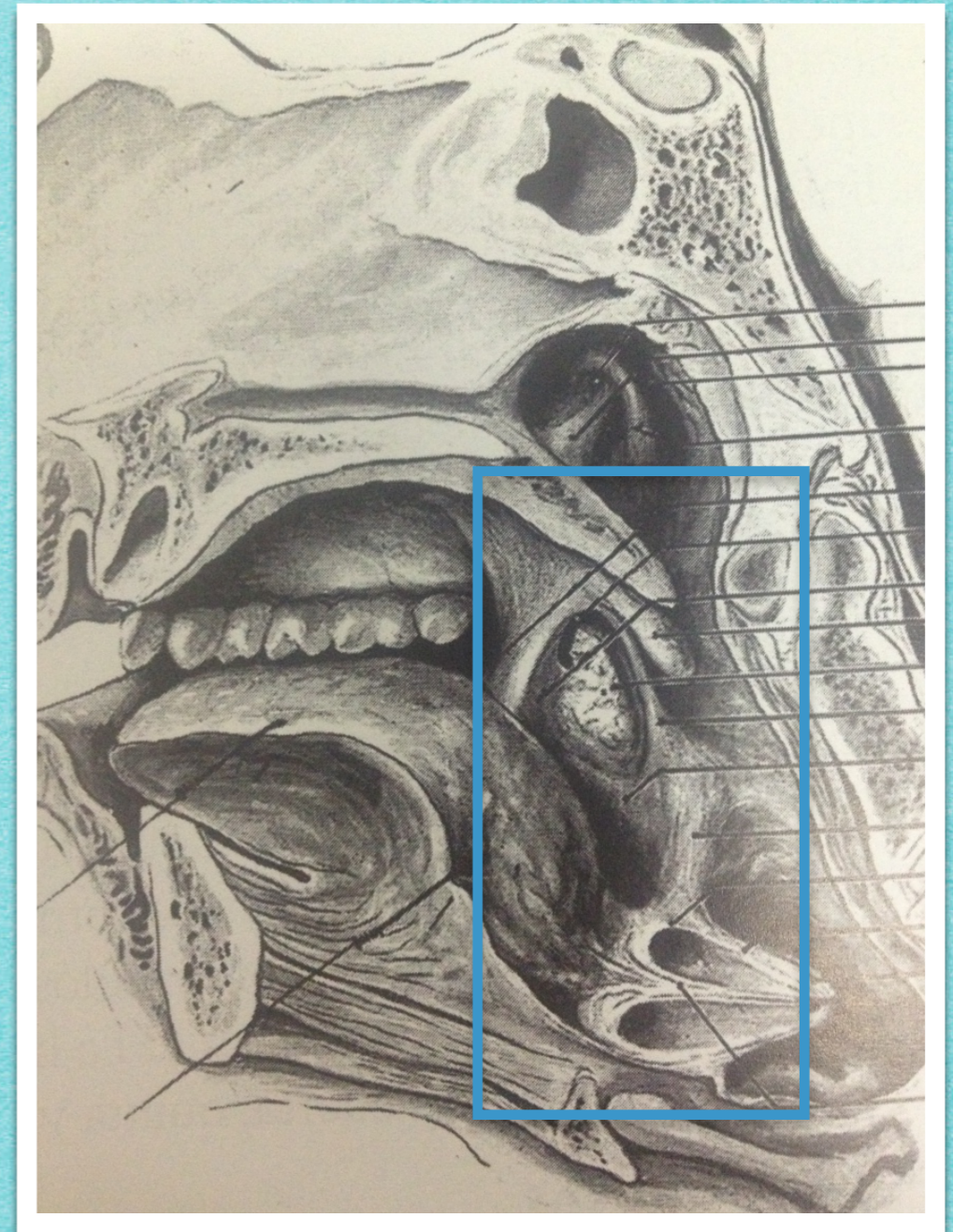
- ▶ Úvula
- ▶ Arco palatogloso
- ▶ Arco Palatofaríngea
- ▶ Raíz de la lengua

Orificio
intrafaríngeo



Fosa tonsilar o Palatina

- ▶ Superior: Velo del paladar
- ▶ Inferiormente: pliegue glosopiglótico lateral
- ▶ Anteriormente: Arco palatogloso
- ▶ Posterior Arco Palatofaríngeo
- ▶ Lateral: fascia faringobasilar



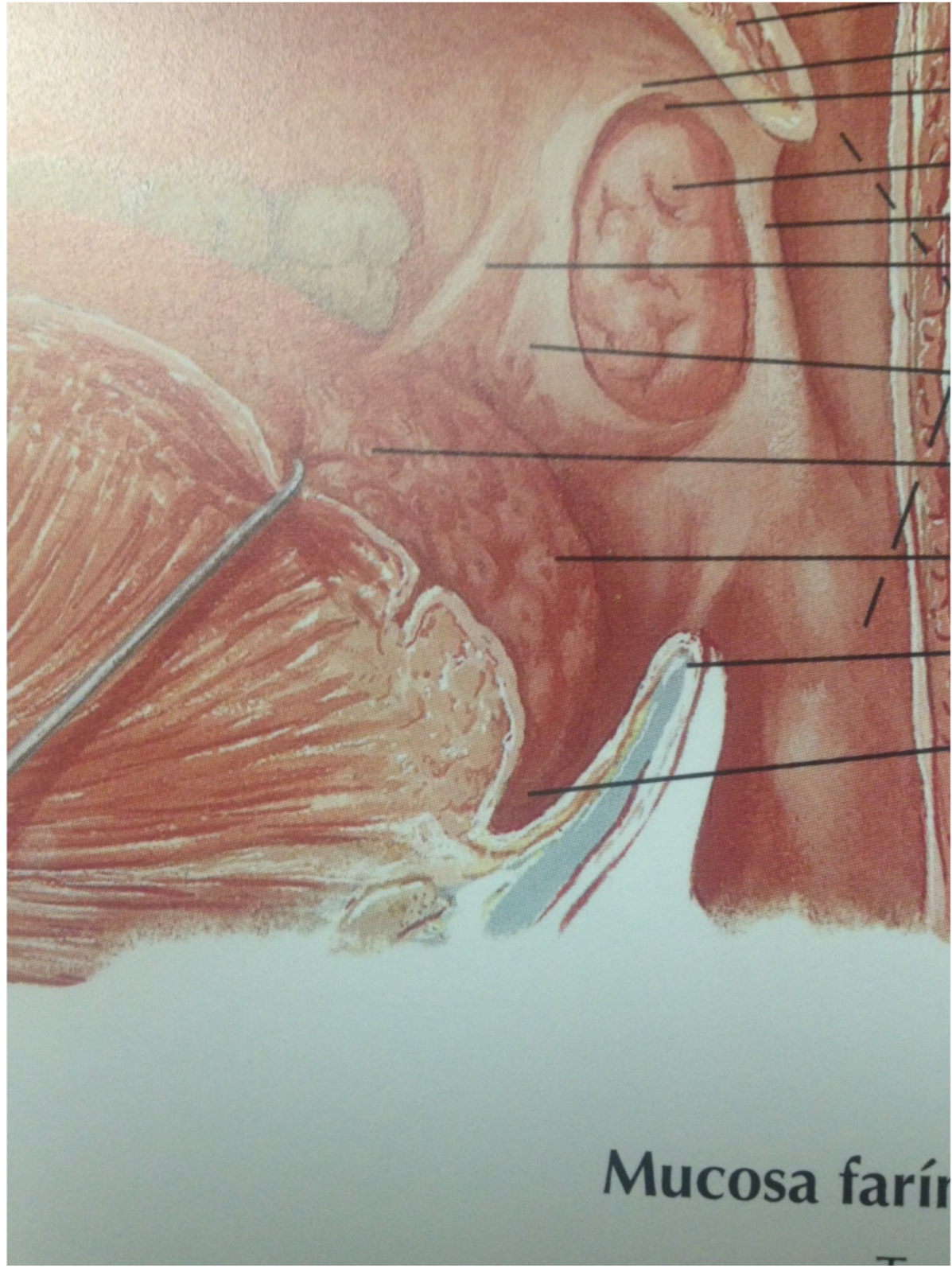
Anillo de Waldayer

Anillo linfático Faringeo

- ▶ Tubárica
- ▶ Faringea
- ▶ Palatina
- ▶ Lingual

Pequeño anillo faringeo (Bickel)

- ▶ Tonsilas palatinas
- ▶ Tonsila lingual
- ▶ Nodulillos linf. de la mucosa del velo del paladar



Mucosa farín

Composición

- ▶ Mucosa
- ▶ Fascia
faringobasilar -
Submucosa
- ▶ Planos musculares
- ▶ Fascia perifaríngea

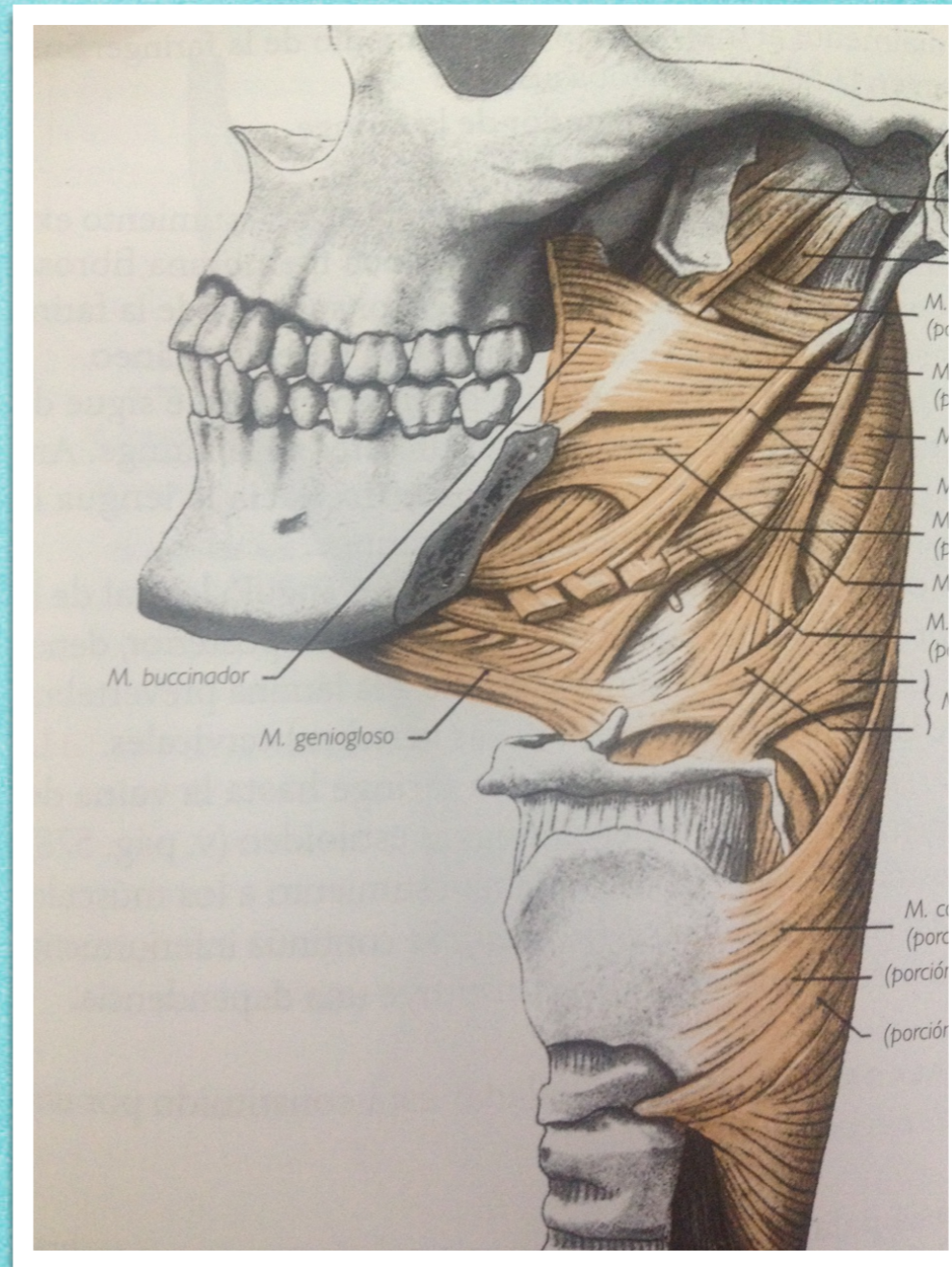


Músculos

M. Constrictores

- ▶ Superior, Medio, Inferior
- ▶ M. Amigdaloso

Acción

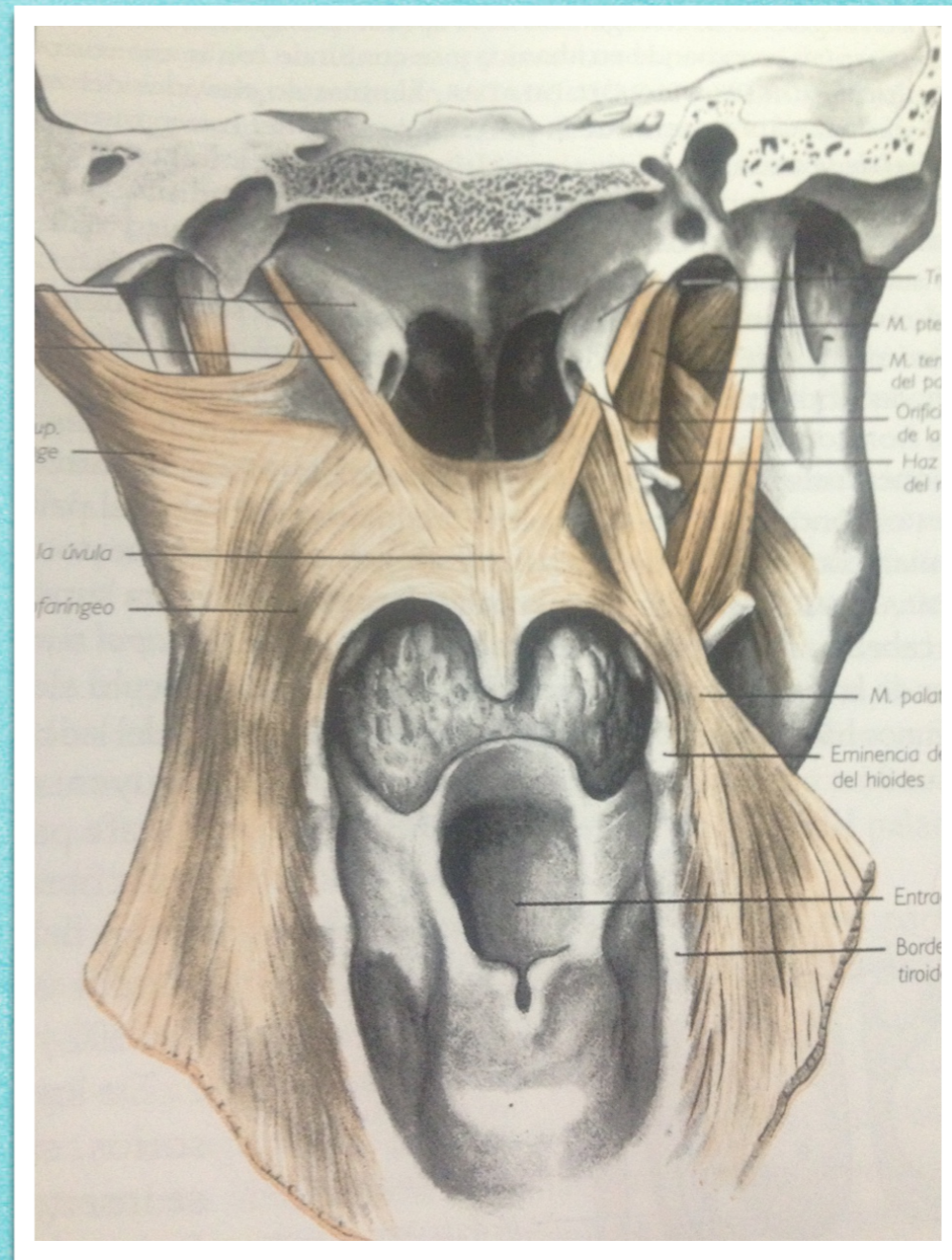


Músculos

M. Elevadores

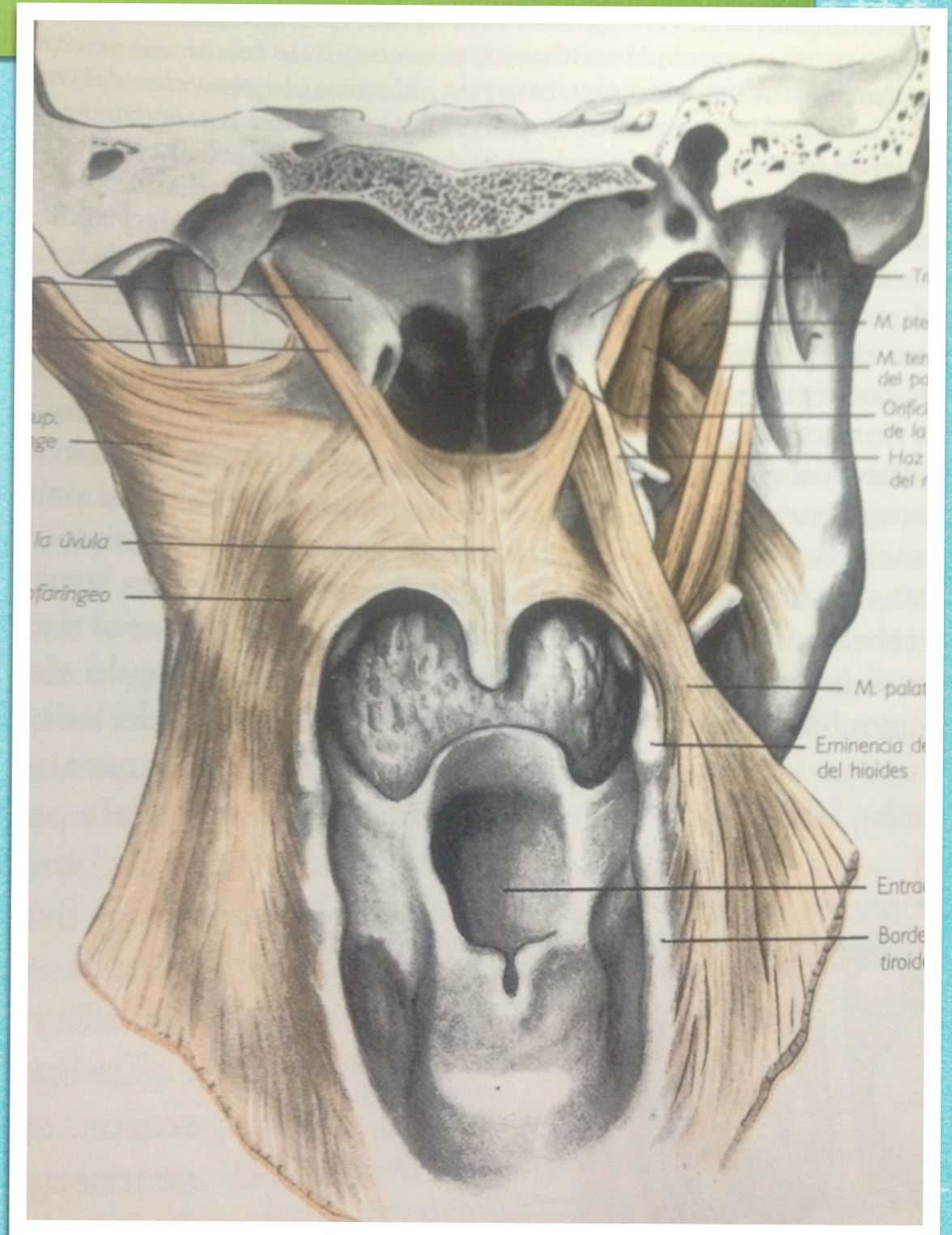
- ▶ M. Palatofaríngeo. Estrecha el istmo faringonasal
- ▶ M. Estilofaríngeo
- ▶ M. petrofaríngeo

Acción



Músculos del velo del paladar

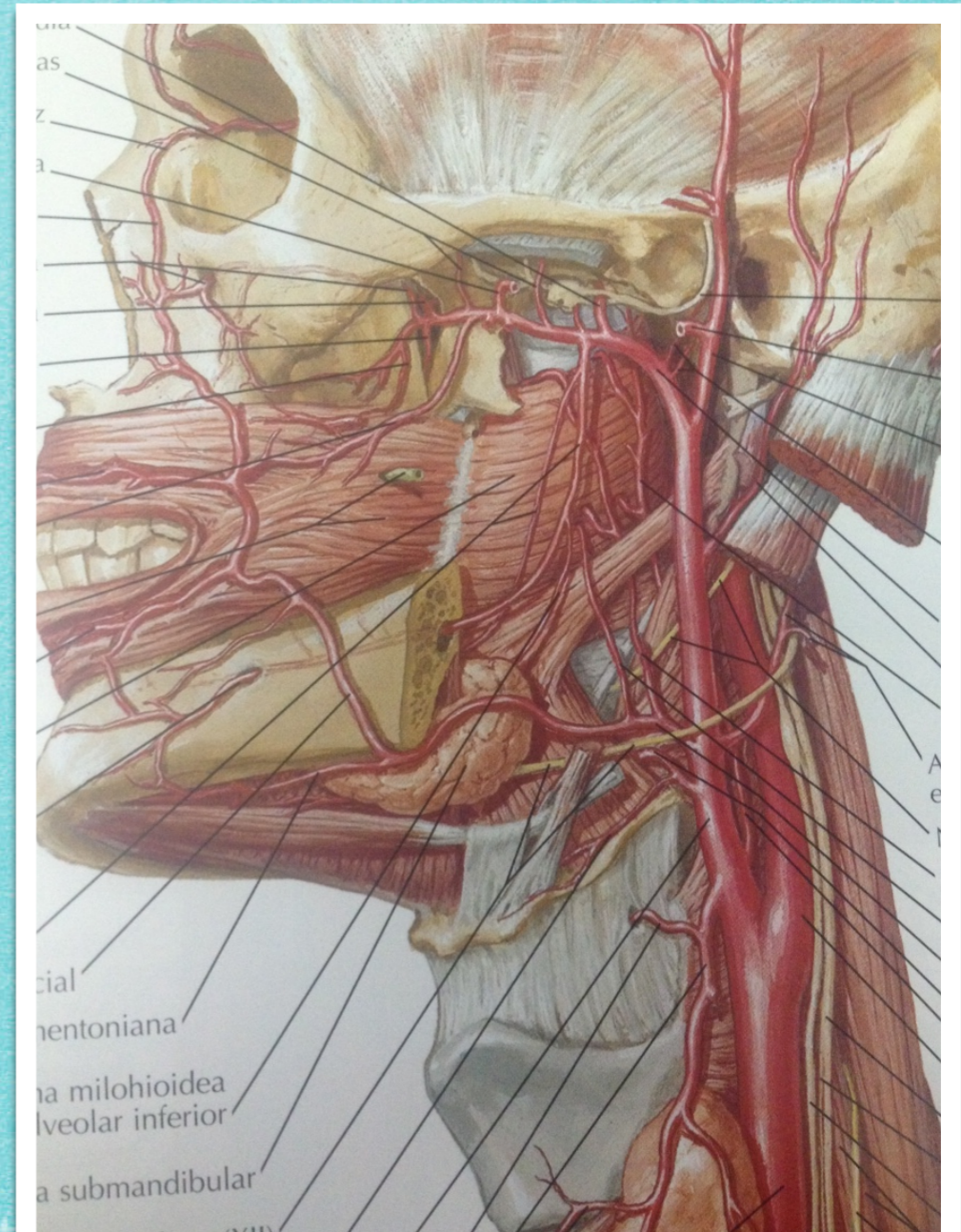
- ▶ M. Tensor del velo del paladar
- ▶ M. Elevador del velo del paladar
- ▶ M. De la úvula
- ▶ M. Palatogloso



Irrigación

- ▶ Arteria palatina ascendente F
- ▶ Arteria palatina descendente M
- ▶ Rama rama dorsal de la lengua
- ▶ Arteria esfenopalatina M
- ▶ Arteria faríngea ascendente CE
- ▶ Tiroidea superior

Drenaje venoso:
Plexo submucoso
Plexo faríngeo - VVI



Inervación

Sensitiva

- ▶ Nervio palatino mayor y palatinos menores
- ▶ Ramas sensitivas del plexo faríngeo

Motora

- ▶ N. Vago
- ▶ Plexo faríngeo
- ▶ M.tensor del velo del paladar - ramo mandibular.