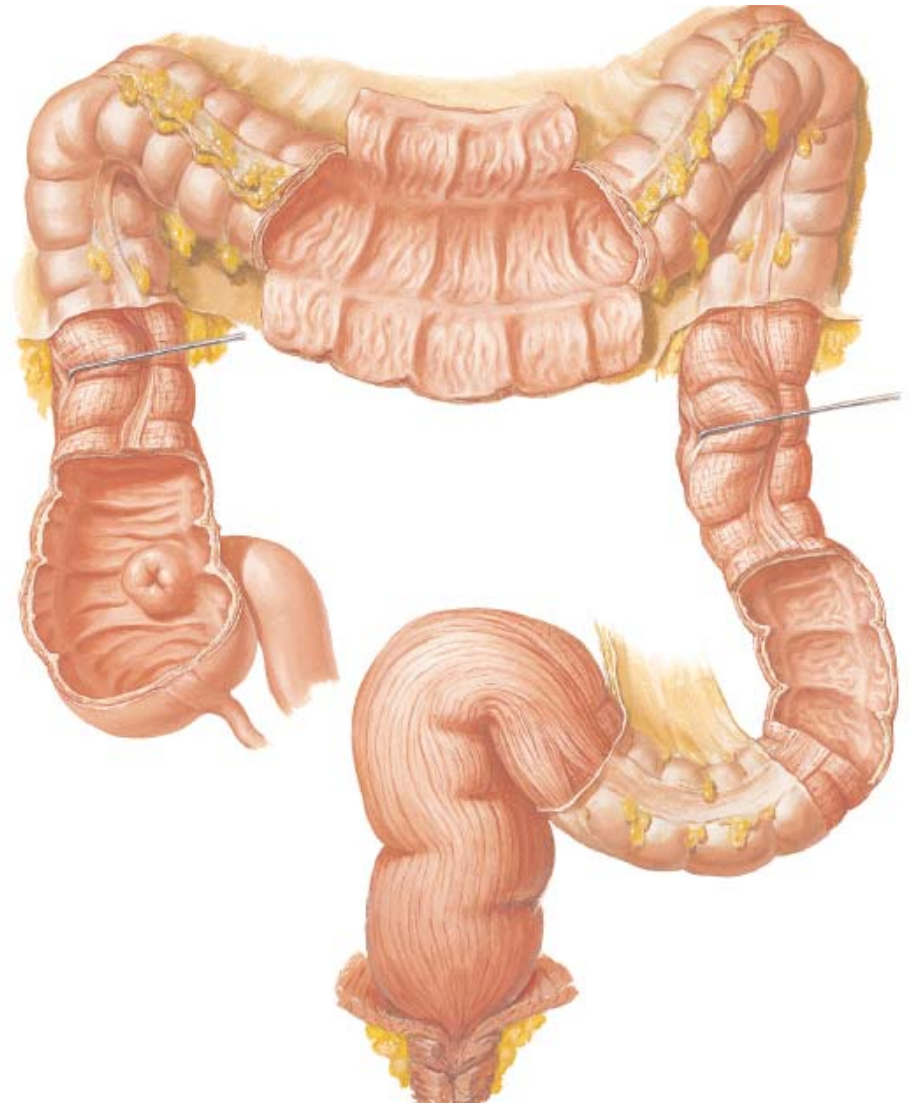


Colon y Recto.

Configuración externa

- 1,5m
- Más voluminoso que el intestino delgado.
- Cintas longitudinales musculares (tenias del colon)
- Haustras del colon
- Apéndices epiploicos



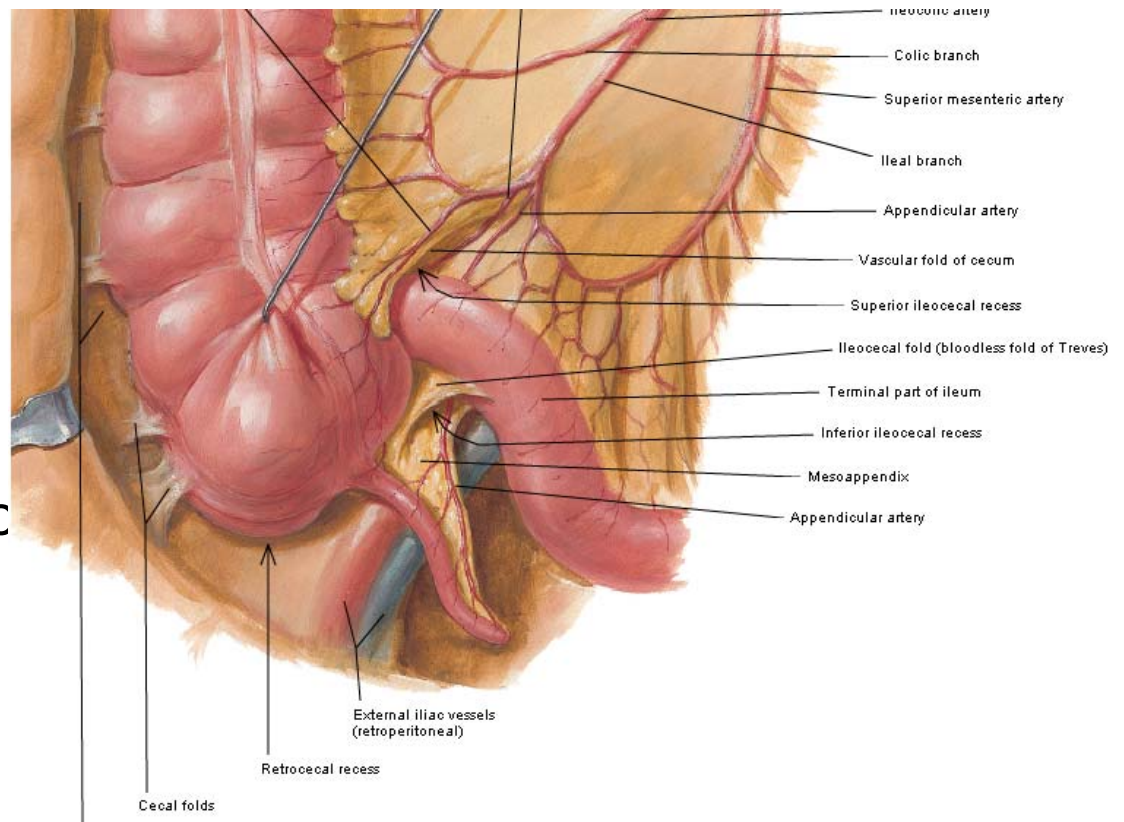
Constitución y configuración interna.

- Capa serosa
- Capa muscular
- Capa submucosa.
- Capa mucosa → Pliegues semilunares del colon.

Ciego y apéndice vermiforme.

CIEGO

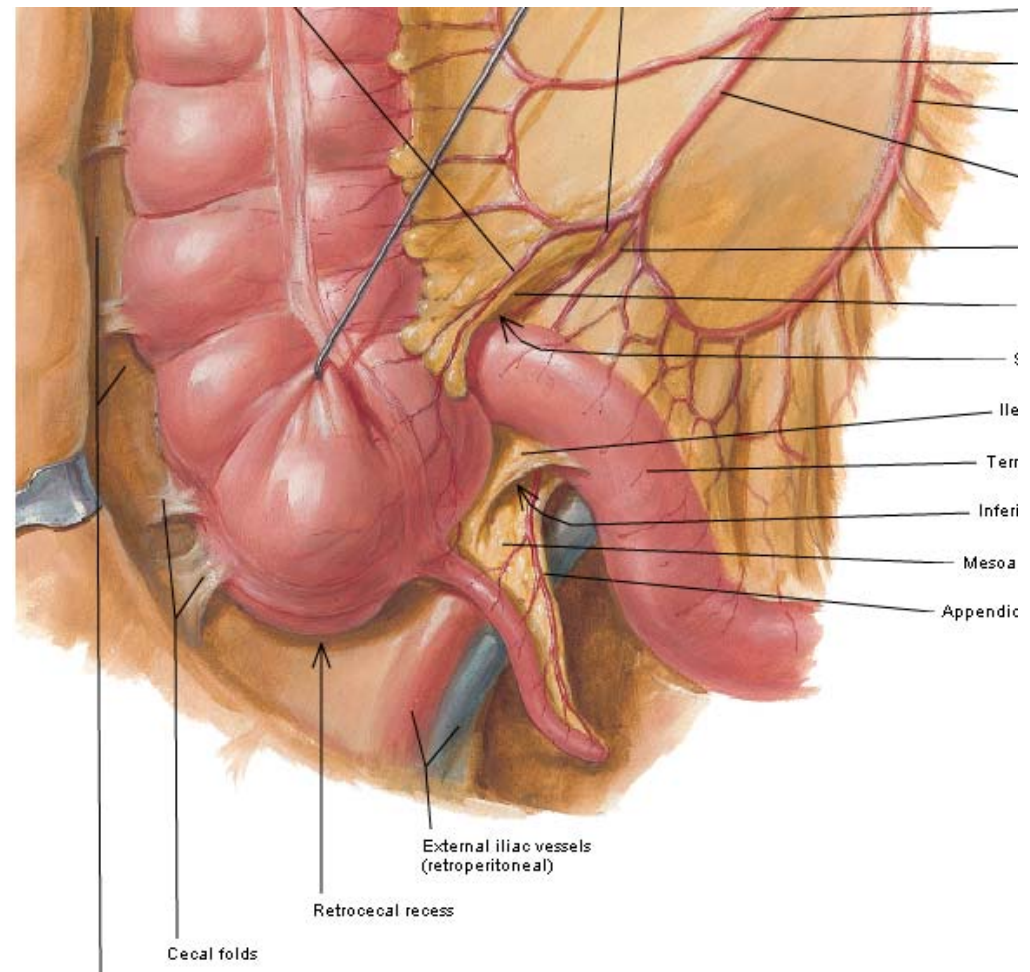
- Inferior a un plano transversal tangente al borde inferior del orificio ileal.
- **Situación:** Fosa ilíaca derecha, y su extremo inferior ocupa el ángulo formado por la fosa ilíaca y la pared abdominal



Ciego. Configuración externa.

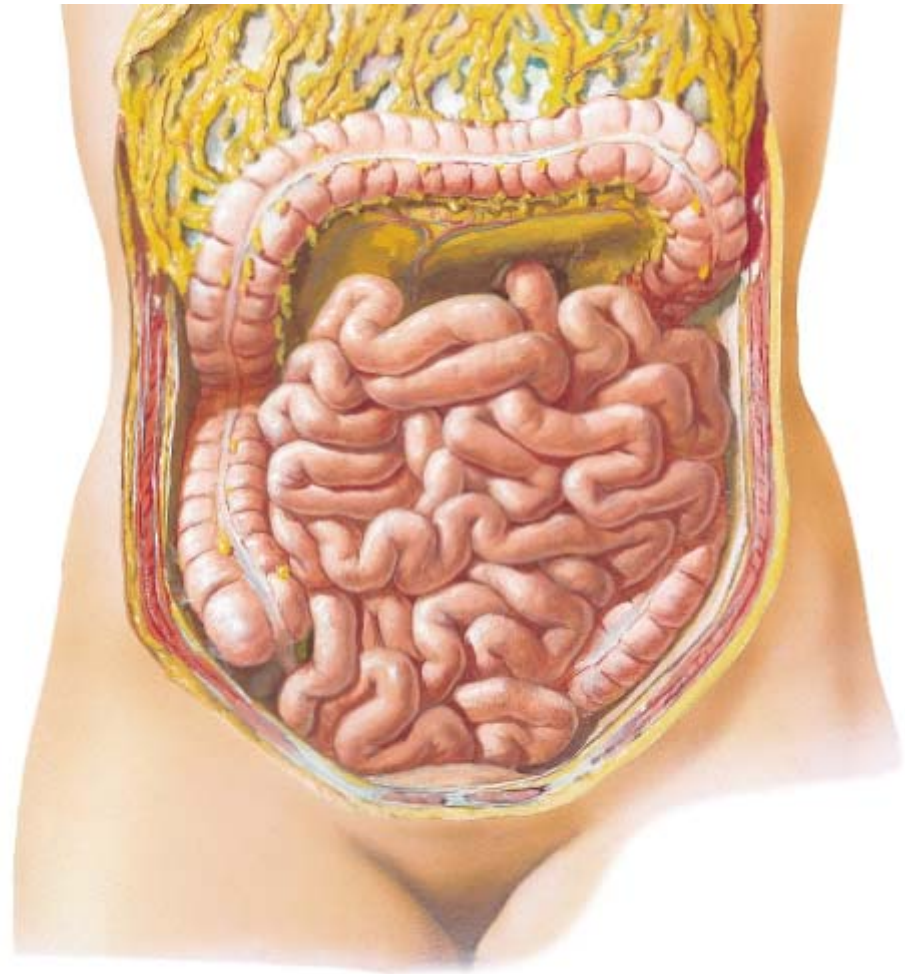
- 4 caras (anterior, posterior, lateral y medial)
- Extremo superior o base
- Extremo inferior o fondo.

La porción terminal del íleon forma con el ciego un ángulo → Flexura ileocecal (2 o 3 cm inf se implanta el apéndice)



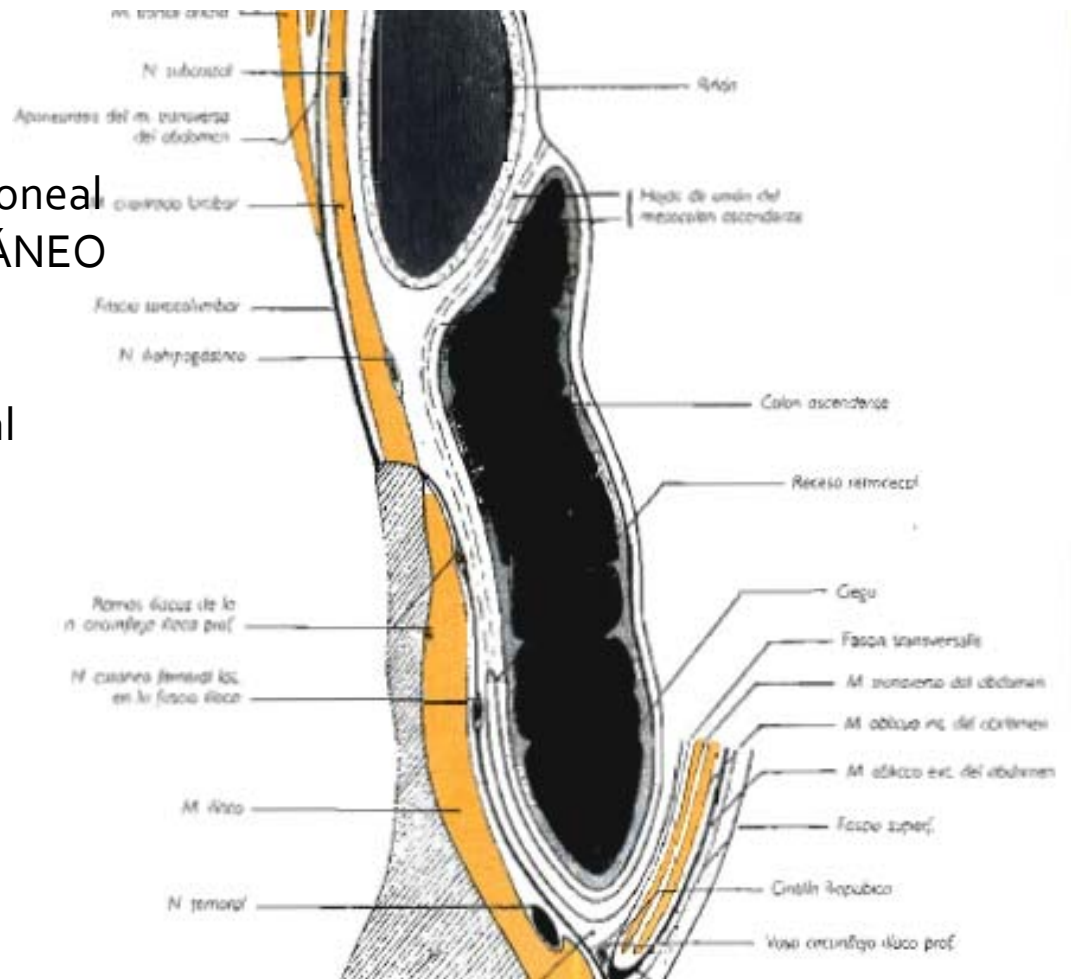
Relaciones. Ciego

- ANTERIOR: pared abdominal.
Si esta poco distendido: asas intestinales



■ Posterior:

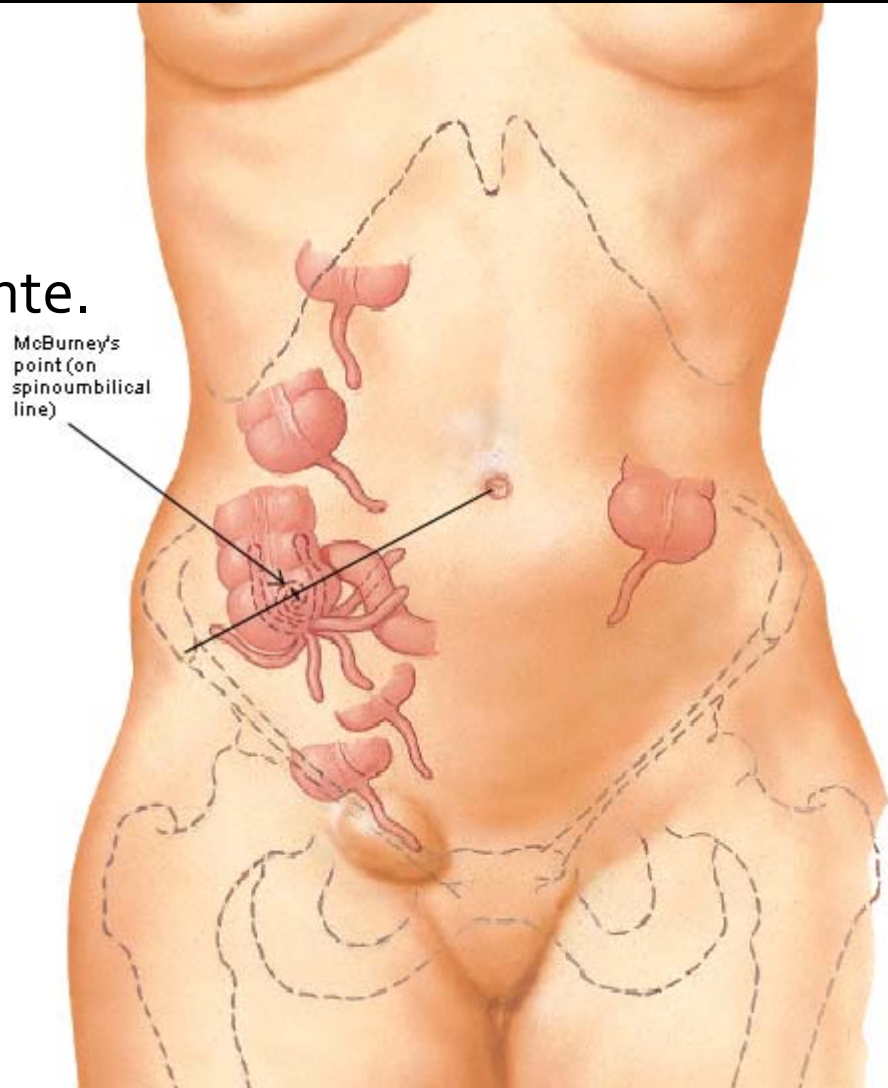
- 1) Peritoneo parietal.
- 2) Capa celulo adiposa subperitoneal
- 3) Fascia ilíaca. (NERVIOS CUTÁNEO FEMORAL LATERAL GENITOFEMORAL)
- 4) Capa celuloadiposa subfascial (Nervio femoral).
- 5) Músculo iliopsoas.



- LATERAL: Partes blandas de la fosa ilíaca (inf) y pared abdominal (sup).
- MEDIAL: Vasos ilíacos, asas intestinales, terminación del íleon. **Apendice vermiforme**
- FONDO: Ángulo de unión de la fosa ilíaca con la pared abdominal anterior.

Apéndice vermiforme.

- 7 a 8 cm.
- Variaciones:
Situación normal o descendente.
Situación prececal.
Situación retrocecocólica.
Situación subcecal.
Situación medial



Apéndice vermiforme.

- En situación normal:

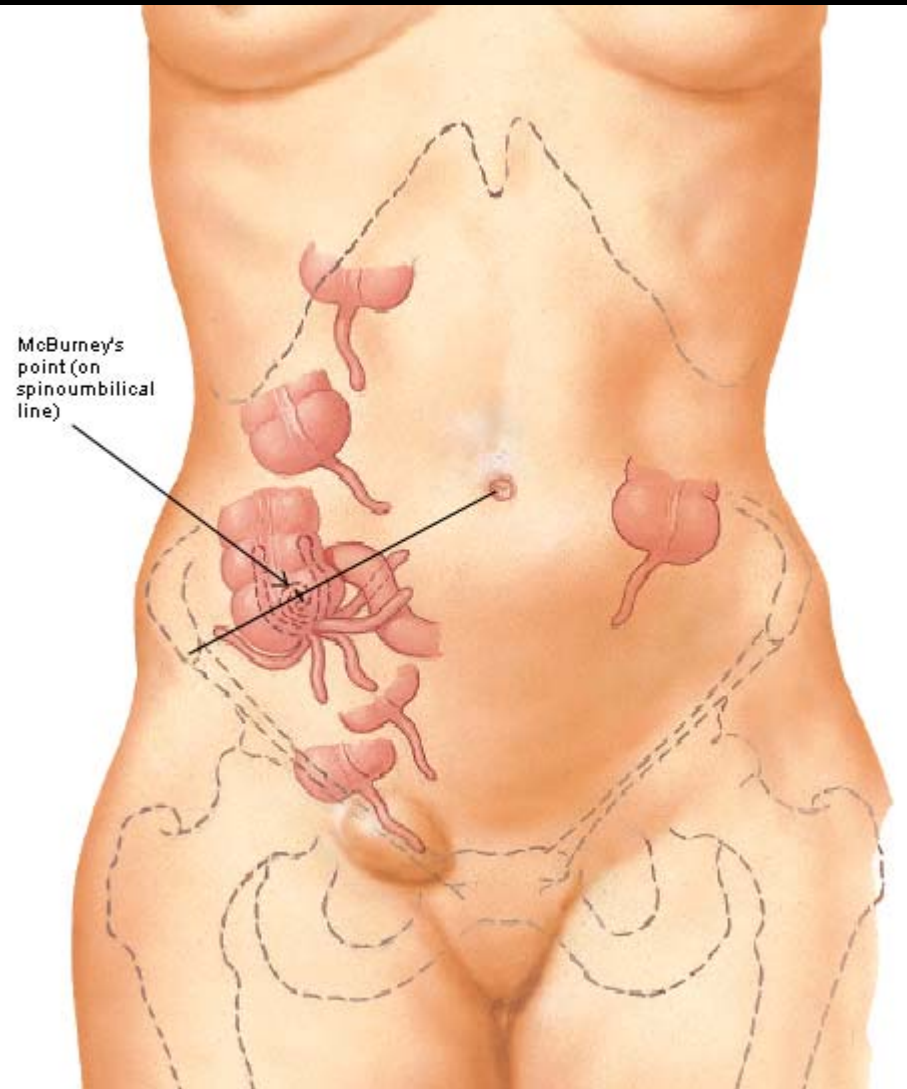
Lateralmente → Cara medial del ciego.

Medial → Asas intestinales.

Anterior → Asas intestinales y pared abdominal.

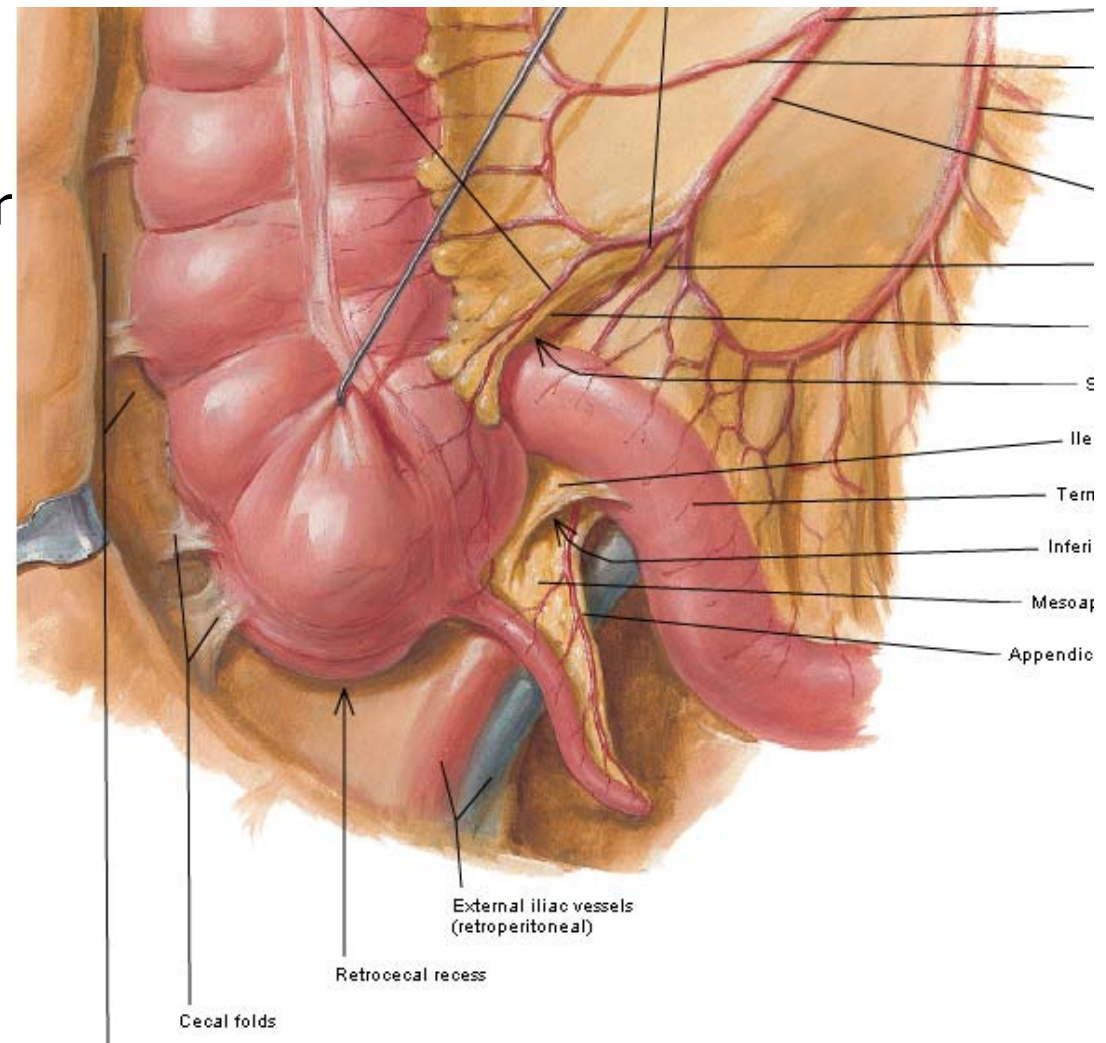
Posteriormente → Fosa ilíaca y vasos ilíacos externos.

- Punto de Mac Burney



Vasos y nervios

- **Arterias del ciego:**
Arterias cecales anterior y posterior de la arteria ileocólica.
- **Apéndice vermiforme:**
Arteria apendicular rama de la arteria cecal posterior.



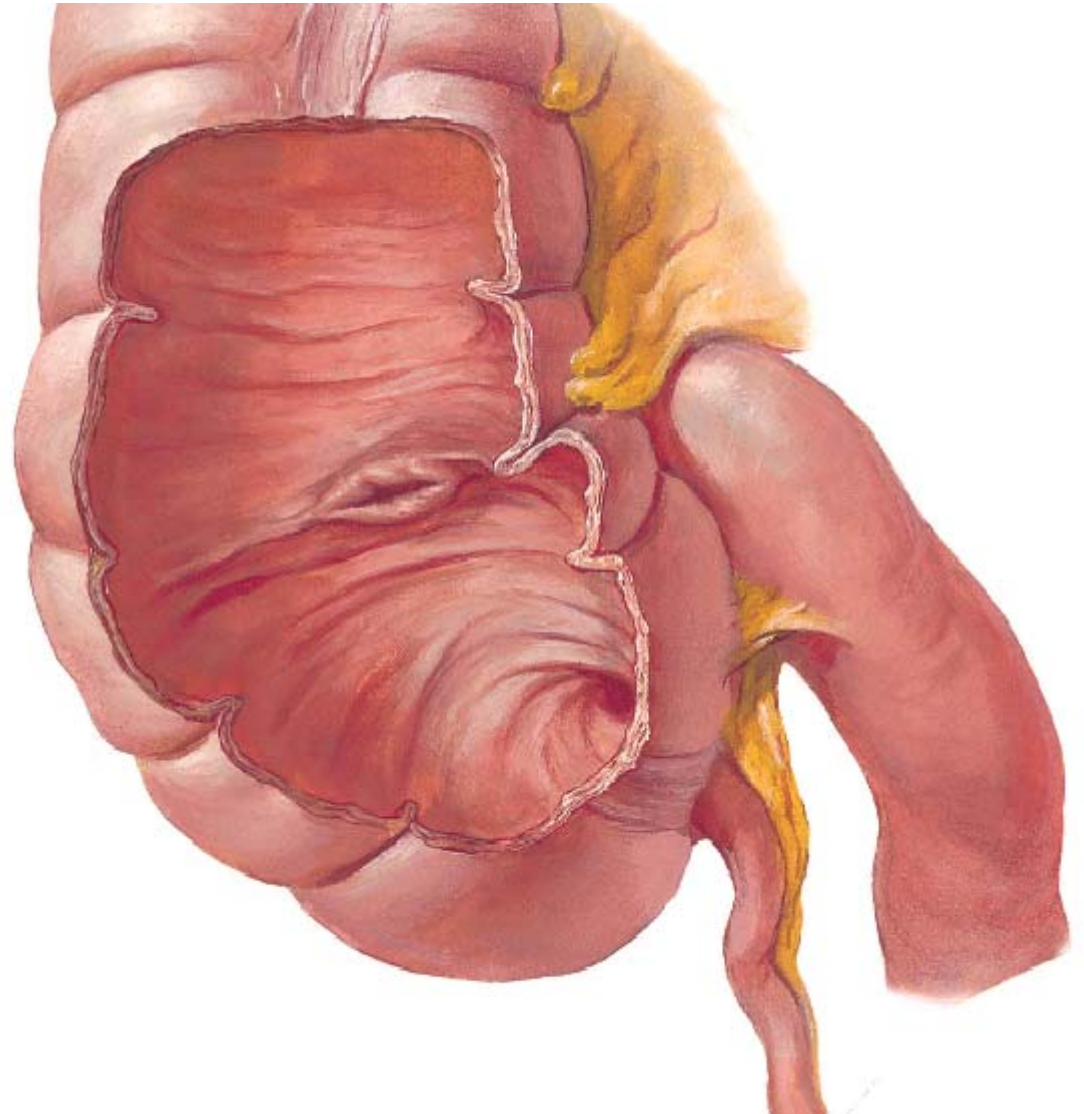
- Venas del ciego son tributarias de la vena mesentérica superior
- Nervios del plexo celíaco por medio del plexo mesentérico superior.

Colon ascendente

Entre el ciego – Flexura cólica derecha

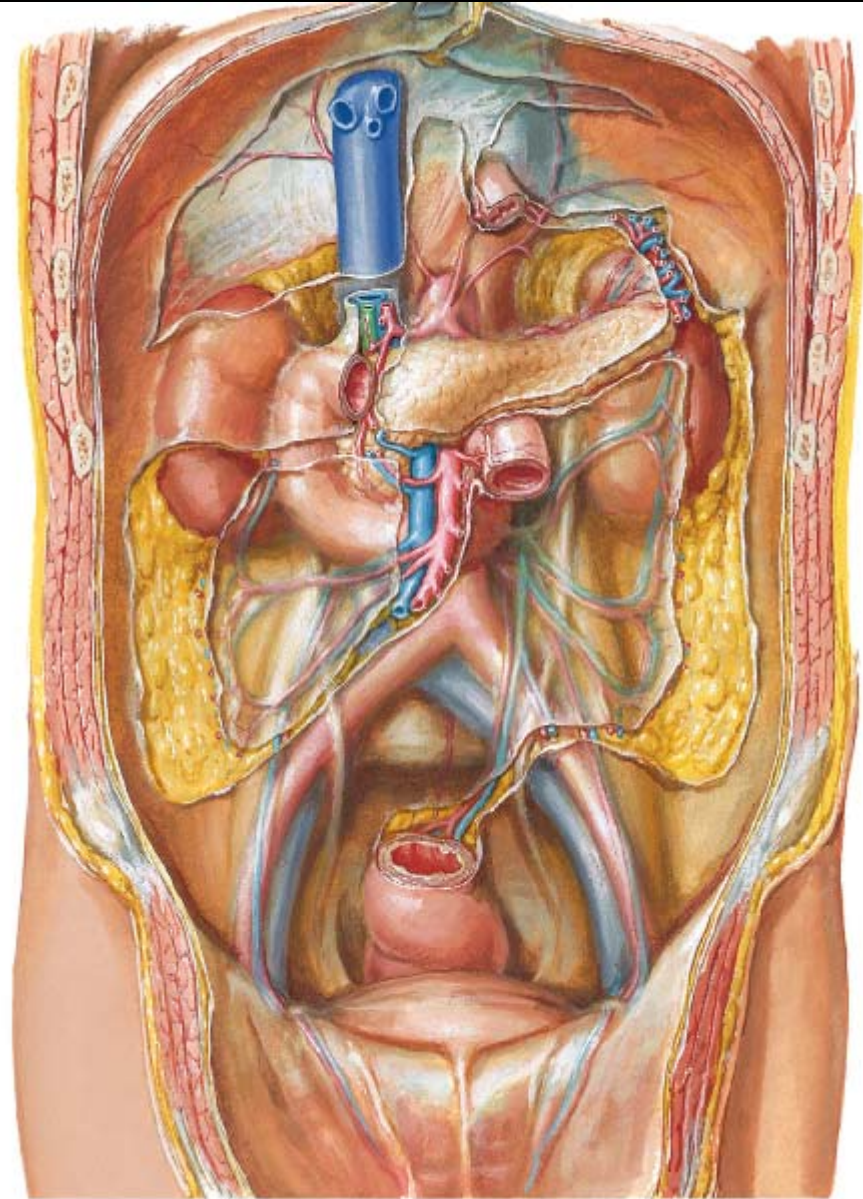
Orificio ileal y válvula ileal

- Solo formada por: mucosa, submucosa, capa muscular circular.



Relaciones.

- **Posterior:**
 - Parte superior de la fosa ilíaca
 - Fosa lumbar
 - Polo inferior del riñón derecho.
- **Lateral:**
 - Pared lateral del abdomen
 - Diafragma





- **Medialmente:**

- Uréter derecho
- Vasos testiculares u ováricos.
- Asas intestinales.
- Porción descendente del duodeno.

- **Anterior:**


- Pared abdominal anterior
- Cara visceral del hígado (impresión cólica)

Flexura cólica derecha

- Entre el riñón derecho y el hígado.
Medialmente → Porción descendente del duodeno.
Lateralmente → diafragma. Ligamento frenocólico.

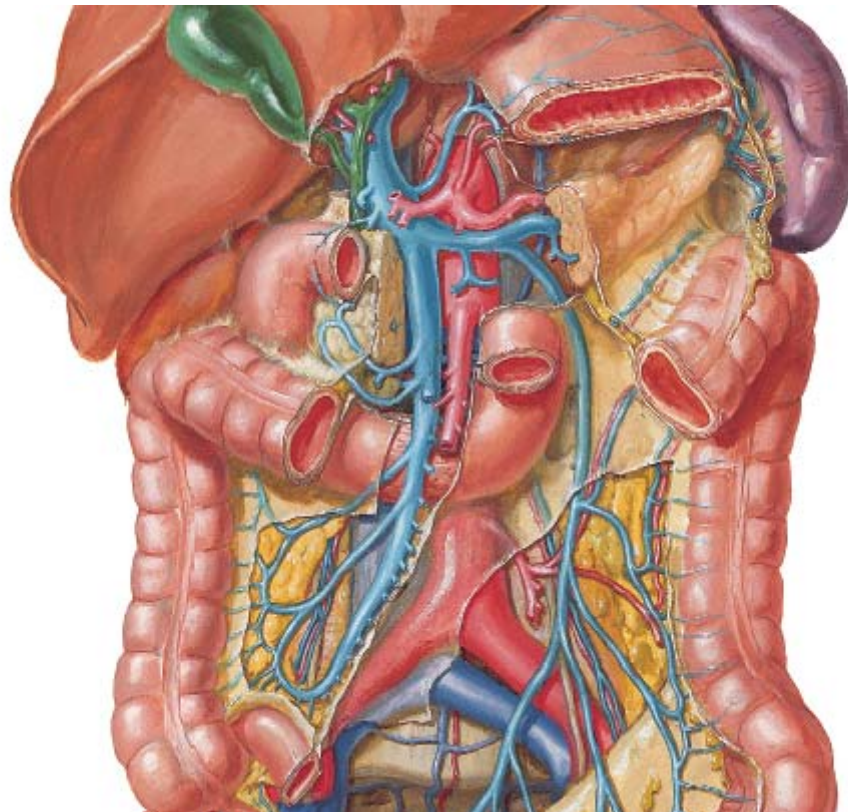
Colon transverso

Desde colon ascendente – colon descendente.

- 
- División en 2 partes: derecha (fija) e izquierda (unida a la pared por el mesocolon transversal).

Relaciones

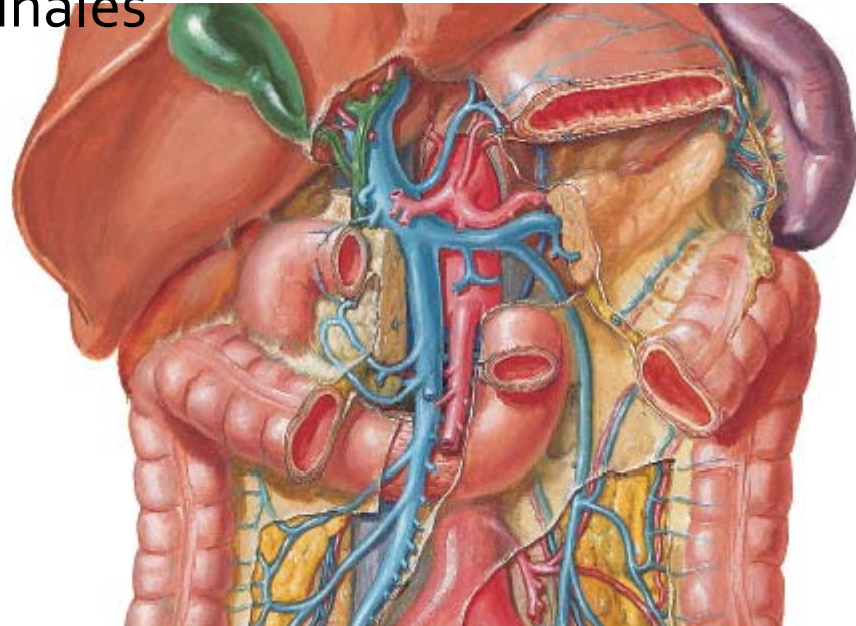
- **Anteriormente:** Hígado, pared abdominal.
- **Superiormente:** Hígado, Curvatura mayor del estómago hasta el bazo. Páncreas.



- Posteriormente: Seg fijo → Riñón derecho y porción descendente del duodeno.

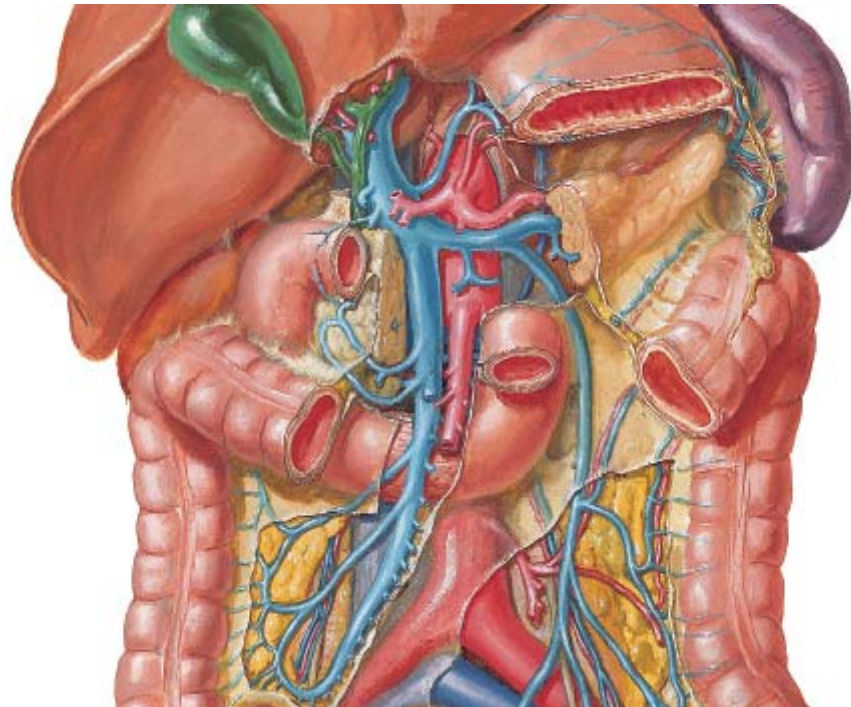
Seg móvil → mesocolon transversos (cabeza del páncreas y porción horizontal del duodeno, asas intestinales, parte media de la cara anterior del riñón izquierdo)

Inferiormente → Asas intestinales



Flexura cólica izquierda

- Entre la parte lateral del riñón izquierdo y la pared.
- El bazo descansa sobre ella.



Colon descendente

Flexura cólica izquierda – Abertura superior de la pelvis

Relaciones

- Posterior → Borde externo del riñón pared abdominal.
- Anterior y laterales → Asas intestinales.

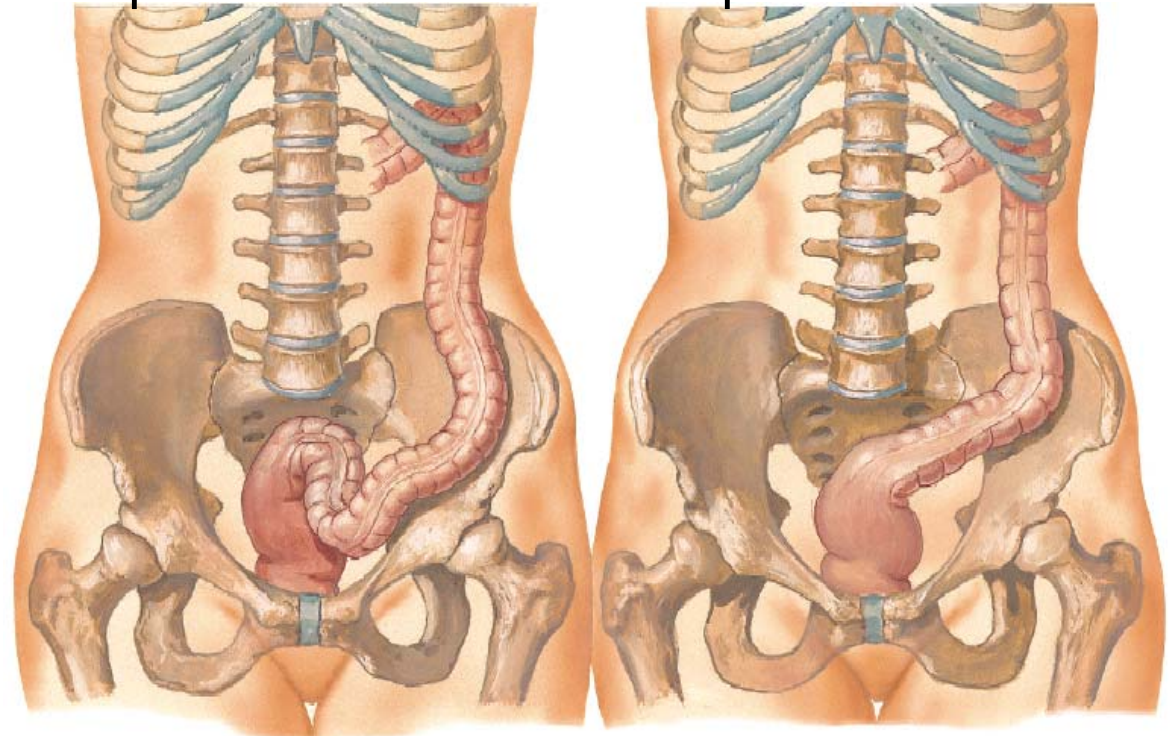
Colon sigmoideas

Abertura superior de la pelvis – S₃

Se puede dividir en 2: Porción ilíaca (fija) y porción pélvica (móvil)

Porción ilíaca

- Atraviesa la fosa ilíaca desde la cresta ilíaca hasta el borde medial del músculo psoas mayor.
- Anteriormente y a los lados, la porción ilíaca del colon sigmoide esta recubierto por asas intestinales o por el asa de la porción pélvica.



Typical

Short, straight, obliquely into pelvis

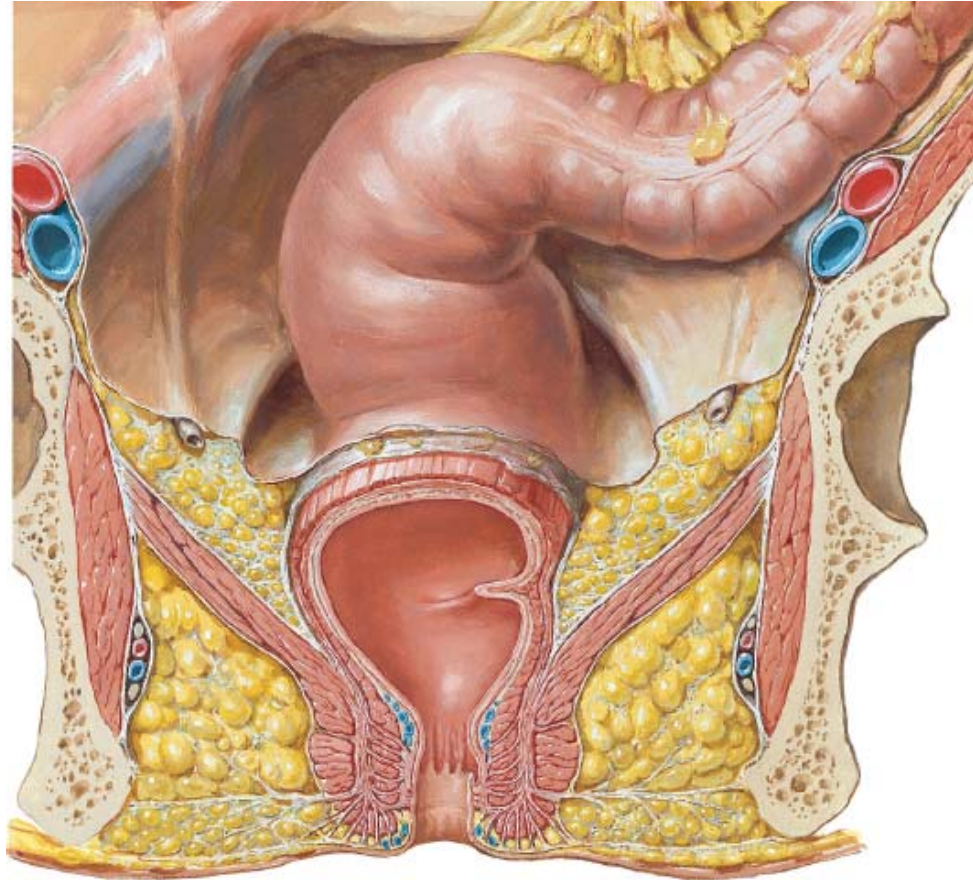
Porción pélvica

- Desde borde medial del músculo psoas mayor izquierdo. Continuidad con el recto a la altura de S₃.
- Se corresponde: inferior y anterior → Vejiga o útero y ligamentos anchos del útero.
- Posteriormente → recto y conducto anal.
- Superiormente → Asas intestinales.

Recto y conducto anal.

Límites y dirección

- Anteriores al sacro y cóccix



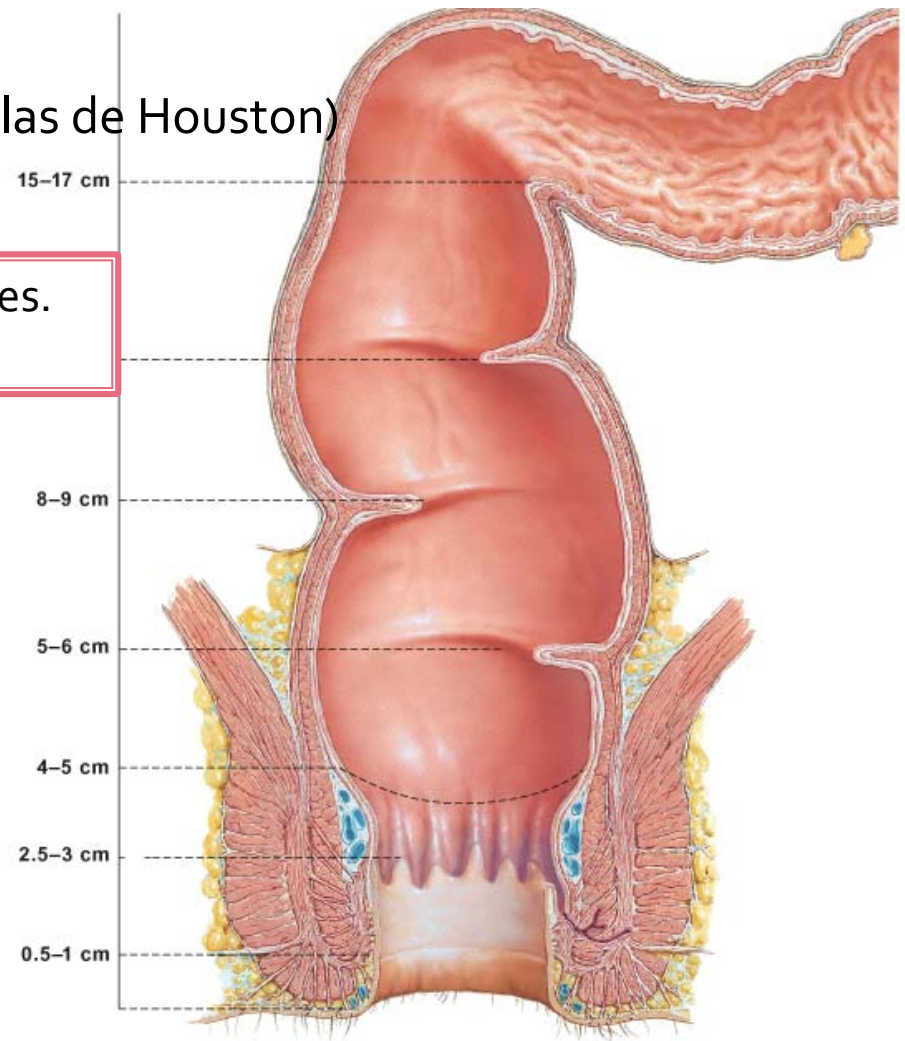
División y dimensiones.

- Recto → Cavidad pélvica.
 - Conducto anal → periné
- } Límite es la flexura perineal
→ Vértice del cóccix

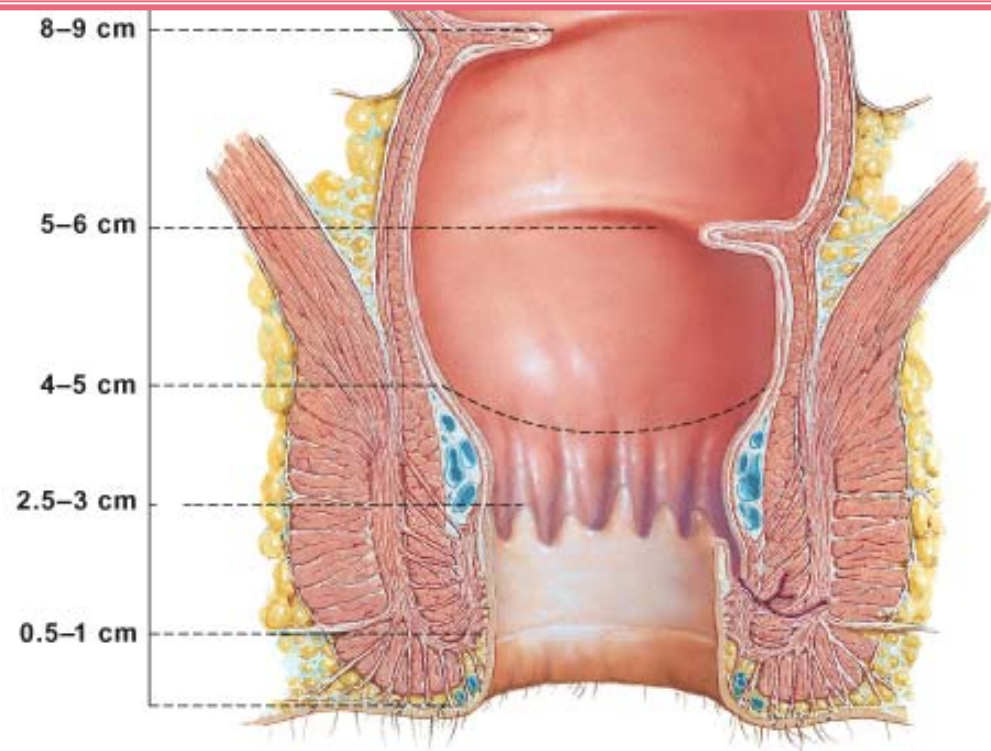
Configuración interna.

- Pliegues mucosos longitudinales.
- Pliegues transversos del recto (válvulas de Houston)

Conducto anal → Columnas anales . Válvulas anales.
Limitan los senos anales.



- Porción mucosa → Línea anocutánea – unión anorrectal.
- Porción cutánea → Superior a la línea anocutánea. Se denomina pecten anal.



Relaciones.

- Anterior } Vejiga (Hombre).
Cara posterior de la vagina (Mujer)
- Lateralmente → Pared lateral de la pelvis menor.

Fondos de saco → Fondo de saco rectovesical
Fondo de saco rectouterino. (Fondo de saco de Douglas)

Fondo de saco vesico seminal y recto seminal.

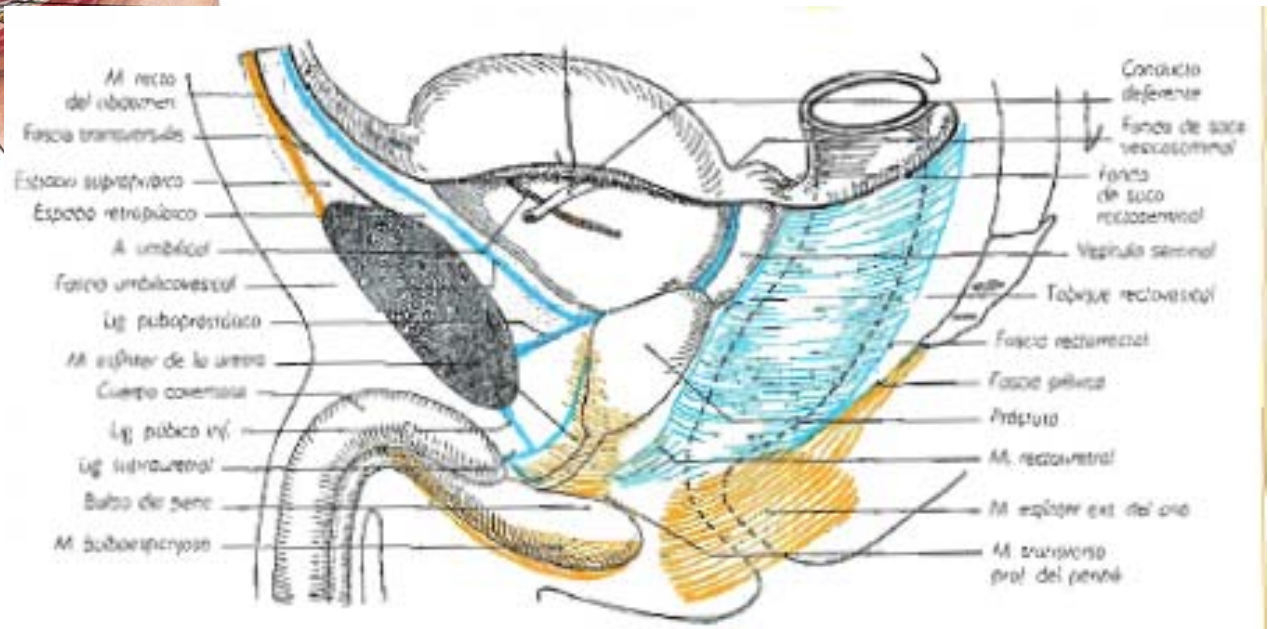
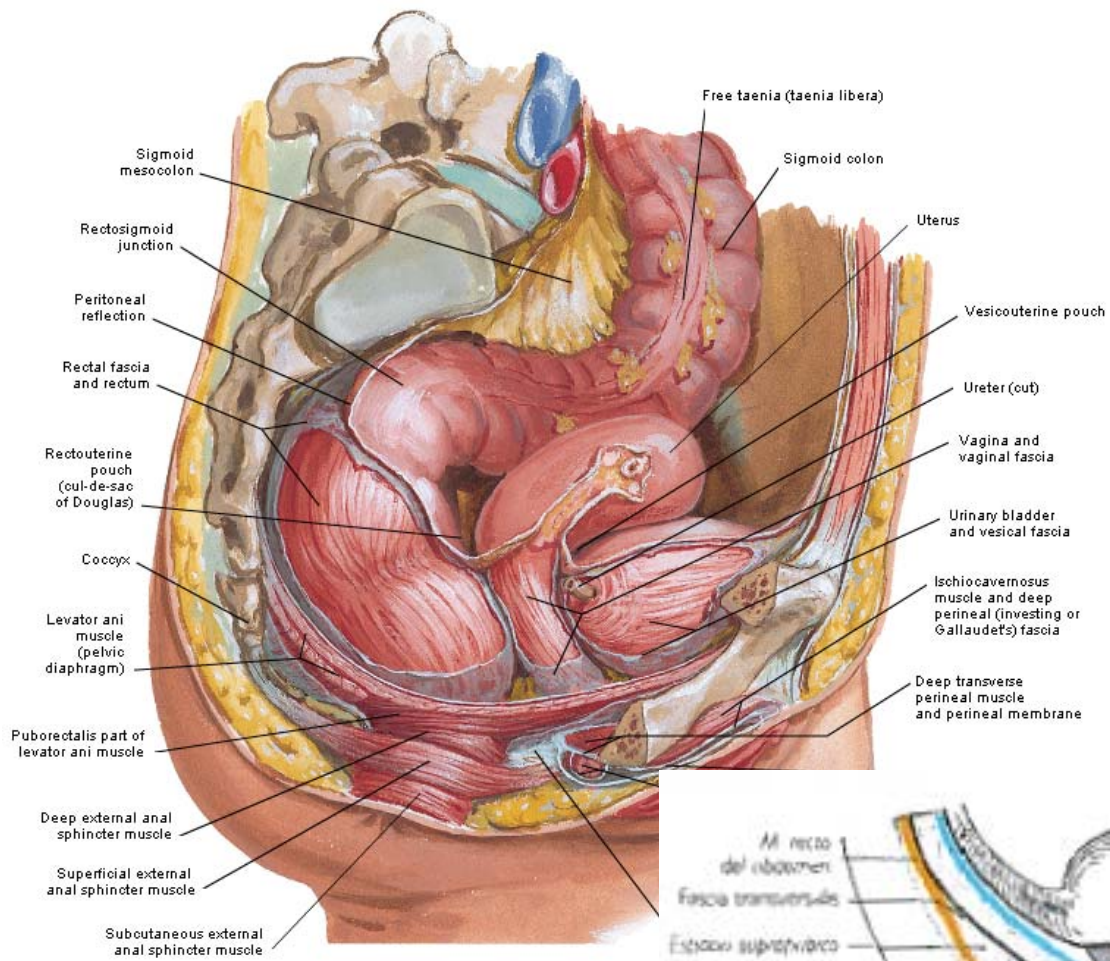


Fig. 273 • Relaciones anteriores del recto y su vaina fibroserosa

Mediante su vaina rectal:

CARA POSTERIOR	Sacro Cóccix Músculo piriforme
CARA ANTERIOR	Cara posterosuperior de la vejiga Colon sigmoide y asas intestinales. Pared posteroinferior de la vejiga.(conductos deferentes, vesículas seminales) Cara posterior del útero. Fórnix de la vagina. Subperitoneal: Vagina (tabique rectovaginal)

Caras laterales

Seg sup.

-Recto vacío: Colon sigmopide y asas intestinales.

-- Recto distendido: uréter, vasos ilíacos internos y sus ramas. – Ovario y el infundíbulo de la trompa uterina.

Seg inferior:

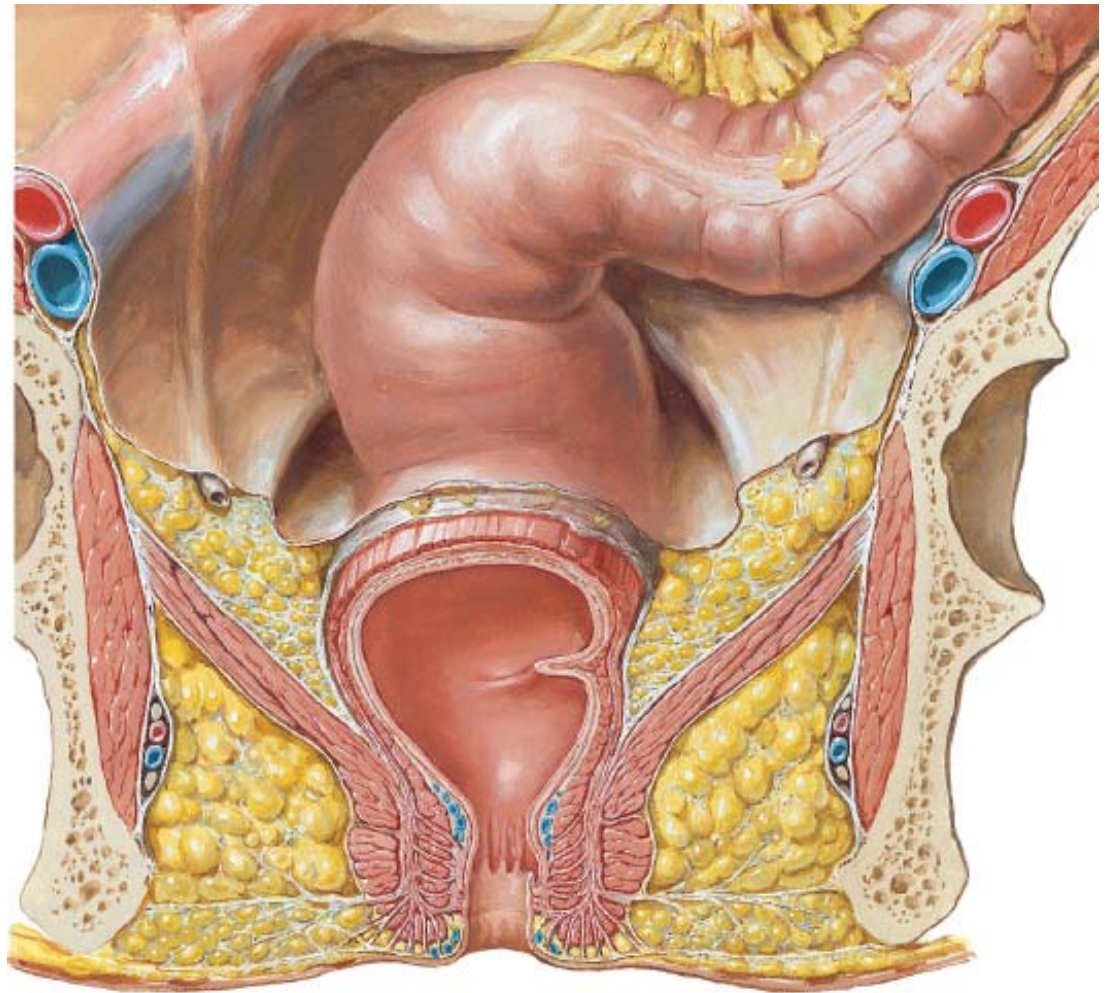
-- Vaina de la arteria ilíaca interna (plexo hipogástrico inferior)

Conducto anal.

- Rodeado por un manguito musculofibroso
 - Fascia pélvica
 - Músculo elevador del ano.
 - Esfínter externo del ano.
- Por medio de estos, ant → Centro del periné
- Triángulo recto uretal: anterior, Uretra, glándulas bulboureterales, bulbo del pene.
- Triángulo vaginorrectal, Vagina

Conducto anal

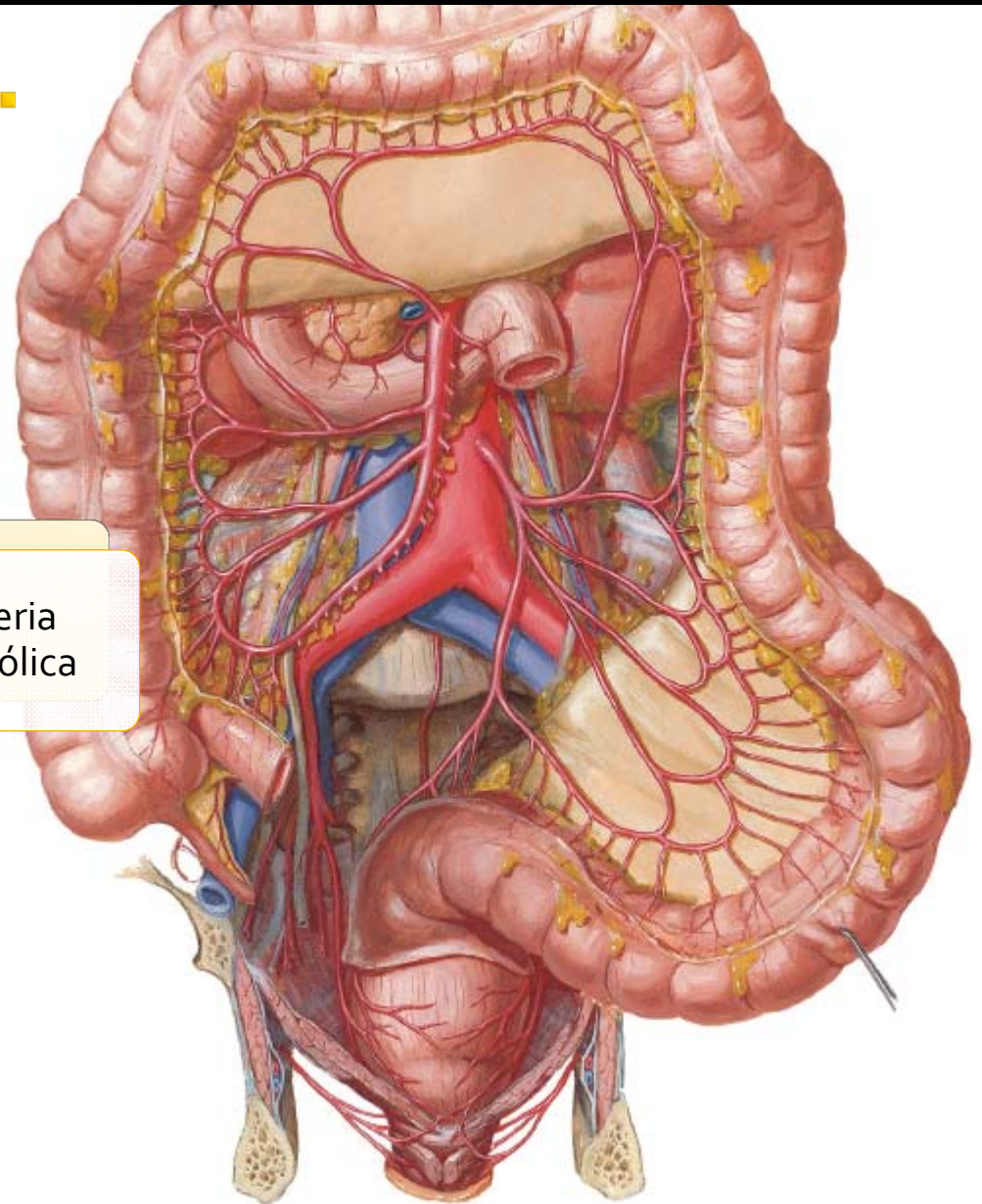
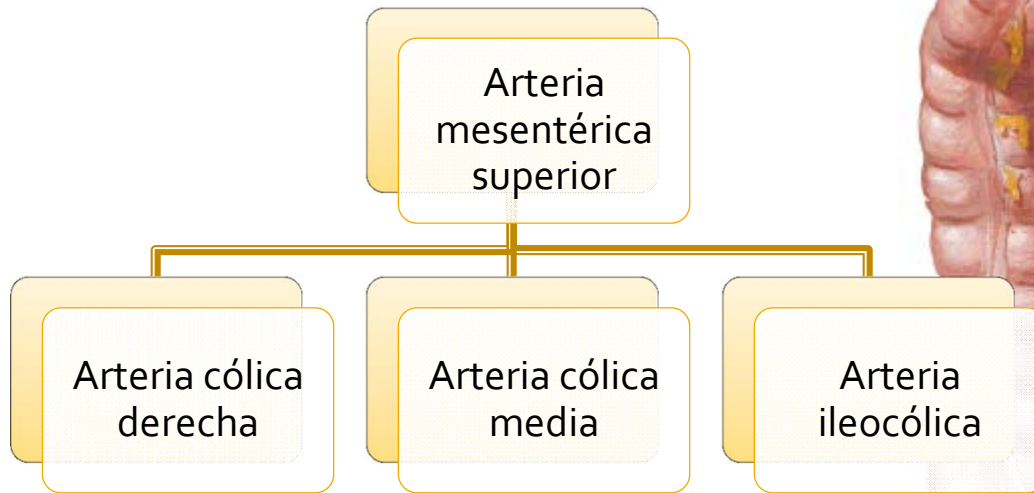
- Lateral → Fosa isquional.
- Posteriormente → Mismos espacios.

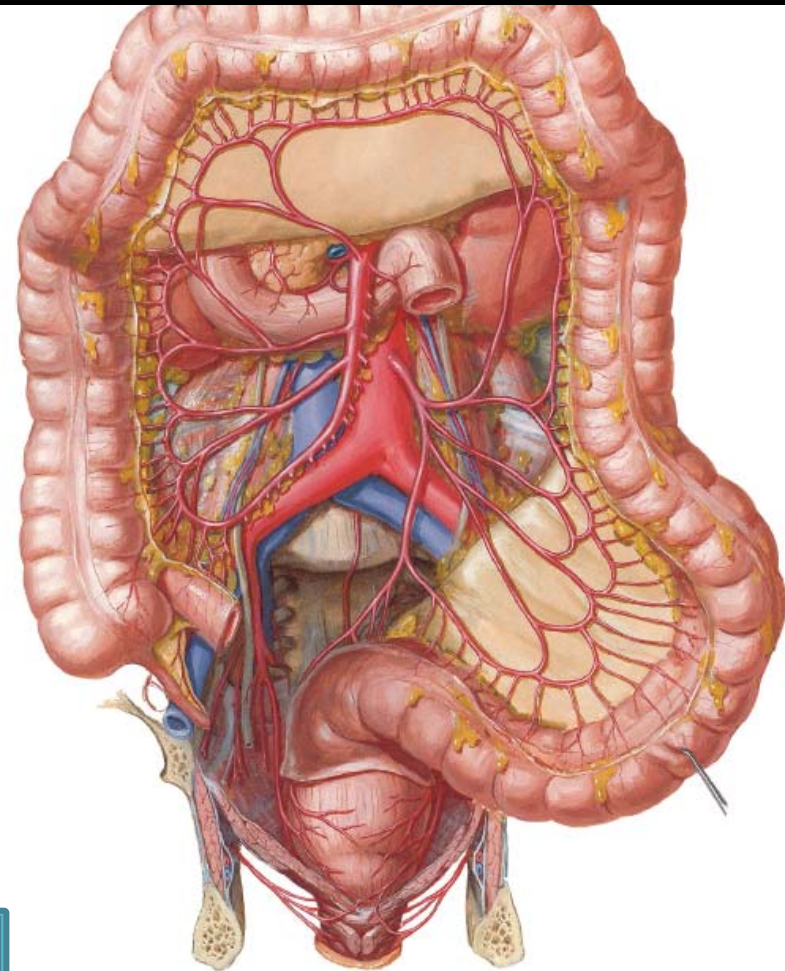
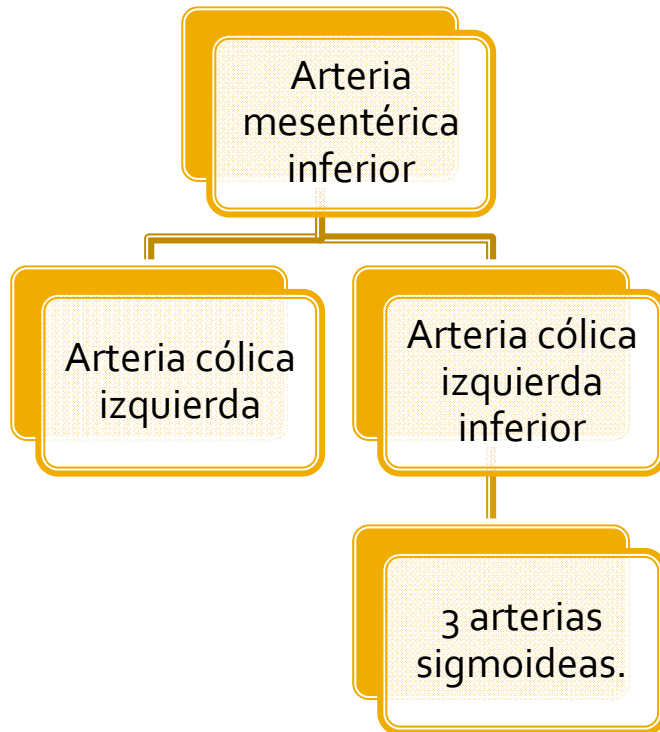


Estructura.

- Capa mucosa
- Capa submucosa (plexo venoso rectal)
- Capa muscular (fibras musculares, esfínter interno del ano)
- Capa serosa.

Arterias. Colon.

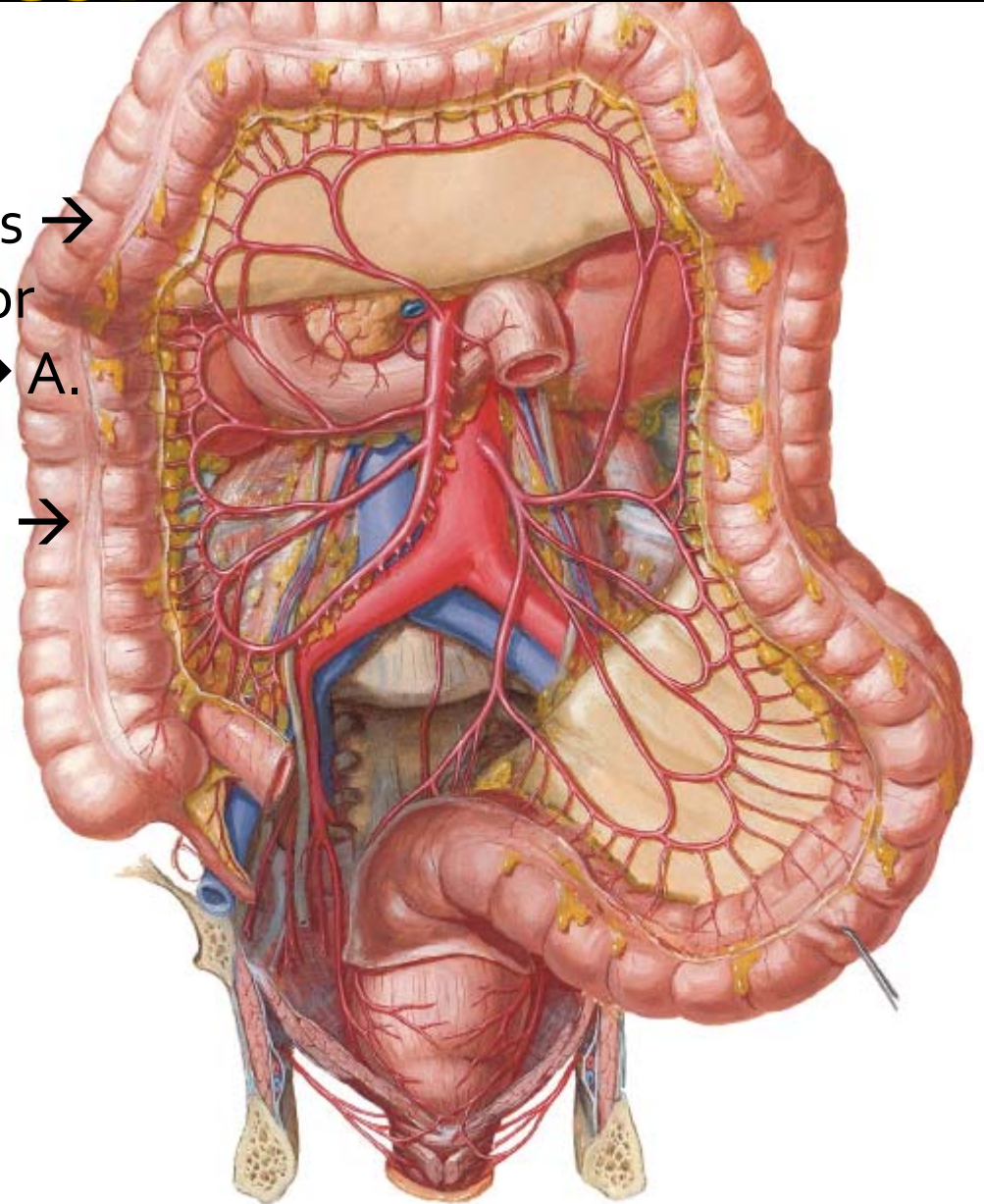




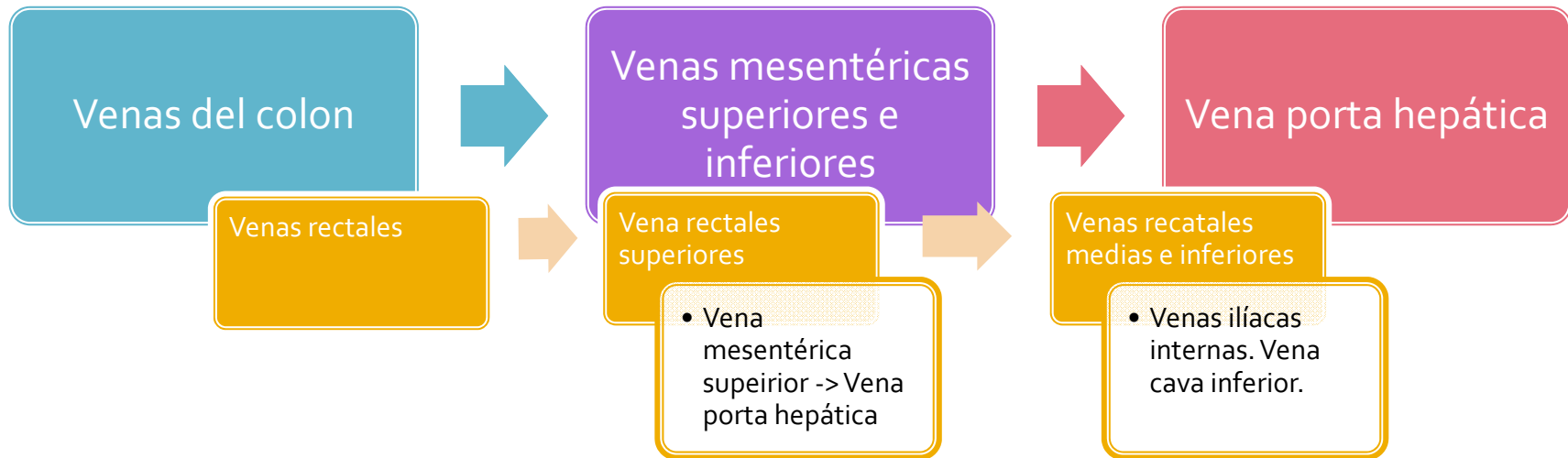
Arteria marginal del colon o arco marginal del colon

Arterias del recto.

- Arterias rectales superiores → Arteria mesentérica inferior
- Arterias rectales medias → A. ilíaca interna
- Arterias rectales inferiores → Arteria pudenda interna
- Arteria sacra media.



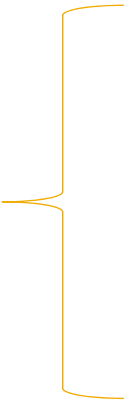
VENAS.



Nervios.

- Nervios del colon → Plexos mesentéricos superior e inferior

- Recto



Plexos rectales superiores (plexo mesentérico inferior)
Plexos rectales medios e inferiores (plexos hipogástricos inferiores)
Nervio rectal inferior (ramo del plexo sacro)

GRACIAS.